

# 1. Вовед

## 1.1 Основни податоци за Општината

-Општина Гази Баба е формирана на 3 ноември 1976 година.

### -Број на жители

Во Општина Гази Баба живеат 76.458 жители од кои според етничката припадност 73,5% се Македонци; 17,3% се Албанци; 2,9% се Срби; 2,9% се Роми; 0,8% се Турци; 0,3% се Власи и 1,3% се останати.

### -Просечна возраст

Просечна возраст на населението во Општина Гази Баба е 35,4 години, до 20 години 27,4%, до 40 години 58,6%, 60 години и повеќе 14,4%.

### -Површина и населени места

Општина Гази Баба зафаќа површина од 92 км<sup>2</sup> од која голем дел припаѓа на руралниот дел со 59,8 км<sup>2</sup> обработливо земјиште. Населени места во општината се: Автокоманда, Железара, Керамидница, Хиподром, Маџари 1, Маџари 2, Триангла, Вардариште, Крсте Мисирков, Јане Сандански, Тубарево, Гоце Делчев, Питу Гули, Јурумлери, Колонија Идризово, Инџиково, Стајковци, Алија Авдовиќ, Страчинци, Црешево, Смиљковци, Виниче, Булачани, Раштак и Брњарци кои се организирани во 25 месни заедници, 10 во урбаниот дел и 15 во руралниот дел на општината.

## Скопје – Општина Гази Баба



## 1.ПРИХОДИ

Вкупните приходи во буџетот на Општина Гази Баба, за периодот јануари-септември 2016 година, се остварени во вкупен износ од **536.679.723,00** денари или **56,21%** во однос на вкупно планираните приходи во Буџетот за 2016 година, во износ од **954.785.000,00** денари, кои се за **17,59%** со поголемо остварување во однос на истиот период во 2015 година. Планираните приходи во Буџетот за 2016 година, остварените приходи за периодот јануари-септември 2016 година и реализираните приходи за периодот јануари-септември 2015 година, групирани по оделни видови на приходи изнесуваат:

ПРИХОДИ НА БУЏЕТОТ НА ОПШТИНА ГАЗИ БАБА			БУЏЕТ	Реализација		Индекси	
Р.бр	Конто	Програма / Ставка	2016 година	III - Квартал 2015 година	III - Квартал 2016 година	6/4	6/5
1	2	3	4	5	6	7	8
	71	ДАНОЧНИ ПРИХОДИ	255.492.000	88.890.048	126.130.573	49,37%	141,90%
	72	НЕДАНОЧНИ ПРИХОДИ	7.900.000	3.927.816	3.780.851	47,86%	96,26%
	73	КАПИТАЛНИ ПРИХОДИ	137.438.000	44.270.781	50.327.432	36,62%	113,68%
	74	ТРАНСФЕРИ И ДОНАЦИИ	115.750.000	28.308.314	62.542.646	54,03%	220,93%
1		<b>ВКУПНО ПРИХОДИ НА ОСНОВЕН БУЏЕТ</b>	<b>516.580.000</b>	<b>165.396.959</b>	<b>242.781.502</b>	<b>47,00%</b>	<b>146,79%</b>
2		<b>ВКУПНО ПРИХОДИ ОД БЛОК ДОТАЦИИ</b>	<b>367.810.000</b>	<b>250.395.845</b>	<b>255.715.000</b>	<b>69,52%</b>	<b>102,12%</b>
3		<b>ВКУПНО ПРИХОДИ ОД ДОНАЦИИ</b>	<b>17.595.000</b>	<b>508.194</b>	<b>12.165.010</b>	<b>69,14%</b>	<b>2393,77%</b>
4		<b>ПРИХОДИ ОД САМОФИНАНСИРАЧКИ АКТИВНОСТИ</b>	<b>40.800.000</b>	<b>21.513.927</b>	<b>21.553.051</b>	<b>52,83%</b>	<b>100,18%</b>
5		<b>ВКУПНО ПРИХОДИ ОД КРЕДИТИ</b>	<b>12.000.000</b>	<b>18.570.570</b>	<b>4.465.160</b>	<b>37,21%</b>	<b>24,04%</b>
		<b>ВКУПНО ПРИХОДИ НА БУЏЕТОТ НА ОПШТИНА ГАЗИ БАБА</b>	<b>954.785.000</b>	<b>456.385.495</b>	<b>536.679.723</b>	<b>56,21%</b>	<b>117,59%</b>

Извор: Општина Гази Баба

**Приходите на Основниот буџет** се остварени во износ од **242.781.502,00** денари, или **47,00%** во однос на планираните приходи во Буџетот за 2016 година, кои изнесуваат 516.580.000,00 денари и се за **46,79%** повисоки во однос на истиот период во 2015 година.

Кај **Приходи од донации** имаме остварување во износ од 12.165.010,00 денари или **69,14%** во однос на планот кој изнесува 17.595.000,00 денари.

**Приходите од блок дотациите**, од кои се финансираат основните училишта и детските градинки на територија на Општината, се остварени во износ од **255.715.000,00** денари, или **69,52%** во однос на планираните во Буџетот за 2016 година, кои изнесуваат **367.810.000,00** денари.

**Приходите од самофинансирачките активности** на основните училишта и детските градинки, се остварени во износ од **21.553.051,00** денари или **52,83%** во однос на планираните во Буџетот за 2016 година кои изнесуваат 40.800.000,00 денари и

Кај **Приливите од кредити**, бележиме износ од **4.465.160,00** денари, односно **37,21%** во однос на планираните во Буџетот за 2016 година во износ од 12.000.000,00 денари.

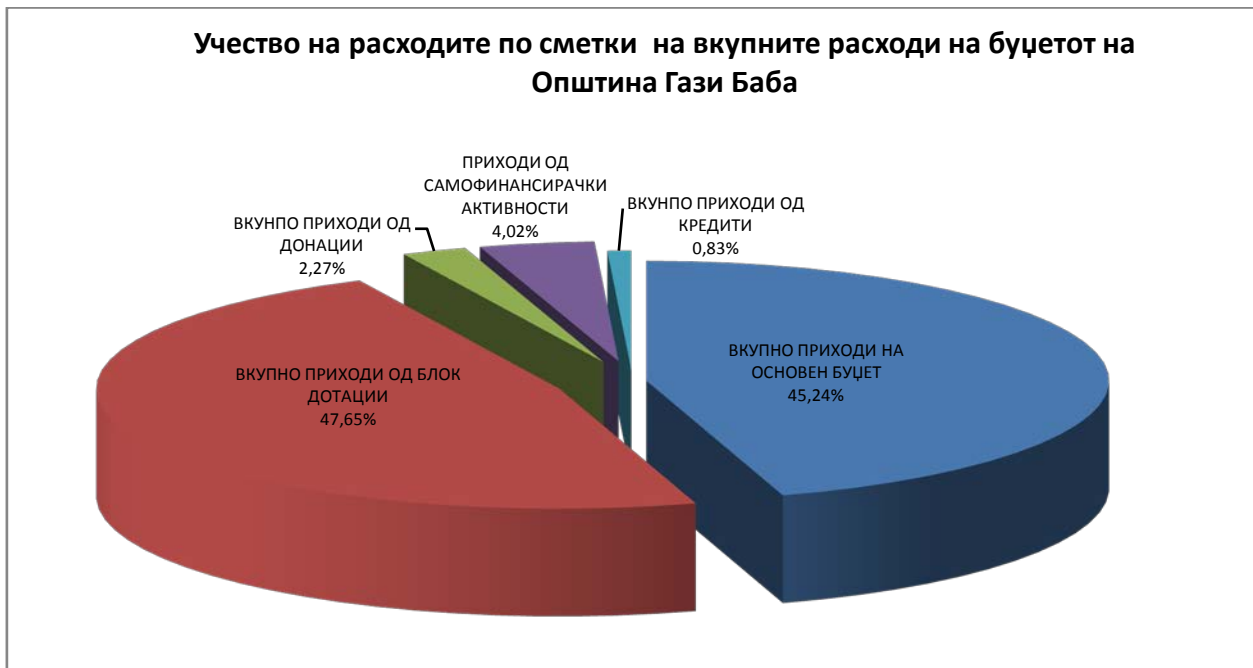
Споредено со истиот периодот јануари-септември 2015 година, кај **вкупните приходи** се бележи поголемо остварување за **17,59%**, а тоа се должи поради зголемувањето остварено кај следните приходи и тоа:

- Приходите на Основниот буџет бележат зголемување од **46,79%**,
- Приходите од Блок дотациите за финансирање на основните училишта и детските градинки бележат зголемување од **2,12%**,

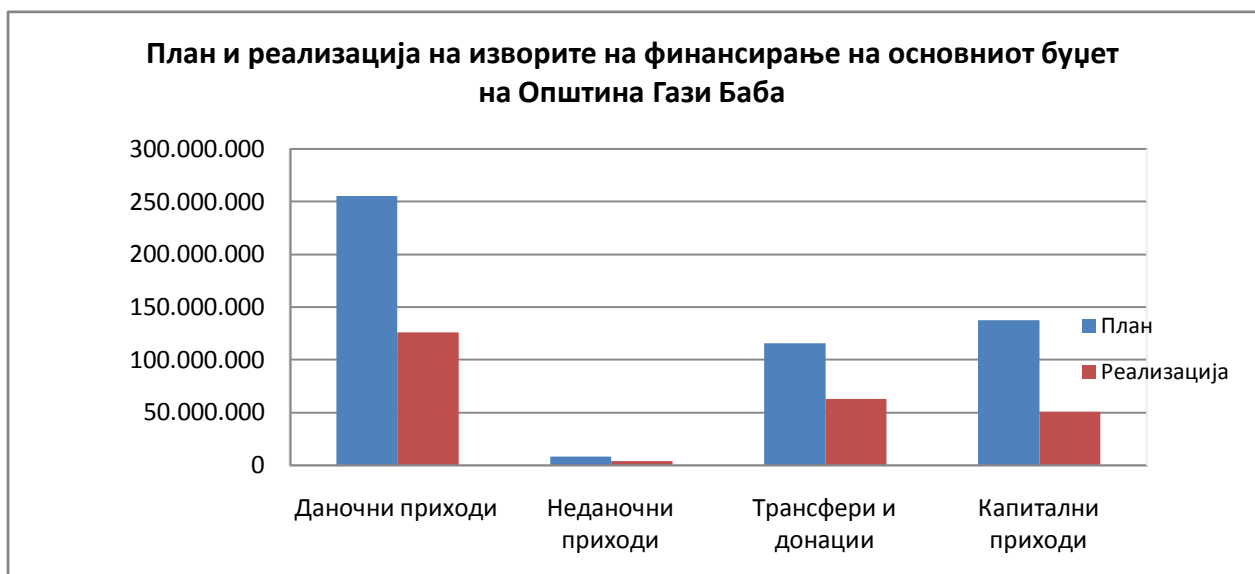
- Приходите од Донации бележат зголемување од **2293,77%**, кои што во најголем дел се резултат на средствата кои општината ја доби на посебната донаторска сметка за помош на настраданите подрачја од настанатата елементарна непогода од 06.08.2016 година.
- Приходите од Самофинансирачки активности на основните училишта и детските градинки бележат зголемување од **0,18%**,

Помало остварување е забележано само кај приливите од кредити кои бележат намалување од **75,96%**, кое произлегува пред се поради завршеното користење на средствата од кредитот од Светска банка во помал износ од предвидените средства.

Графичкиот приказ на остварените приходи на Општината за периодот јануари-септември 2016 година, и нивна споредба со планираните приходи во Буџетот за 2016 година, класифицирани по одделни видови на приходи може да се види од следното :



Извор: Општина Гази Баба



Извор: Општина Гази Баба

Аналитичкиот приказ на остварувањето на оделните видови на приходи на буџетот на Општина Гази Баба, за периодот јануари-септември 2016 година, година по ставки и подставки, и нивната споредба со планираните приходи во Буџетот за 2016 година, и со остварените приходи за истиот период во 2015 година, е даден во следниот табеларен преглед :

ПРИХОДИ НА БУЏЕТОТ НА ОПШТИНА ГАЗИ БАБА			БУЏЕТ	Реализација		Индекси	
Р.бр	Кonto	Програма / Ставка	2016 година	III- Квартал 2015 година	III - Квартал 2016 година	6/4	6/5
1	2	3	4	5	6	7	8
		<b>ВКУПНО ПРИХОДИ НА БУЏЕТОТ НА ОПШТИНА ГАЗИ БАБА</b>	<b>954.785.000</b>	<b>456.385.495</b>	<b>536.679.723</b>	<b>56,21%</b>	<b>117,59%</b>
		<b>ВКУПНО ПРИХОДИ НА ОСНОВЕН БУЏЕТ</b>	<b>516.580.000</b>	<b>165.396.959</b>	<b>242.781.502</b>	<b>47,00%</b>	<b>146,79%</b>
	<b>71</b>	<b>ДАНОЧНИ ПРИХОДИ</b>	<b>255.492.000</b>	<b>88.890.048</b>	<b>126.130.573</b>	<b>49,37%</b>	<b>141,90%</b>
1	<b>711</b>	<b>Данок од доход, од добивка и од капитални добивки</b>	<b>16.612.000</b>	<b>10.263.897</b>	<b>10.495.113</b>	<b>63,18%</b>	<b>102,25%</b>
	711111	Данок на плати на вработени лива корисници на средства од Буџетот на РМ и на ЕЛС.	4.000.000	2.414.450	2.512.075	62,80%	104,04%
	711112	Данок на плати на вработени лица во трговски друштва и јавни претпријатија	11.000.000	6.980.657	7.346.879	66,79%	105,25%
	711114	Данок на плати остварени во странство	102.000	44.827	51.626	50,61%	115,17%
	711133	Данок на доход од физички лица кои се занимаваат со занаетчиска дејност	1.200.000	690.994	419.683	34,97%	60,74%
	711139	ДДанок на доход на приходи ид занаетчиска дејност според паушално утврден нето приход	300.000	131.735	164.850	54,95%	125,14%
	711140	Камата за ненавремено плаќање на персонален данок на доход од занаетчиска дејност	10.000	1.234	0	0,00%	0,00%
2	<b>713</b>	<b>Даноци на имот</b>	<b>75.680.000</b>	<b>44.220.990</b>	<b>57.062.019</b>	<b>75,40%</b>	<b>129,04%</b>
	713111	Данок на имот	16.300.000	13.020.529	12.912.251	79,22%	99,17%
	713112	Повисока стапка на данок на имот	0	0	7.184.501	0,00%	0,00%
	713113	Данок на имот од правни лица	16.000.000	11.600.038	13.091.786	81,82%	112,86%
	713211	Данок на наследство и подарок	6.000.000	2.962.048	1.938.954	32,32%	65,46%
	713311	Данок на промет на недвижности	24.000.000	10.976.762	13.753.994	57,31%	125,30%
	713312	Данок на промет на недвижности по повисока стапка	13.000.000	5.661.613	7.014.565	53,96%	123,90%
	713512	Камата за ненавремено плаќање на данок на имот	380.000	0	1.165.968	306,83%	0,00%
3	<b>717</b>	<b>Даноци на специфични услуги</b>	<b>162.650.000</b>	<b>34.315.863</b>	<b>58.495.987</b>	<b>35,96%</b>	<b>170,46%</b>
	717112	Комунална такса за истакнување на фирма, односно назив на деловна просторија	12.000.000	5.189.728	7.399.275	61,66%	142,58%
	717115	Комунална такса за користење на улици со возила што се плаќа при регистарција на возилата	5.000.000	2.200.441	2.880.949	57,62%	130,93%
	717116	Комунална такса за користење и одржување на јавно осветлување	48.700.000	25.081.736	26.341.602	54,09%	105,02%
	717129	Други комунални такси (витрини, музика и сл.)	80.000	0	0	0,00%	0,00%
	717131	Комунална такса за користење на просторот пред деовни простории за вршење на дејност	500.000	109.556	64.044	12,81%	58,46%
	717137	Надомест за уредување на градежно земјиште	96.320.000	1.727.402	21.810.117	22,64%	1262,60%
	717140	Камата за ненавремено плаќање	50.000	7.000	0	0,00%	0,00%
4	<b>718</b>	<b>Такси за користење или дозволи за вршење на дејност</b>	<b>550.000</b>	<b>89.298</b>	<b>77.454</b>	<b>14,08%</b>	<b>86,74%</b>
	718134	Надомест за управување со отпад на општината, односно Град Скопје	300.000	46.165	27.692	9,23%	59,98%
	718147	Надомест за вадење песок	250.000	43.133	49.762	19,90%	115,37%
	<b>72</b>	<b>НЕДАНОЧНИ ПРИХОДИ</b>	<b>7.900.000</b>	<b>3.927.816</b>	<b>3.780.851</b>	<b>47,86%</b>	<b>96,26%</b>
5	<b>722</b>	<b>Глоби, судски и административни такси</b>	<b>2.000.000</b>	<b>911.579</b>	<b>2.363.811</b>	<b>118,19%</b>	<b>259,31%</b>
	722129	други парични казни	500.000	112.786	120.444	24,09%	106,79%
	722315	Административни такси кои се плаќаат за списите и дејствијата	1.500.000	797.793	2.243.367	149,56%	281,20%
	722316	Други локални такси	0	1.000	0	0,00%	0,00%
6	<b>723</b>	<b>Такси и надоместоци</b>	<b>100.000</b>	<b>7.404</b>	<b>0</b>	<b>0,00%</b>	<b>0,00%</b>
	723911	Закупнина од објекти	100.000	7.404	0	0,00%	0,00%
7	<b>724</b>	<b>Други владини услуги</b>	<b>100.000</b>	<b>6.000</b>	<b>8.000</b>	<b>8,00%</b>	<b>133,33%</b>
	724125	Приходи од тендери (јавни набавки)	100.000	6.000	8.000	8,00%	133,33%
8	<b>725</b>	<b>Други неданочни приходи</b>	<b>5.700.000</b>	<b>3.002.833</b>	<b>1.409.040</b>	<b>24,72%</b>	<b>46,92%</b>
	725939	Останати неданочни приходи	5.700.000	3.002.833	1.409.040	24,72%	46,92%

	<b>73</b>	<b>КАПИТАЛНИ ПРИХОДИ</b>	<b>137.438.000</b>	<b>44.270.781</b>	<b>50.327.432</b>	<b>36,62%</b>	<b>113,68%</b>
9	<b>731</b>	<b>Продажба на капитални средства</b>	<b>0</b>	<b>224.650</b>	<b>0</b>	<b>#DIV/0!</b>	<b>0,00%</b>
	731114	Приходи од продажба на недвижности на Р.М.	0	224.650	0	0,00%	0,00%
10	<b>733</b>	<b>Продажба на земјиште и нематеријални вложувања</b>	<b>137.438.000</b>	<b>44.046.131</b>	<b>50.327.432</b>	<b>36,62%</b>	<b>114,26%</b>
	733111	Приходи од продажба на недвижности на Р.М.	100.000	15.590	15.591	15,59%	100,01%
	733115	Приходи од закуп на земјодел. Земјиште во сопственост на државата	300.000	134.193	185.805	61,94%	138,46%
	733119	Надомест за концесии за експлоатација на минерални сировини (по основа на простор)	500.000	237.987	95.628	19,13%	40,18%
	733120	Надомест за концесии за експлоатација на минерални сировини по основа на експлоатиранаминерална сировина	500.000	376.499	429.622	85,92%	114,11%
	733131	Приходи од надомест за закупнина	1.700.000	833.640	833.640	49,04%	100,00%
	733132	Приходи на ЕЛС остварени при отуѓување и закуп на градежно земјиште	82.000.000	27.644.631	42.612.974	51,97%	154,15%
	733144	Надоместок за утврдување на статус на бесправно изградени објекти	52.338.000	14.803.591	6.154.172	11,76%	41,57%
	<b>74</b>	<b>ТРАНСФЕРИ И ДОНАЦИИ</b>	<b>115.750.000</b>	<b>28.308.314</b>	<b>62.542.646</b>	<b>54,03%</b>	<b>220,93%</b>
11	<b>741</b>	<b>Трансфери од други нивоа на власт</b>	<b>115.750.000</b>	<b>28.308.314</b>	<b>62.542.646</b>	<b>54,03%</b>	<b>220,93%</b>
	741111	Тековни трансфери од други нивоа на власт	2.300.000	0	114.029	4,96%	0,00%
	741113	Трансфери од буџетите на фондовите	6.500.000	5.783.460	5.783.460	88,98%	100,00%
	741114	Пренесен вишок на приходи	0	6.837.197	30.843.159	0,00%	451,11%
	741115	Дотации на општината, од приходи од ДДВ	23.950.000	15.687.657	17.431.842	72,78%	111,12%
	741211	Капитални трансфери од други нивоа на власт	83.000.000	0	8.370.156	10,08%	0,00%
		<b>ВКУПНО ПРИХОДИ ОД БЛОК ДОТАЦИИ</b>	<b>367.810.000</b>	<b>250.395.845</b>	<b>255.715.000</b>	<b>69,52%</b>	<b>102,12%</b>
12	<b>741</b>	<b>Трансфери од други нивоа на власт</b>	<b>367.810.000</b>	<b>250.395.845</b>	<b>255.715.000</b>	<b>69,52%</b>	<b>102,12%</b>
	741120	Наменска дотација на општината за активност од образованието	292.850.000	202.388.000	205.000.000	70,00%	101,29%
	741120	Наменска дотација на општината за активност од социјална заштита	74.960.000	48.007.845	50.715.000	67,66%	105,64%
		<b>ВКУПНО ПРИХОДИ ОД ДОНАЦИИ</b>	<b>17.595.000</b>	<b>508.194</b>	<b>12.165.010</b>	<b>69,14%</b>	<b>2393,77%</b>
13	<b>741</b>	<b>Трансфери од други нивоа на власт</b>	<b>0</b>	<b>198.331</b>	<b>0</b>	<b>0,00%</b>	<b>0,00%</b>
	741114	Пренесен вишок на приходи	0	198.331	0	0,00%	0,00%
14	<b>742</b>	<b>Донации од странство</b>	<b>4.295.000</b>	<b>309.863</b>	<b>135.010</b>	<b>3,14%</b>	<b>43,57%</b>
	742119	Други општи и тековни донации	4.295.000	309.863	135.010	3,14%	43,57%
15	<b>743</b>	<b>Капитални донации</b>	<b>2.000.000</b>	<b>0</b>	<b>100.000</b>	<b>5,00%</b>	<b>0,00%</b>
	743211	капитални донации	2.000.000	0	100.000	5,00%	0,00%
16	<b>744</b>	<b>Тековни донации</b>	<b>11.300.000</b>	<b>0</b>	<b>11.930.000</b>	<b>105,58%</b>	<b>0,00%</b>
	744111	Донации од приватни компании	1.300.000	0	0	0,00%	0,00%
	744311	други тековни донации	10.000.000	0	11.930.000	119,30%	0,00%
		<b>ПРИХОДИ ОД САМОФИНАНСИРАЧКИ АКТИВНОСТИ</b>	<b>40.800.000</b>	<b>21.513.927</b>	<b>21.553.051</b>	<b>52,83%</b>	<b>100,18%</b>
17	<b>723</b>	<b>Такси и надоместоци</b>	<b>40.800.000</b>	<b>21.513.927</b>	<b>21.553.051</b>	<b>52,83%</b>	<b>100,18%</b>
	723116	Надомест од оброци во училишта, градинки и други институции	40.800.000	21.513.927	21.553.051	52,83%	100,18%
		<b>ВКУПНО ПРИЛИВ ОД КРЕДИТИ</b>	<b>12.000.000</b>	<b>18.570.570</b>	<b>4.465.160</b>	<b>37,21%</b>	<b>24,04%</b>
18	<b>754</b>	<b>Друго домашно задолжување</b>	<b>12.000.000</b>	<b>18.570.570</b>	<b>4.465.160</b>	<b>37,21%</b>	<b>24,04%</b>
	754111	Друго домашно задолжување	12.000.000	18.570.570	4.465.160	37,21%	24,04%

Од прикажаните податоци во табелата може да се види дека вкупните приходи на **Основниот буџет** на Општината за периодот јануари-септември 2016 година се остварени во износ од **242.781.502,00** денари или **47,00%**, што представува повисоко остварување во однос на истиот период во 2015 година за 46,79%.

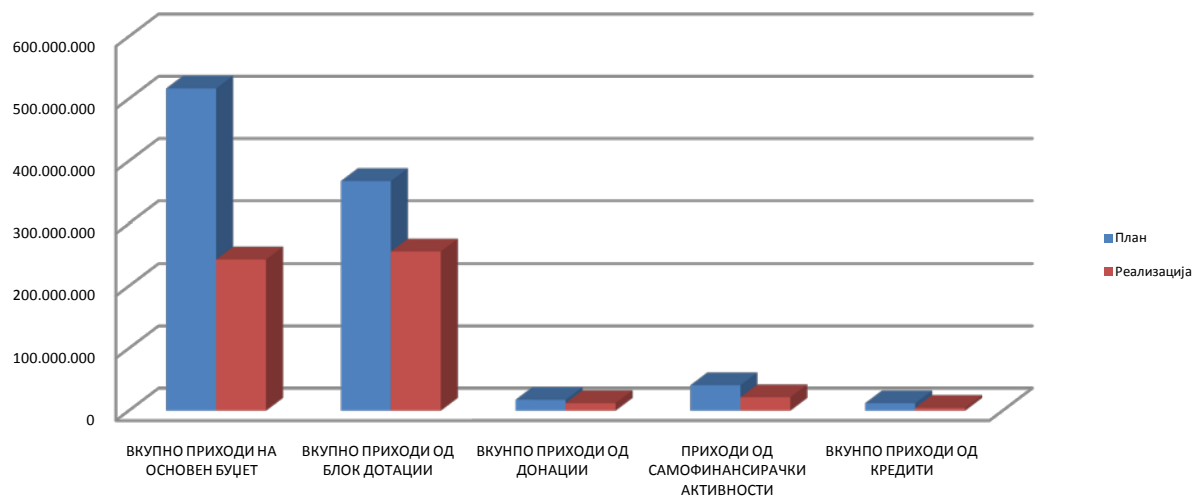
Повисоко остварување на приходите на **Основниот буџет** во однос на планираните бележиме кај :

- Приходите од **даноците на имот**, кои се остварени во износ од **57.062.019,00** денари, и индекс од 75,40%, во однос на планираните 75.680.000,00 денари за 2016 година. Споредбено со истиот период од предходната фискална година, бележиме *повисока наплата од 29,04%*. Поголемо остварување споредбено со 2015 година, имаме кај данокот на имот (правни лица) за 12,86%, како и наплата на повисоката стапка на данок на имот за правни лица, кај данокот на промет на недвижности за 25,30%, како и кај данокот на промет на недвижности по повисока стапка за 23,90%.

- Приходите од **глоби, судски и административни такси** изнесуваат **2.363.811,00** денари или 118,19% во однос планираните 2.000.000,00 денари за 2016 година.
- Останатите приходи ги бележат следниве остварувања:
  - Приходите од **данокот на доход од добивка и од капитални добивки**, се остварени во износ од **10.495.113,00** денари, со индекс од 63,18% во однос на планираните за 2016 година, кои изнесуваат 16.612.000,00 денари. Споредбено со истиот период од 2015 година, постои *зголемување од 2,25%*.
  - Приходите од **данокот на специфични услуги**, бележат остварување во износ од **58.495.987,00** денари, или 35,96% во однос на планираните 162.650.000,00 денари за 2016 година. Споредбено со истиот период од 2015 година, постои *зголемување од 70,46%*. Во рамките на приходите од данокот на специфични услуги спаѓаат:
    - Приходите од **комунална такса за улично осветлување**, со индекс од 54,09% или 26.341.602,00 денари,
    - Приходите од **комунални такси за истакнување на реклами и фирмарина**, со индекс од 61,66% или 7.399.275,00 денари во однос на планираните 12.000.000 денари за 2016 година,
    - Приходи од **надоместок за уредување на градежно земјиште**, во износ од 21.810.117,00 денари, односно со индекс од 22,64%, кој во однос на предходната година е зголемен за 1.162,60%,
    - Приходите од **комунална такса за користење на улици** во износ од 2.880.949,00 денари односно 57,62% во однос на планот, и
    - Приходите од **комунална такса за користење на простор пред деловен простор** за вршење на дејност во износ од 64.044,00 денари односно 12,81% во однос на планот.
    - Приходите од **такси за користење или дозволи за вршење на дејност**, изнесуваат **77.454,00** денари или 14,08% во однос планираните 550.000,00 денари за 2016 година.
  - Кај приходите од **такси и надоместоци** не се бележи остварување во рамки на третиот квартал за 2016 година.
  - Кај приходите од **други владини услуги** изнесуваат **8.000,00** денари или 8,00% во однос планираните 100.000,00 денари.
  - Приходи од **други неданочни приходи** бележат остварување во износ од **1.409.040,00** денари односно 24,72 % во однос на планираните 5.700.000 денари.
  - Капиталните приходи односно приходите од продажба на земјиште и нематеријални вложувања**, се остварени во износ од **50.327.432,00** денари, со индекс од 36,62% во однос на планираните 137.438.000,00 денари за 2016 година, и бележат зголемување од 13,68% во однос на истиот период од предходната година.
  - Трансфери од други нивоа на власт**, со индекс од 54,03% односно **62.542.646,00** денари.

Графичкиот приказ на остварените приходи на Општината за периодот јануари-септември 2016 година, и нивна споредба со планираните приходи во Буџетот за 2016 година, класифицирани по одделни видови на приходи може да се види од следното :

## План и реализација на приходите на буџет на Општина Гази Баба



Извор: Општина Гази Баба

## 2. РАСХОДИ

За периодот јануари-септември 2016 година реализирани се вкупни расходи на Буџетот на Општина Гази Баба во износ од **506.104.688,00** денари или **53,01%** во однос на вкупно планираните расходи за 2016 година, кои изнесуваат **954.785.000,00** денари, што представува повисоко остварување во однос на истиот период од 2015 година за **15,93%**.

Планираните расходи со Буџетот за 2016 година, извршените расходи за периодот јануари-септември 2016 година, и извршените расходи за истиот период за 2015 година, кои се класифицирани по одделни програми и подпрограми во Буџетот на Општина Гази Баба, може да се видат од следната табела:

РАСХОДИ НА БУЏЕТОТ НА ОПШТИНА ГАЗИ БАБА			БУЏЕТ	Реализација		Индекси	
Р.бр	Програма	Програма / Ставка	2016 година	III - Квартал 2015 година	III - Квартал 2016 година	6/4	6/5
1	2	3	4	5	6	7	8
1	A0	Совет на општината	7.750.000	4.543.057	4.432.941	57,20%	97,58%
2	D0	Градоначалник	6.900.000	2.102.641	3.202.440	46,41%	152,31%
3	E0	Општинска администрација	100.670.000	55.153.674	61.961.314	61,55%	112,34%
4	EA	Капитални трошоци на општината	6.800.000	1.185.976	2.855.231	41,99%	240,75%
5	F1	Урбанистичко планирање	22.000.000	3.796.239	5.766.426	26,21%	151,90%
6	F2	Уредување на градежно земјиште	1.500.000	152.284	757.800	50,52%	497,62%
7	FA	Уредување на градежно земјиште (капит. трошоци)	147.928.000	42.748.366	99.629.682	67,35%	233,06%
8	G1	Поддршка на локалниот економски развој	8.900.000	265.173	2.019.507	22,69%	761,58%
9	J3	Јавно осветлување	48.700.000	23.807.089	28.327.469	58,17%	118,99%
10	J4	Јавна чистота	9.370.000	5.418.462	6.296.668	67,20%	116,21%
11	J6	Одржување на лок.патишта, улици и регул. на сообраќај	12.750.000	2.607.895	2.568.692	20,15%	98,50%
12	J7	Одржување и користење на зеленило	1.250.000	0	1.700	0,14%	0,00%
13	J8	Други комунални услуги	6.410.000	4.410.370	4.805.220	74,96%	108,95%
14	JA	Изградба на јавно осветлување	13.000.000	4.023.669	0	0,00%	0,00%
15	JD	Изградба и реконструкција на локални улици и патишта	5.250.000	3.676.817	0	0,00%	0,00%
16	JI	Изградба на системи за отпадни води	67.450.000	1.900.000	10.515.428	15,59%	553,44%
17	JH	Урбана опрема	3.700.000	186.120	0	0,00%	0,00%
18	K4	Културни манифестации и творештво	7.100.000	2.163.470	2.677.244	37,71%	123,75%
19	KA	Културни манифестации и творештво (капитални трошоци)	7.000.000	1.950.000	2.450.000	35,00%	125,64%
20	LO	Спорт и рекреација	4.422.000	1.795.734	1.757.378	39,74%	97,86%
21	LA	Спорт и рекреација (капит. трошоци)	15.000.000	0	0	0,00%	0,00%
22	NA	Образование (капитални трошоци)	0	0	0	0,00%	0,00%
23	VA	Социјална заштита и заштита на деца (капитални трошоци)	5.000.000	2.469.660	1.810.627	36,21%	73,31%
24	P1	Заштита на животната средина и природата	2.730.000	450.778	53.340	1,95%	11,83%
25	H1	Противпожарна заштита	2.060.000	90.525	309.900	15,04%	342,34%
26	H1	Основно образование	40.000	0	0	0,00%	0,00%
27	B1	Детски градинки	2.900.000	498.960	582.495	20,09%	116,74%
		<b>ВКУПНО РАСХОДИ ОД ОСНОВЕН БУЏЕТ</b>	<b>516.580.000</b>	<b>165.396.959</b>	<b>242.781.502</b>	<b>47,00%</b>	<b>146,79%</b>
28	H1	Основно образование	292.850.000	185.791.655	189.158.874	64,59%	101,81%
29	B1	Детски градинки	74.960.000	47.977.001	49.602.539	66,17%	103,39%
		<b>ВКУПНО РАСХОДИ ОД БЛОК ДОТАЦИИ</b>	<b>367.810.000</b>	<b>233.768.656</b>	<b>238.761.413</b>	<b>64,91%</b>	<b>102,14%</b>
30	NA	Основно образование (капитални трошоци)	0	0	0	0,00%	0,00%
31	H1	Основно образование	500.000	323.256	0	0,00%	0,00%
32	B1	Детски градинки	4.045.000	184.938	349.468	8,64%	188,96%
33	E0	Општинска администрација	8.000.000	0	948.739	11,86%	0,00%
34	EA	Капитални трошоци на општината	2.100.000	0	0	0,00%	0,00%
35	FD	Уредување на простор во рурални подрачја	2.400.000	0	0	0,00%	0,00%
36	G1	Поддршка на локалниот економски развој	200.000	0	0	0,00%	0,00%
37	J7	Одржување и користење на зеленило	350.000	0	0	0,00%	0,00%
		<b>ВКУПНО РАСХОДИ ОД ДОНАЦИИ</b>	<b>17.595.000</b>	<b>508.194</b>	<b>1.298.207</b>	<b>7,38%</b>	<b>255,46%</b>
38	H1	Расходи на самофинанс. активности - осн. образование	11.300.000	3.690.278	3.583.207	31,71%	97,10%
39	B1	Расходи на самофинанс активности - соц. заштита	29.500.000	14.633.007	15.215.199	51,58%	103,98%



		ВКУПНО РАСХОДИ ОД САМОФИНАНСИРАЧКИ АКТИВНОСТИ	40.800.000	18.323.285	18.798.406	46,07%	102,59%
40	НА	Основно образование (капитални трошоци)	12.000.000	18.570.570	4.465.160	37,21%	24,04%
		ВКУПНО РАСХОДИ ОД КРЕДИТ	12.000.000	18.570.570	4.465.160	37,21%	24,04%
		ВКУПНО БУЏЕТСКИ РАСХОДИ НА ОПШТИНА ГАЗИ БАБА	954.785.000	436.567.664	506.104.688	53,01%	115,93%

Извор: Општина Гази Баба

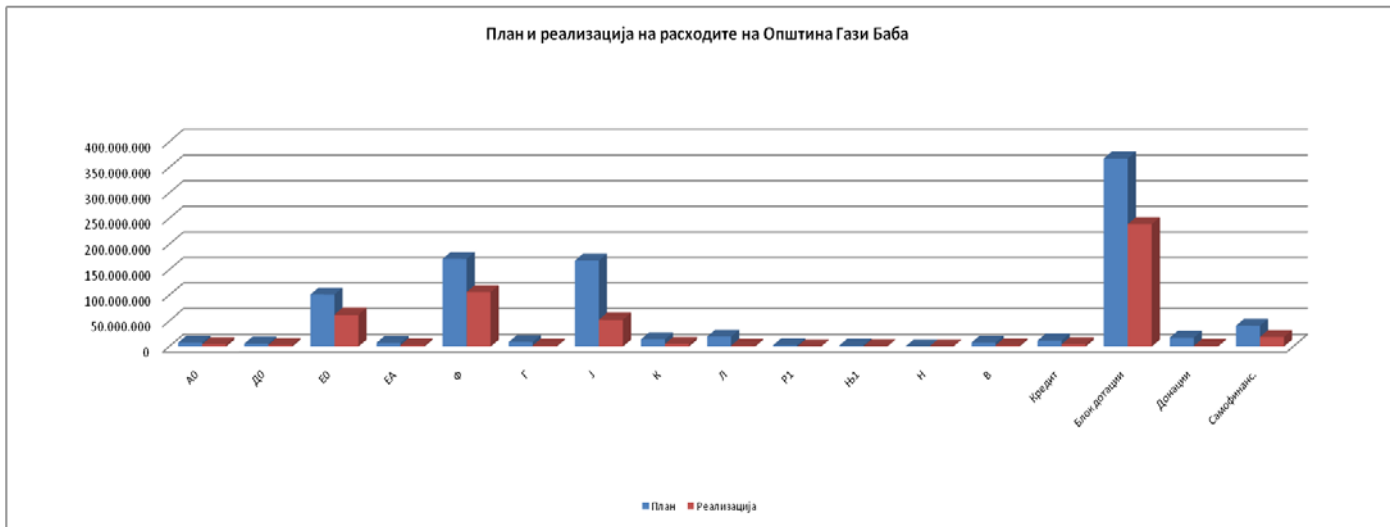
Вкупните расходи на **Основниот Буџет** на Општина Гази Баба, за периодот јануари-септември 2016 година, изнесуваат **238.761.413,00** денари или 47,00% во однос на планираните **516.580.000,00** денари. Извршувањето на Основниот Буџет е пониско за 53,00% во однос на планираните расходи заклучно третиот квартал, но е за 46,79% повисоко во однос на истиот период во 2015 година.

На ваквото извршување влијание има пониското трошење на средства кај следниве програми и подпрограми и тоа :

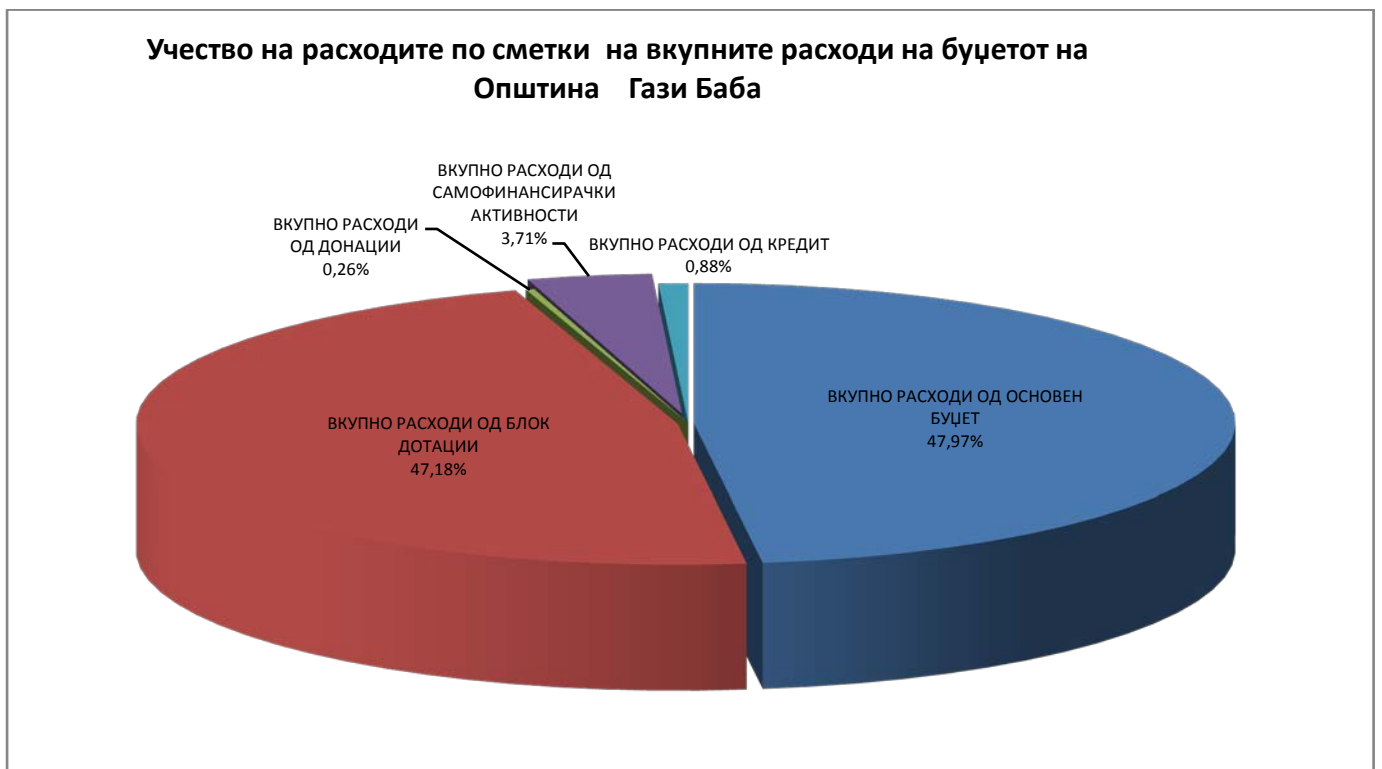
- Совет на општина со 57,20% во однос на планот;
- Градоначалник со 46,41% во однос на планот;
- Општинска администрација со 61,55% во однос на планот;
- Капитални трошоци на општината со 41,99% во однос на планот;
- Урбанистичко планирање со 26,21% во однос на планот;
- Уредување на градежно земјиште со 50,52% во однос на планот;
- Уредување на градежно земјиште (капит. трошоци) со 67,35 % во однос на планот;
- Поддршка на локалниот економски развој со 22,69 % во однос на планот;
- Јавно осветлување со 58,17 % во однос на планот;
- Јавно чистота со 67,20% во однос на планот;
- Одржување на локални патишта со 20,15% во однос на планот;
- Одржување и користење на паркови и зеленила со 0,14% во однос на планот;
- Други комунални услуги со индекс од 74,96% во однос на планот;
- Изградба на системи за отпадни води со 15,59% во однос на планот;
- Културни манифестации и творештво со 37,71% во однос на планот;
- Културни манифестации и творештво (капитални трошоци) со 35,00% во однос на планот;
- Спорт и рекреација со 39,74% во однос на планот;
- Социјална заштита и заштита на деца со 36,21% во однос на планот;
- Заштита на животната средина со 1,95% во однос на планот;
- Противпожарна заштита со 15,04% во однос на планот;
- Детски градинки со 20,09% во однос на планот;

Во Програмите односно Подпрограмите; Изградба на јавно осветлување; Изградба и реконструкција на локални патишта; Купување на урбана опрема; Програмата за Спорт и рекреација (капитални расходи); Основно образование; и Основно образование (капитални трошоци), прикажани во табелата во третиот квартал од 2016 година, не се бележи трошење на средства.

Графичкиот приказ на извршените расходи на Општината за периодот јануари-септември 2016 година и на нивната споредба со планираните расходи во Буџетот за 2016 година групирани по одделни видови на расходи и по програми и подпрограми може да се види од следното:



Извор: Општина Гази Баба



Извор: Општина Гази Баба

Оделните видови на извршените и планираните расходи аналитички по оделни програми и подпрограми и по одделни ставки и подставки се дадени во следниот табеларен преглед:

РАСХОДИ НА БУЏЕТОТ НА ОПШТИНА ГАЗИ БАБА			БУЏЕТ	Реализација		Индекси	
Р.б р	Кonto	Програма / Ставка	2016 година	III - Квартал 2015 година	III - Квартал 2016 година	6/4	6/5
1	2	3	4	5	6	7	8
		<b>ВКУПНО БУЏЕТСКИ РАСХОДИ НА ОПШТИНА ГАЗИ БАБА</b>	<b>954.785.000</b>	<b>436.567.664</b>	<b>506.104.688</b>	<b>53,01%</b>	<b>115,93%</b>
		<b>ВКУПНО РАСХОДИ ОД ОСНОВЕН БУЏЕТ</b>	<b>516.580.000</b>	<b>165.396.959</b>	<b>242.781.502</b>	<b>47,00%</b>	<b>146,79%</b>
	<b>A0</b>	<b>Совет на општината</b>	<b>7.750.000</b>	<b>4.543.057</b>	<b>4.432.941</b>	<b>57,20%</b>	<b>97,58%</b>
1	<b>401</b>	<b>Основни плати</b>	<b>650.000</b>	<b>419.577</b>	<b>423.846</b>	<b>65,21%</b>	<b>101,02%</b>
	401320	Персонален данок	650.000	419.577	423.846	65,21%	101,02%
2	<b>404</b>	<b>Надоместоци</b>	<b>5.500.000</b>	<b>3.749.080</b>	<b>3.792.545</b>	<b>68,96%</b>	<b>101,16%</b>
	404150	Други надоместоци	5.500.000	3.749.080	3.792.545	68,96%	101,16%
3	<b>412</b>	<b>Постојана резерва (непредвидливи расходи)</b>	<b>300.000</b>	<b>327.560</b>	<b>10.000</b>	<b>3,33%</b>	<b>3,05%</b>
	412110	Постојана резерва (непредвидливи расходи)	300.000	327.560	10.000	3,33%	3,05%
4	<b>413</b>	<b>Тековни резерви (разновидни расходи)</b>	<b>700.000</b>	<b>0</b>	<b>200.000</b>	<b>28,57%</b>	<b>0,00%</b>
	413110	Тековни резерви (разновидни расходи)	700.000	0	200.000	28,57%	0,00%
5	<b>420</b>	<b>Патни и дневни расходи</b>	<b>350.000</b>	<b>0</b>	<b>0</b>	<b>0,00%</b>	<b>0,00%</b>
	420210	Патување во странство - хранарина (дневници)	50.000	0	0	0,00%	0,00%
	420220	Патување во странство - патни расходи	100.000	0	0	0,00%	0,00%
	420230	Патување во странство - сместување	200.000	0	0	0,00%	0,00%
6	<b>426</b>	<b>Други тековни расходи</b>	<b>250.000</b>	<b>46.840</b>	<b>6.550</b>	<b>2,62%</b>	<b>13,98%</b>
	426210	Расходи за репрезентација	150.000	46.840	6.550	4,37%	13,98%
	426990	Други оперативни расходи	100.000	0	0	0,00%	0,00%
	<b>D0</b>	<b>Градоначалник</b>	<b>6.900.000</b>	<b>2.102.641</b>	<b>3.202.440</b>	<b>46,41%</b>	<b>152,31%</b>
7	<b>401</b>	<b>Основни плати</b>	<b>1.020.000</b>	<b>630.513</b>	<b>633.510</b>	<b>62,11%</b>	<b>100,48%</b>
	401110	Основни плати (функционери)	900.000	574.043	576.779	64,09%	100,48%
	401310	Персонален данок од доход на плата	120.000	56.470	56.731	47,28%	100,46%
8	<b>402</b>	<b>Придонеси за социјално осигурување</b>	<b>480.000</b>	<b>233.217</b>	<b>234.315</b>	<b>48,82%</b>	<b>100,47%</b>
	402110	Основни придонеси за ПИО	300.000	155.475	156.213	52,07%	100,47%
	402210	Основни придонеси за здравство	140.000	63.054	63.351	45,25%	100,47%
	402220	Основен придонес за професионално заболување	10.000	4.320	4.338	43,38%	100,42%
	402310	Основни придонеси до Агенцијата за вработување	30.000	10.368	10.413	34,71%	100,43%
9	<b>404</b>	<b>Надоместоци</b>	<b>30.000</b>	<b>0</b>	<b>0</b>	<b>0,00%</b>	<b>0,00%</b>
	404110	Надомест за годишен одмор	30.000	0	0	0,00%	0,00%
10	<b>420</b>	<b>Патни и дневни расходи</b>	<b>540.000</b>	<b>0</b>	<b>0</b>	<b>0,00%</b>	<b>0,00%</b>
	420130	Патување во земјата - сместување	150.000	0	0	0,00%	0,00%
	420140	Патување во земјата -споредни расходи	20.000	0	0	0,00%	0,00%
	420210	Патување во странство - хранарина (дневници)	0	0	0	0,00%	0,00%
	420220	Патување во странство - патни расходи	200.000	0	0	0,00%	0,00%
	420230	Патување во странство - сместување	120.000	0	0	0,00%	0,00%
	420240	Патување во странство - споредни расходи	50.000	0	0	0,00%	0,00%
11	<b>423</b>	<b>Материјали и ситен инвентар</b>	<b>480.000</b>	<b>79.073</b>	<b>0</b>	<b>0,00%</b>	<b>0,00%</b>
	423410	Прехрамбени продукти и пијалоци	230.000	0	0	0,00%	0,00%
	423990	Други материјали	250.000	79.073	0	0,00%	0,00%
12	<b>426</b>	<b>Други тековни расходи</b>	<b>750.000</b>	<b>298.810</b>	<b>149.822</b>	<b>19,98%</b>	<b>50,14%</b>
	426210	Расходи за репрезентација	500.000	298.810	129.822	25,96%	43,45%
	426990	Други оперативни расходи	250.000	0	20.000	8,00%	0,00%
13	<b>464</b>	<b>Разни трансфери</b>	<b>2.500.000</b>	<b>651.758</b>	<b>1.980.904</b>	<b>79,24%</b>	<b>303,93%</b>
	464940	Трансфери при пензионирање	1.200.000	651.758	618.682	51,56%	94,93%
	464990	Други трансфери	1.300.000	0	1.362.222	104,79%	0,00%
14	<b>471</b>	<b>Социјални надоместоци</b>	<b>1.100.000</b>	<b>209.270</b>	<b>203.889</b>	<b>18,54%</b>	<b>97,43%</b>
	471160	Еднократна помош и помош во натура	1.100.000	209.270	203.889	18,54%	97,43%
		<b>Севкупно општинска администрација (EO+EA)</b>	<b>107.470.000</b>	<b>56.339.650</b>	<b>64.816.545</b>	<b>60,31%</b>	<b>115,05%</b>
	<b>E0</b>	<b>Општинска администрација</b>	<b>100.670.000</b>	<b>55.153.674</b>	<b>61.961.314</b>	<b>61,55%</b>	<b>112,34%</b>
15	<b>401</b>	<b>Основни плати</b>	<b>40.000.000</b>	<b>25.583.828</b>	<b>25.740.163</b>	<b>64,35%</b>	<b>100,61%</b>
	401120	Основни плати - државни службеници	34.000.000	22.362.642	22.657.576	66,64%	101,32%
	401130	Основни плати - други вработени	3.000.000	1.388.761	1.240.637	41,35%	89,33%

	401310	Персонален данок на доход од плата	3.000.000	1.832.425	1.841.950	61,40%	100,52%
16	<b>402</b>	<b>Придонеси за социјално осигурување</b>	<b>15.500.000</b>	<b>9.467.744</b>	<b>9.526.523</b>	<b>61,46%</b>	<b>100,62%</b>
	402110	Основни придонеси за ПИО	9.500.000	6.311.835	6.350.966	66,85%	100,62%
	402210	Основни придонеси за здравство	4.600.000	2.559.777	2.575.732	55,99%	100,62%
	402220	Основен придонес за професионално заболување	400.000	175.342	176.422	44,11%	100,62%
	402310	Основни придонеси до Агенцијата за вработување	1.000.000	420.790	423.403	42,34%	100,62%
17	<b>404</b>	<b>Надоместоци</b>	<b>2.000.000</b>	<b>0</b>	<b>0</b>	<b>0,00%</b>	<b>0,00%</b>
	404110	Надомест за годишен одмор	2.000.000	0	0	0,00%	0,00%
18	<b>420</b>	<b>Патни и дневни расходи</b>	<b>980.000</b>	<b>202.355</b>	<b>112.968</b>	<b>11,53%</b>	<b>55,83%</b>
	420120	Патување во земјата - патни расходи	120.000	0	0	0,00%	0,00%
	420130	Патување во земјата - сместување	200.000	87.145	37.224	18,61%	42,72%
	420140	Патување во земјата -споредни расходи	50.000	0	0	0,00%	0,00%
	420210	Патување во странство - хранарина (дневници)	200.000	50.671	75.744	37,87%	149,48%
	420220	Патување во странство - патни расходи	150.000	24.490	0	0,00%	0,00%
	420230	Патување во странство - сместување	200.000	40.049	0	0,00%	0,00%
	420240	Патување во странство - споредни расходи	60.000	0	0	0,00%	0,00%
19	<b>421</b>	<b>Комуналии</b>	<b>10.700.000</b>	<b>7.200.531</b>	<b>7.069.877</b>	<b>66,07%</b>	<b>98,19%</b>
	421110	Електрична енергија	4.550.000	2.899.086	3.043.648	66,89%	104,99%
	421120	Водовод и канализација	700.000	146.366	550.452	78,64%	376,08%
	421130	Ѓубретарина	300.000	171.676	169.100	56,37%	98,50%
	421190	Други комунални такси и услуги	100.000	0	0	0,00%	0,00%
	421210	Централно греење	500.000	245.480	247.338	49,47%	100,76%
	421220	Дрва	200.000	0	0	0,00%	0,00%
	421240	Течни горива	900.000	831.333	625.745	69,53%	75,27%
	421310	Пошта	250.000	129.478	159.146	63,66%	122,91%
	421320	Телефон и телефакс	1.300.000	1.390.321	1.151.075	88,54%	82,79%
	421390	Други трошоци за комуникација	100.000	317.678	20.752	20,75%	6,53%
	421410	Горива и масла (моторни возила)	650.000	421.911	365.118	56,17%	86,54%
	421420	Регистрација на возила	100.000	29.016	45.195	45,20%	155,76%
	421430	Транспорт на стоки	100.000	0	0	0,00%	0,00%
	421440	Транспорт на луѓе	950.000	618.186	692.308	72,87%	111,99%
20	<b>423</b>	<b>Материјали и ситен инвентар</b>	<b>3.910.000</b>	<b>1.767.629</b>	<b>1.658.084</b>	<b>42,41%</b>	<b>93,80%</b>
	423110	Канцелариски материјали	500.000	273.863	208.659	41,73%	76,19%
	423120	Списанија, весници и други изданија	500.000	216.570	341.785	68,36%	157,82%
	423190	Други административни материјали	100.000	0	0	0,00%	0,00%
	423210	Материјали за АОП	1.200.000	151.065	720.931	60,08%	477,23%
	423310	Униформи	200.000	0	4.720	2,36%	0,00%
	423320	Обувки	100.000	0	0	0,00%	0,00%
	423410	Прехрамбени продукти и пијалоци	200.000	159.763	117.199	58,60%	73,36%
	423710	Средства за одржување на хигиена	360.000	75.298	114.368	31,77%	151,89%
	423720	Материјали за разни поправки	50.000	0	0	0,00%	0,00%
	423990	Други материјали	700.000	891.070	150.422	21,49%	16,88%
21	<b>424</b>	<b>Поправки и тековно одржување</b>	<b>1.460.000</b>	<b>465.926</b>	<b>331.357</b>	<b>22,70%</b>	<b>71,12%</b>
	424110	Поправки и сервисирање на лесни возила	400.000	126.976	147.265	36,82%	115,98%
	424210	Одржување на згради	100.000	0	1.062	1,06%	0,00%
	424230	Дезинфекција, дезинсекција и дератизација	0	96.052	0	0,00%	0,00%
	424390	Одржување на други градби	100.000	18.196	24.752	24,75%	136,03%
	424410	Поправки и одржување на мебел	10.000	0	0	0,00%	0,00%
	424420	Поправки и одржување на софтверска и хардверска опрема	200.000	44.214	82.800	41,40%	187,27%
	424430	Поправка и одржување на машини	150.000	33.932	69.278	46,19%	204,17%
	424440	Поправки и одржување на друга опрема	300.000	146.556	6.200	2,07%	4,23%
	424510	одржување на други зелени површини околу згради	100.000	0	0	0,00%	0,00%
	424590	Одржување на други зелени површини	100.000	0	0	0,00%	0,00%
22	<b>425</b>	<b>Договорни услуги</b>	<b>5.620.000</b>	<b>3.180.758</b>	<b>1.757.290</b>	<b>31,27%</b>	<b>55,25%</b>
	425130	Изнајмување на друг тип на простор	600.000	245.498	368.180	61,36%	149,97%
	425220	Банкарска провизија	100.000	21.146	8.778	8,78%	41,51%
	425230	Осигурување на вработени (несреќи, живот)	50.000	0	0	0,00%	0,00%
	425250	Осигурување на недвижности и права	200.000	83.981	44.437	22,22%	52,91%
	425260	Осигурување на моторни возила	200.000	51.520	34.556	17,28%	67,07%
	425290	Други финансиски услуги	50.000	0	1.279	2,56%	0,00%
	425310	Правни услуги	700.000	171.486	449.491	64,21%	262,12%

	425320	Судски вештачења	200.000	66.080	38.940	19,47%	58,93%
	425360	Плаќање на судски такси	300.000	212.588	322.463	107,49%	151,68%
	425490	Други здравствени услуги	170.000	125.750	0	0,00%	0,00%
	425630	Испитување на квалитетот на водите и воздухот	300.000	0	0	0,00%	0,00%
	425790	Други образовни услуги	380.000	18.000	0	0,00%	0,00%
	425920	Услуги за копирање, печатење и издавање	600.000	133.108	328.189	54,70%	246,56%
	425970	Консултантски услуги	0	120.000	53.200	0,00%	44,33%
	425990	Други договорни услуги	1.770.000	1.931.601	107.777	6,09%	5,58%
23	<b>426</b>	<b>Други тековни расходи</b>	<b>4.100.000</b>	<b>2.514.515</b>	<b>3.218.897</b>	<b>78,51%</b>	<b>128,01%</b>
	426120	Чланарини во домашни организации	400.000	458.303	192.730	48,18%	42,05%
	426210	Расходи за репрезентација	900.000	164.018	702.134	78,01%	428,08%
	426310	Семинари и конференции	400.000	287.487	320.338	80,08%	111,43%
	426410	Објавување на огласи	700.000	310.257	590.817	84,40%	190,43%
	426990	Други оперативни расходи	1.700.000	1.294.450	1.412.878	83,11%	109,15%
24	<b>427</b>	<b>Привремени вработувања</b>	<b>3.500.000</b>	<b>3.103.215</b>	<b>2.781.817</b>	<b>79,48%</b>	<b>89,64%</b>
	427110	Привремени вработувања	3.500.000	3.103.215	2.781.817	79,48%	89,64%
25	<b>452</b>	<b>Каматни плаќања</b>	<b>2.200.000</b>	<b>156.975</b>	<b>1.073.248</b>	<b>48,78%</b>	<b>683,71%</b>
	452310	Камата на домашни обврзници	1.200.000	0	974.383	81,20%	0,00%
	452410	Камата на кредити	1.000.000	156.975	98.865	9,89%	62,98%
26	<b>463</b>	<b>Трансфери до невладини организации</b>	<b>1.300.000</b>	<b>627.000</b>	<b>539.011</b>	<b>41,46%</b>	<b>85,97%</b>
	463110	Трансфери до здруженија на граѓани и фондации	1.000.000	535.000	539.011	53,90%	100,75%
	463120	Трансфери до спортски клубови	200.000	92.000	0	0,00%	0,00%
	463190	Останати трансфери до невладини организации	100.000	0	0	0,00%	0,00%
27	<b>464</b>	<b>Разни трансфери</b>	<b>1.700.000</b>	<b>868.198</b>	<b>1.246.382</b>	<b>73,32%</b>	<b>143,56%</b>
	464110	Стипендии за студенти	200.000	178.200	118.800	59,40%	66,67%
	464910	Плаќање по судски решенија	500.000	544.120	0	0,00%	0,00%
	464940	Трансфери при пензионирање	200.000	43.656	88.588	44,29%	202,92%
	464990	Други трансфери	800.000	102.222	1.038.994	129,87%	1016,41%
28	<b>471</b>	<b>Социјални надоместоци</b>	<b>100.000</b>	<b>15.000</b>	<b>27.778</b>	<b>27,78%</b>	<b>185,19%</b>
	471160	Еднократна помош и помош во натура	100.000	15.000	27.778	27,78%	185,19%
29	<b>492</b>	<b>Отплата на главница</b>	<b>7.600.000</b>	<b>0</b>	<b>6.877.919</b>	<b>90,50%</b>	<b>0,00%</b>
	492320	Отплата на главнина на долгорочни позајмувања од банки	7.600.000	0	6.877.919	90,50%	0,00%
	<b>ЕА</b>	<b>Капитални трошоци на општината</b>	<b>6.800.000</b>	<b>1.185.976</b>	<b>2.855.231</b>	<b>41,99%</b>	<b>240,75%</b>
30	<b>480</b>	<b>Купување на опрема и машини</b>	<b>2.900.000</b>	<b>151.819</b>	<b>1.806.795</b>	<b>62,30%</b>	<b>1190,10%</b>
	480110	Купување на канцелариска опрема	100.000	0	20.724	20,72%	0,00%
	480140	Купување на информатичка и видео опрема	2.400.000	111.181	1.718.987	71,62%	1546,12%
	480160	Купување на опрема за греење и климатизација	300.000	5.833	1.400	0,47%	24,00%
	480190	Купување на друга опрема	100.000	34.805	65.684	65,68%	188,72%
31	<b>482</b>	<b>Други градежни објекти</b>	<b>500.000</b>	<b>199.555</b>	<b>34.805</b>	<b>6,96%</b>	<b>17,44%</b>
	482930	Реконструкција на други објекти	500.000	199.555	34.805	6,96%	17,44%
32	<b>483</b>	<b>Купување на мебел</b>	<b>400.000</b>	<b>65.252</b>	<b>82.705</b>	<b>20,68%</b>	<b>126,75%</b>
	483110	Купување на канцелариски мебел	400.000	65.252	82.705	20,68%	126,75%
33	<b>485</b>	<b>Вложувања и нефинансиски средства</b>	<b>1.000.000</b>	<b>0</b>	<b>0</b>	<b>0,00%</b>	<b>0,00%</b>
	485230	Компјутерски софтвер	1.000.000	0	0	0,00%	0,00%
34	<b>486</b>	<b>Купување на возила</b>	<b>2.000.000</b>	<b>769.350</b>	<b>930.926</b>	<b>46,55%</b>	<b>121,00%</b>
	486110	Купување на моторни возила	2.000.000	769.350	930.926	46,55%	121,00%
	<b>F</b>	<b>Севкупно F (F1+F2+FA)-Основен буџет</b>	<b>171.428.000</b>	<b>46.696.889</b>	<b>106.153.908</b>	<b>61,92%</b>	<b>227,33%</b>
	<b>F1</b>	<b>Урбанистичко планирање</b>	<b>22.000.000</b>	<b>3.796.239</b>	<b>5.766.426</b>	<b>26,21%</b>	<b>151,90%</b>
35	<b>425</b>	<b>Договорни услуги</b>	<b>22.000.000</b>	<b>3.796.239</b>	<b>5.766.426</b>	<b>26,21%</b>	<b>151,90%</b>
	425640	Изработка на просторни и урбанистички планови	19.000.000	3.725.568	5.671.422	29,85%	152,23%
	425920	Услуги за копирање, печатење и издавање	700.000	28.097	0	0,00%	0,00%
	425930	Научно истражување (вклучувајќи статистичко истражување)	500.000	0	0	0,00%	0,00%
	425940	Рушење на објекти	1.500.000	29.240	18.337	1,22%	62,71%
	425990	Други договорни услуги	300.000	13.334	76.667	25,56%	574,97%
	<b>F2</b>	<b>Уредување на градежно земјиште</b>	<b>1.500.000</b>	<b>152.284</b>	<b>757.800</b>	<b>50,52%</b>	<b>497,62%</b>
36	<b>425</b>	<b>Договорни услуги</b>	<b>500.000</b>	<b>0</b>	<b>0</b>	<b>0,00%</b>	<b>0,00%</b>
	425920	Услуги за копирање, печатење и издавање	500.000	0	0	0,00%	0,00%
37	<b>426</b>	<b>Други тековни расходи</b>	<b>1.000.000</b>	<b>152.284</b>	<b>757.800</b>	<b>75,78%</b>	<b>497,62%</b>
	426990	Други оперативни расходи	1.000.000	152.284	757.800	75,78%	497,62%
	<b>FA</b>	<b>Градежно земјиште</b>	<b>147.928.000</b>	<b>42.748.366</b>	<b>99.629.682</b>	<b>67,35%</b>	<b>233,06%</b>
38	<b>482</b>	<b>Други градежни објекти</b>	<b>141.928.000</b>	<b>42.686.726</b>	<b>99.629.682</b>	<b>70,20%</b>	<b>233,40%</b>
	482110	Подготвување на проекти вклучувајќи и дизајн на улици, патишта и автопати	1.720.000	548.683	959.338	55,78%	174,84%

	482120	Изградба на улици, патишта и автопати	59.976.000	1.465.117	30.409.331	50,70%	2075,56%
	482130	Реконструкција на улици, патишта и автопати	31.332.000	17.729.634	11.792.504	37,64%	66,51%
	482310	Подготвување на проекти вклучувајќи и дизајн на пречестителни станици и колектори	2.400.000	819.884	707.090	29,46%	86,24%
	482320	Изградба на пречестителни станици и колектори	8.000.000	1.019.818	20.649.179	258,11%	2024,79%
	482330	Реконструкција на пречестителни станици и колектори	1.500.000	0	0	0,00%	0,00%
	482710	Подготвување на проекти вклучувајќи и дизајн на капацитети за воснабдување	1.400.000	58.011	1.100.000	78,57%	1896,19%
	482720	Изградба на капацитети за водоснабдување	6.800.000	1.050.000	2.205.679	32,44%	210,06%
	482730	Реконструкција на капацитети за водоснабдување	2.800.000	120.180	861.456	30,77%	716,80%
	482910	Подготвување на проекти вклучувајќи и дизајн на други објекти	3.300.000	1.965.612	1.294.563	39,23%	65,86%
	482920	Изградба на други објекти	16.700.000	12.919.005	18.069.557	108,20%	139,87%
	482930	Реконструкција на други објекти	6.000.000	4.990.782	11.580.985	193,02%	232,05%
39	<b>485</b>	<b>Вложувања и нефинансиски средства</b>	<b>6.000.000</b>	<b>61.640</b>	<b>0</b>	<b>0,00%</b>	<b>0,00%</b>
	485410	Земјиште	5.500.000	0	0	0,00%	0,00%
	485420	Надомест за одземен имот	500.000	61.640	0	0,00%	0,00%
	<b>G1</b>	<b>Поддршка на локалниот економски развој</b>	<b>8.900.000</b>	<b>265.173</b>	<b>2.019.507</b>	<b>22,69%</b>	<b>761,58%</b>
40	<b>425</b>	<b>Договорни услуги</b>	<b>2.100.000</b>	<b>166.484</b>	<b>0</b>	<b>0,00%</b>	<b>0,00%</b>
	425130	Изнајмување на друг тип на простор	1.200.000	152.928	0	0,00%	0,00%
	425920	Услуги за копирање, печатење и издавање	900.000	0	0	0,00%	0,00%
	425990	Други договорни услуги	0	13.556	0	0,00%	0,00%
41	<b>426</b>	<b>Други тековни расходи</b>	<b>5.300.000</b>	<b>98.689</b>	<b>1.719.713</b>	<b>32,45%</b>	<b>1742,56%</b>
	426990	Други оперативни расходи	5.300.000	98.689	1.719.713	32,45%	1742,56%
	<b>463</b>	<b>Трансфери до невладини организации</b>	<b>1.200.000</b>	<b>0</b>	<b>0</b>	<b>0,00%</b>	<b>0,00%</b>
	463110	Трансфери до здруженија на граѓани и фондации	1.200.000	0	0	0,00%	0,00%
42	<b>464</b>	<b>Разни трансфери</b>	<b>300.000</b>	<b>0</b>	<b>299.794</b>	<b>99,93%</b>	<b>0,00%</b>
	464990	Други трансфери	300.000	0	299.794	99,93%	0,00%
	<b>J</b>	<b>Севкупно J (J1+J2+J3+J4+J6+J7+J8+JA+JD+JI+JN)</b>	<b>167.880.000</b>	<b>46.030.422</b>	<b>52.515.177</b>	<b>31,28%</b>	<b>114,09%</b>
	<b>J3</b>	<b>Јавно осветлување</b>	<b>48.700.000</b>	<b>23.807.089</b>	<b>28.327.469</b>	<b>58,17%</b>	<b>118,99%</b>
43	<b>421</b>	<b>Комунални услуги, греење, комуникација и транспорт</b>	<b>28.300.000</b>	<b>16.920.835</b>	<b>17.645.514</b>	<b>62,35%</b>	<b>104,28%</b>
	421110	Електрична енергија	28.300.000	16.920.835	17.645.514	62,35%	104,28%
44	<b>424</b>	<b>Поправки и тековно одржување</b>	<b>16.200.000</b>	<b>6.886.254</b>	<b>10.681.955</b>	<b>65,94%</b>	<b>155,12%</b>
	424390	Одржување на други градби	16.200.000	6.886.254	10.681.955	65,94%	155,12%
45	<b>426</b>	<b>Други тековни расходи</b>	<b>2.000.000</b>	<b>0</b>	<b>0</b>	<b>0,00%</b>	<b>0,00%</b>
	426990	Други оперативни расходи	2.000.000	0	0	0,00%	0,00%
	<b>486</b>	<b>Купување на возила</b>	<b>2.200.000</b>	<b>0</b>	<b>0</b>	<b>0,00%</b>	<b>0,00%</b>
	486110	Купување на моторни возила	2.200.000	0	0	0,00%	0,00%
	<b>J4</b>	<b>Јавна чистота</b>	<b>9.370.000</b>	<b>5.418.462</b>	<b>6.296.668</b>	<b>67,20%</b>	<b>116,21%</b>
46	<b>423</b>	<b>Материјали и ситен инвентар</b>	<b>320.000</b>	<b>0</b>	<b>0</b>	<b>0,00%</b>	<b>0,00%</b>
	423310	Униформи	120.000	0	0	0,00%	0,00%
	423990	Други материјали	200.000	0	0	0,00%	0,00%
47	<b>424</b>	<b>Поправки и тековно одржување</b>	<b>8.900.000</b>	<b>5.418.462</b>	<b>6.296.668</b>	<b>70,75%</b>	<b>116,21%</b>
	424230	Дезинфекција, дезинсекција и дератизација	100.000	0	0	0,00%	0,00%
	424390	Одржување на други градби	100.000	0	0	0,00%	0,00%
	424590	Одржување на други зелени површини	8.700.000	5.418.462	6.296.668	72,38%	116,21%
48	<b>425</b>	<b>Договорни услуги</b>	<b>150.000</b>	<b>0</b>	<b>0</b>	<b>0,00%</b>	<b>0,00%</b>
	425990	Други договорни услуги	150.000	0	0	0,00%	0,00%
	<b>J6</b>	<b>Одржување на лок.патишта, улици и регул. на сообраќај</b>	<b>12.750.000</b>	<b>2.607.895</b>	<b>2.568.692</b>	<b>20,15%</b>	<b>98,50%</b>
49	<b>424</b>	<b>Поправки и тековно одржување</b>	<b>12.750.000</b>	<b>2.607.895</b>	<b>2.568.692</b>	<b>20,15%</b>	<b>98,50%</b>
	424320	Одржување на автопати, улици и патишта	12.750.000	2.607.895	2.568.692	20,15%	98,50%
	<b>J7</b>	<b>Одржување и користење на зеленило</b>	<b>1.250.000</b>	<b>0</b>	<b>1.700</b>	<b>0,14%</b>	<b>0,00%</b>
50	<b>423</b>	<b>Материјали и ситен инвентар</b>	<b>500.000</b>	<b>0</b>	<b>1.700</b>	<b>0,34%</b>	<b>0,00%</b>
	423990	Други материјали	500.000	0	1.700	0,34%	0,00%
51	<b>424</b>	<b>Поправки и тековно одржување</b>	<b>750.000</b>	<b>0</b>	<b>0</b>	<b>0,00%</b>	<b>0,00%</b>
	424590	Одржување на други зелени површини	750.000	0	0	0,00%	0,00%
	<b>J8</b>	<b>Други комунални услуги</b>	<b>6.410.000</b>	<b>4.410.370</b>	<b>4.805.220</b>	<b>74,96%</b>	<b>108,95%</b>
52	<b>461</b>	<b>Субвенции за јавни претпријатија</b>	<b>6.410.000</b>	<b>4.410.370</b>	<b>4.805.220</b>	<b>74,96%</b>	<b>108,95%</b>
	461130	Субвенции за јавни комунални претпријатија	6.410.000	4.410.370	4.805.220	74,96%	108,95%
	<b>JA</b>	<b>Изградба на јавно осветлување</b>	<b>13.000.000</b>	<b>4.023.669</b>	<b>0</b>	<b>0,00%</b>	<b>0,00%</b>
53	<b>482</b>	<b>Други градежни објекти</b>	<b>13.000.000</b>	<b>4.023.669</b>	<b>0</b>	<b>0,00%</b>	<b>0,00%</b>
	482920	Изградба на други објекти	11.000.000	0	0	0,00%	0,00%

	482930	Реконструкција на други објекти	2.000.000	4.023.669	0	0,00%	0,00%
	<b>JD</b>	<b>Изградба и реконструкција на локални патишта и улици</b>	<b>5.250.000</b>	<b>3.676.817</b>	<b>0</b>	<b>0,00%</b>	<b>0,00%</b>
54	<b>482</b>	<b>Други градежни објекти</b>	<b>5.250.000</b>	<b>3.676.817</b>	<b>0</b>	<b>0,00%</b>	<b>0,00%</b>
	482130	Реконструкција на улици, патишта и автопати	5.250.000	3.676.817	0	0,00%	0,00%
	<b>JI</b>	<b>Изградба на системи за отпадни води</b>	<b>67.450.000</b>	<b>1.900.000</b>	<b>10.515.428</b>	<b>15,59%</b>	<b>553,44%</b>
55	<b>482</b>	<b>Други градежни објекти</b>	<b>67.450.000</b>	<b>1.900.000</b>	<b>10.515.428</b>	<b>15,59%</b>	<b>553,44%</b>
	482320	Изградба на пречистителни станици и колектори	67.450.000	1.900.000	10.515.428	15,59%	553,44%
	<b>JH</b>	<b>Урбана опрема</b>	<b>3.700.000</b>	<b>186.120</b>	<b>0</b>	<b>0,00%</b>	<b>0,00%</b>
56	<b>423</b>	<b>Материјали и ситен инвентар</b>	<b>0</b>	<b>186.120</b>	<b>0</b>	<b>0,00%</b>	<b>0,00%</b>
	423990	Други материјали	0	186.120	0	0,00%	0,00%
57	<b>425</b>	<b>Договорни услуги</b>	<b>700.000</b>	<b>0</b>	<b>0</b>	<b>0,00%</b>	<b>0,00%</b>
	425130	Изнајмување на друг тип на простор	700.000	0	0	0,00%	0,00%
58	<b>480</b>	<b>Купување на опрема и машини</b>	<b>3.000.000</b>	<b>0</b>	<b>0</b>	<b>0,00%</b>	<b>0,00%</b>
	480190	Купување на друга опрема	3.000.000	0	0	0,00%	0,00%
	<b>K</b>	<b>Севкупно културни манифестации и творештво</b>	<b>14.100.000</b>	<b>4.113.470</b>	<b>5.127.244</b>	<b>36,36%</b>	<b>124,65%</b>
	<b>K4</b>	<b>Културни манифестации и творештво</b>	<b>7.100.000</b>	<b>2.163.470</b>	<b>2.677.244</b>	<b>37,71%</b>	<b>123,75%</b>
59	<b>420</b>	<b>Патни и дневни расходи</b>	<b>950.000</b>	<b>0</b>	<b>0</b>	<b>0,00%</b>	<b>0,00%</b>
	420130	Патување во земјата - сместување	450.000	0	0	0,00%	0,00%
	420220	Патување во странство - патни расходи	500.000	0	0	0,00%	0,00%
60	<b>421</b>	<b>Комунални услуги, греење, комуникација и транспорт</b>	<b>50.000</b>	<b>0</b>	<b>0</b>	<b>0,00%</b>	<b>0,00%</b>
	421440	Транспорт на луѓе	50.000	0	0	0,00%	0,00%
61	<b>423</b>	<b>Материјали и ситен инвентар</b>	<b>710.000</b>	<b>55.042</b>	<b>23.800</b>	<b>3,35%</b>	<b>43,24%</b>
	423410	Прехрамбени продукти и пијалоци	40.000	25.161	23.800	59,50%	94,59%
	423990	Други материјали	670.000	29.881	0	0,00%	0,00%
62	<b>425</b>	<b>Договорни услуги</b>	<b>2.940.000</b>	<b>1.153.698</b>	<b>1.527.561</b>	<b>51,96%</b>	<b>132,41%</b>
	425920	Услуги за копирање, печатење и издавање	1.000.000	0	17.700	1,77%	0,00%
	425990	Други договорни услуги	1.940.000	1.153.698	1.509.861	77,83%	130,87%
63	<b>426</b>	<b>Други тековни расходи</b>	<b>1.220.000</b>	<b>244.730</b>	<b>280.883</b>	<b>23,02%</b>	<b>114,77%</b>
	426210	Расходи за репрезентација	570.000	4.010	114.283	20,05%	2849,95%
	426310	Семинари и конференции	100.000	0	0	0,00%	0,00%
	426990	Други оперативни расходи	550.000	240.720	166.600	30,29%	69,21%
64	<b>463</b>	<b>Трансфери до невладини организации</b>	<b>1.100.000</b>	<b>710.000</b>	<b>845.000</b>	<b>76,82%</b>	<b>119,01%</b>
	463110	Трансфери до здруженија на граѓани и фондации	1.100.000	710.000	845.000	76,82%	119,01%
65	<b>464</b>	<b>Разни трансфери</b>	<b>130.000</b>	<b>0</b>	<b>0</b>	<b>0,00%</b>	<b>0,00%</b>
	464990	Други трансфери	130.000	0	0	0,00%	0,00%
	<b>KA</b>	<b>Културни манифестации и творештво(капитални трошоци)</b>	<b>7.000.000</b>	<b>1.950.000</b>	<b>2.450.000</b>	<b>35,00%</b>	<b>125,64%</b>
66	<b>482</b>	<b>Други градежни објекти</b>	<b>7.000.000</b>	<b>1.950.000</b>	<b>2.450.000</b>	<b>35,00%</b>	<b>125,64%</b>
	482620	Изградба на споменици	7.000.000	1.950.000	2.450.000	35,00%	125,64%
	<b>L</b>	<b>Спорт и рекреација</b>	<b>19.422.000</b>	<b>1.795.734</b>	<b>1.757.378</b>	<b>9,05%</b>	<b>97,86%</b>
	<b>LO</b>	<b>Спорт и рекреација</b>	<b>4.422.000</b>	<b>1.795.734</b>	<b>1.757.378</b>	<b>39,74%</b>	<b>97,86%</b>
67	<b>423</b>	<b>Материјали и ситен инвентар</b>	<b>420.000</b>	<b>0</b>	<b>67.845</b>	<b>16,15%</b>	<b>0,00%</b>
	423410	Прехрамбени продукти и пијалоци	150.000	0	0	0,00%	0,00%
	423990	Други материјали	270.000	0	67.845	25,13%	0,00%
68	<b>426</b>	<b>Други тековни расходи</b>	<b>133.000</b>	<b>1.800</b>	<b>2.400</b>	<b>1,80%</b>	<b>133,33%</b>
	426990	Други оперативни расходи	133.000	1.800	2.400	1,80%	133,33%
69	<b>463</b>	<b>Трансфери до невладини организации</b>	<b>3.519.000</b>	<b>1.465.734</b>	<b>1.435.000</b>	<b>40,78%</b>	<b>97,90%</b>
	463110	Трансфери до здруженија на граѓани и фондации	1.660.000	443.734	421.000	25,36%	94,88%
	463120	Трансфери до спортски клубови	1.859.000	1.022.000	1.014.000	54,55%	99,22%
70	<b>464</b>	<b>Разни трансфери</b>	<b>350.000</b>	<b>328.200</b>	<b>252.133</b>	<b>72,04%</b>	<b>76,82%</b>
	464110	Стипендии за студенти	200.000	178.200	118.800	59,40%	66,67%
	464990	Други трансфери	150.000	150.000	133.333	88,89%	88,89%
	<b>LA</b>	<b>Спорт и рекреација (капитални трошоци)</b>	<b>15.000.000</b>	<b>0</b>	<b>0</b>	<b>0,00%</b>	<b>0,00%</b>
71	<b>482</b>	<b>Други градежни објекти</b>	<b>15.000.000</b>	<b>0</b>	<b>0</b>	<b>0,00%</b>	<b>0,00%</b>
	482920	Изградба на други објекти	15.000.000	0	0	0,00%	0,00%
	<b>P1</b>	<b>Заштита на животната средина и природата</b>	<b>2.730.000</b>	<b>450.778</b>	<b>53.340</b>	<b>1,95%</b>	<b>11,83%</b>
72	<b>425</b>	<b>Договорни услуги</b>	<b>1.670.000</b>	<b>0</b>	<b>53.340</b>	<b>3,19%</b>	<b>0,00%</b>
	425630	Испитување на квалитетот на водите и воздухот	1.450.000	0	18.340	1,26%	0,00%
	425930	Научно истражување (вклучувајќи статистичко истражување)	220.000	0	35.000	15,91%	0,00%
73	<b>426</b>	<b>Други тековни расходи</b>	<b>1.060.000</b>	<b>450.778</b>	<b>0</b>	<b>0,00%</b>	<b>0,00%</b>
	426990	Други оперативни расходи	1.060.000	450.778	0	0,00%	0,00%
	<b>W1</b>	<b>Противпожарна заштита</b>	<b>2.060.000</b>	<b>90.525</b>	<b>309.900</b>	<b>15,04%</b>	<b>342,34%</b>

74	<b>423</b>	<b>Материјали и ситен инвентар</b>	<b>310.000</b>	<b>50.525</b>	<b>0</b>	<b>0,00%</b>	<b>0,00%</b>
	423310	Униформи	100.000	14.500	0	0,00%	0,00%
	423320	Обувки	50.000	25.500	0	0,00%	0,00%
	423990	Други материјали	160.000	10.525	0	0,00%	0,00%
75	<b>424</b>	<b>Поправки и тековно одржување</b>	<b>850.000</b>	<b>0</b>	<b>309.900</b>	<b>36,46%</b>	<b>0,00%</b>
	424230	Дезинфекција, дезинсекција и дератизација	850.000	0	309.900	36,46%	0,00%
76	<b>426</b>	<b>Други тековни расходи</b>	<b>110.000</b>	<b>0</b>	<b>0</b>	<b>0,00%</b>	<b>0,00%</b>
	426990	Други оперативни расходи	110.000	0	0	0,00%	0,00%
77	<b>463</b>	<b>Трансфери до невладини организации</b>	<b>60.000</b>	<b>40.000</b>	<b>0</b>	<b>0,00%</b>	<b>0,00%</b>
	463110	Трансфери до здруженија на граѓани и фондови	60.000	40.000	0	0,00%	0,00%
78	<b>480</b>	<b>Купување на опрема и машини</b>	<b>730.000</b>	<b>0</b>	<b>0</b>	<b>0,00%</b>	<b>0,00%</b>
	480190	Купување на друга опрема	730.000	0	0	0,00%	0,00%
	<b>N</b>	<b>Образоваие</b>	<b>40.000</b>	<b>0</b>	<b>0</b>	<b>0,00%</b>	<b>0,00%</b>
	<b>N1</b>	<b>Основно образование</b>	<b>40.000</b>	<b>0</b>	<b>0</b>	<b>0,00%</b>	<b>0,00%</b>
79	<b>423</b>	<b>Материјали и ситен инвентар</b>	<b>40.000</b>	<b>0</b>	<b>0</b>	<b>0,00%</b>	<b>0,00%</b>
	423990	Други материјали	40.000	0	0	0,00%	0,00%
	<b>NA</b>	<b>Образоваие (капитални расходи)</b>	<b>0</b>	<b>0</b>	<b>0</b>	<b>0,00%</b>	<b>0,00%</b>
80	<b>481</b>	<b>Градежни објекти</b>	<b>0</b>	<b>0</b>	<b>0</b>	<b>0,00%</b>	<b>0,00%</b>
	<b>V</b>	<b>Социјална заштита и заштита на деца</b>	<b>7.900.000</b>	<b>2.968.620</b>	<b>2.393.122</b>	<b>30,29%</b>	<b>80,61%</b>
	<b>B1</b>	<b>Детски градинки</b>	<b>2.900.000</b>	<b>498.960</b>	<b>582.495</b>	<b>20,09%</b>	<b>116,74%</b>
81	<b>421</b>	<b>Комунални услуги, греење, комуникација и транспорт</b>	<b>300.000</b>	<b>0</b>	<b>0</b>	<b>0,00%</b>	<b>0,00%</b>
	421440	Транспорт на луѓе	300.000	0	0	0,00%	0,00%
82	<b>423</b>	<b>Материјали и ситен инвентар</b>	<b>140.000</b>	<b>22.848</b>	<b>13.941</b>	<b>9,96%</b>	<b>61,02%</b>
	423610	Наставно образовни помагала	0	0	13.941	0,00%	0,00%
	423990	Други материјали	140.000	22.848	0	0,00%	0,00%
83	<b>426</b>	<b>Други тековни расходи</b>	<b>100.000</b>	<b>0</b>	<b>0</b>	<b>0,00%</b>	<b>0,00%</b>
	426990	Други оперативни расходи	100.000	0	0	0,00%	0,00%
	<b>463</b>	<b>Трансфери до невладини организации</b>	<b>1.430.000</b>	<b>70.000</b>	<b>328.000</b>	<b>22,94%</b>	<b>468,57%</b>
	463110	Трансфери до здруженија на граѓани и фондации	1.430.000	70.000	328.000	22,94%	468,57%
	<b>464</b>	<b>Разни трансфери</b>	<b>130.000</b>	<b>0</b>	<b>0</b>	<b>0,00%</b>	<b>0,00%</b>
	464990	Други трансфери	130.000	0	0	0,00%	0,00%
84	<b>471</b>	<b>Социјални надоместоци</b>	<b>800.000</b>	<b>406.112</b>	<b>240.554</b>	<b>30,07%</b>	<b>59,23%</b>
	471160	Еднократна помош и помош во натура	800.000	406.112	240.554	30,07%	59,23%
	<b>VA</b>	<b>Социјална заштита и заштита на деца</b>	<b>5.000.000</b>	<b>2.469.660</b>	<b>1.810.627</b>	<b>36,21%</b>	<b>73,31%</b>
85	<b>482</b>	<b>Други градежни објекти</b>	<b>5.000.000</b>	<b>2.469.660</b>	<b>1.810.627</b>	<b>36,21%</b>	<b>73,31%</b>
	482920	Изградба на други објекти	2.000.000	0	0	0,00%	0,00%
	482930	Реконструкција на други објекти	3.000.000	2.469.660	1.810.627	60,35%	73,31%
		<b>ВКУПНО РАСХОДИ ОД БЛОК ДОТАЦИИ</b>	<b>367.810.000</b>	<b>233.768.656</b>	<b>238.761.413</b>	<b>64,91%</b>	<b>102,14%</b>
		<b>ВКУПНО РАСХОДИ ОД БЛОК ДОТАЦИИ ЗА ОСН. ОБРАЗОВ.</b>	<b>292.850.000</b>	<b>185.791.655</b>	<b>189.158.874</b>	<b>64,59%</b>	<b>101,81%</b>
	<b>N1</b>	<b>Основно образование</b>	<b>292.850.000</b>	<b>185.791.655</b>	<b>189.158.874</b>	<b>64,59%</b>	<b>101,81%</b>
86	<b>401</b>	<b>Основни плати</b>	<b>162.050.000</b>	<b>119.339.881</b>	<b>119.516.653</b>	<b>73,75%</b>	<b>100,15%</b>
	401120	Основни плати - државни службеници	0	298.422	850.481	0,00%	284,99%
	401130	Основни плати - други вработени	149.800.000	110.899.917	110.534.565	73,79%	99,67%
	401210	Плата за прекувремена работа	0	0	0	0,00%	0,00%
	401310	Персонален данок на доход од плата	12.250.000	8.141.542	8.131.607	66,38%	99,88%
87	<b>402</b>	<b>Придонеси за социјално осигурување</b>	<b>59.450.000</b>	<b>44.149.292</b>	<b>44.208.111</b>	<b>74,36%</b>	<b>100,13%</b>
	402110	Основни придонеси за ПИО	39.300.000	29.431.311	29.467.126	74,98%	100,12%
	402190	Други придонеси за ПИО	200.000	1.303	4.730	2,37%	363,01%
	402210	Основни придонеси за здравство	15.750.000	11.936.150	11.950.820	75,88%	100,12%
	402220	Основен придонес за професионално заболување	1.200.000	817.637	818.664	68,22%	100,13%
	402290	Други придонеси за Фондот за здравство	200.000	525	1.933	0,97%	368,19%
	402310	Основни придонеси за Агенцијата за вработување	2.600.000	1.962.279	1.964.504	75,56%	100,11%
	402390	Други придонеси за Агенцијата за вработување	200.000	87	334	0,17%	383,91%
88	<b>421</b>	<b>Комунални услуги, греење, комуникација и транспорт</b>	<b>28.920.000</b>	<b>13.568.860</b>	<b>10.575.842</b>	<b>36,57%</b>	<b>77,94%</b>
	421110	Електрична енергија	5.520.000	2.893.116	1.910.543	34,61%	66,04%
	421120	Водовод и канализација	1.000.000	714.551	746.215	74,62%	104,43%
	421130	Ѓубретарина	1.800.000	1.409.016	1.110.088	61,67%	78,78%
	421190	Други комунални такси и услуги	100.000	10.000	25.859	25,86%	258,59%
	421210	Централно греење	10.200.000	6.685.154	5.631.141	55,21%	84,23%
	421220	Дрва	200.000	0	72.168	36,08%	0,00%
	421240	Течни горива	8.590.000	1.385.822	732.296	8,52%	52,84%



	421310	Пошта	10.000	3.000	6.000	60,00%	200,00%
	421320	Телефон и телефакс	500.000	343.117	307.532	61,51%	89,63%
	421410	Горива и масла (моторни возила)	250.000	0	4.000	1,60%	0,00%
	421440	Транспорт на луѓе	750.000	125.084	30.000	4,00%	23,98%
89	<b>423</b>	<b>Материјали и ситен инвентар</b>	<b>5.000.000</b>	<b>2.120.952</b>	<b>2.424.210</b>	<b>48,48%</b>	<b>114,30%</b>
	423110	Канцелариски материјали	2.800.000	231.336	281.738	10,06%	121,79%
	423120	Списанија, весници и други изданија	200.000	188.807	109.630	54,82%	58,06%
	423190	Други административни материјали	100.000	7.042	23.380	23,38%	332,01%
	423210	Материјали за АОП	100.000	0	29.297	29,30%	0,00%
	423310	Униформи	0	86.705	5.310	0,00%	6,12%
	423320	Обувки	0	6.780	0	0,00%	0,00%
	423330	Постелнина	0	38.380	0	0,00%	0,00%
	423410	Прехрамбени продукти и пијалоци	100.000	69.518	72.623	72,62%	104,47%
	423590	Други медицински материјали	0	0	290	0,00%	0,00%
	423610	Наставно образовни помагала	200.000	224.224	360.856	180,43%	160,94%
	423620	училишни материјали	100.000	66.910	348.370	348,37%	520,65%
	423710	Средства за одржување на хигиена	200.000	436.670	344.538	172,27%	78,90%
	423720	ситен инвентар, алат и др. Материјали	500.000	346.674	197.463	39,49%	56,96%
	423810	ситен инвентар	300.000	229.689	391.155	130,39%	170,30%
	423830	резервни делови	0	0	11.699	0,00%	0,00%
	423910	други материјали за спец.	200.000	57.249	79.142	39,57%	138,24%
	423990	Други материјали	200.000	130.968	168.719	84,36%	128,82%
90	<b>424</b>	<b>Поправки и тековно одржување</b>	<b>23.000.000</b>	<b>3.925.338</b>	<b>9.678.721</b>	<b>42,08%</b>	<b>246,57%</b>
	424210	Одржување на згради	22.500.000	3.325.672	7.894.238	35,09%	237,37%
	424220	услуги за обезбедување	20.000	26.756	75.352	376,76%	281,63%
	424230	Дезинфекција, дезинсекција и дератизација	20.000	49.345	30.250	151,25%	61,30%
	424320	Одржување на автопати, улици и патишта	0	6.750	0	0,00%	0,00%
	424390	одржување на други градби	70.000	55.528	106.212	151,73%	191,28%
	424410	поправка и одржување	30.000	0	38.400	128,00%	0,00%
	424420	поправка и одржување на софтвер	180.000	256.475	729.668	405,37%	284,50%
	424430	поправка и одржување на опрема	50.000	1.416	66.978	133,96%	4730,08%
	424440	Поправка и одржување на машини	120.000	161.601	646.296	538,58%	399,93%
	424510	одржување на зелени површини	10.000	26.250	91.327	913,27%	347,91%
	424590	Одржување на други зелени површини	0	15.545	0	0,00%	0,00%
91	<b>425</b>	<b>Договорни услуги</b>	<b>6.400.000</b>	<b>2.049.665</b>	<b>2.755.337</b>	<b>43,05%</b>	<b>134,43%</b>
	425140	Изнајмување на канцелариска опрема	0	5.517	0	0,00%	0,00%
	425190	Друга опрема и опрема за специјални намени	0	10.307	0	0,00%	0,00%
	425220	Банкарска провизија	0	6	4.360	0,00%	72666,67%
	425250	Осигурување на недвижности	0	0	90.850	0,00%	0,00%
	425290	Други финансиски услуги	0	4.200	0	0,00%	0,00%
	425310	Правни услуги	0	2.860	2.000	0,00%	69,93%
	425320	Судски вештачења	0	0	10.620	0,00%	0,00%
	425360	Плаќање на судски такси	0	0	2.560	0,00%	0,00%
	425420	примарна здравствена заштита	6.150.000	207.264	71.650	1,17%	34,57%
	425490	Други здравствени услуги	0	7.500	0	0,00%	0,00%
	425610	услуги за заштита на водите	50.000	28.320	1.500	3,00%	5,30%
	425640	Изработка на просторни и урбанистички планови	0	77.183	0	0,00%	0,00%
	425720	услуги за развој	10.000	2.000	14.260	142,60%	713,00%
	425740	дополнителни активности	20.000	151.764	41.070	205,35%	27,06%
	425750	услуги за вонучилишни образовни програми	20.000	73.834	27.680	138,40%	37,49%
	425760	Превозни услуги во образованието	30.000	1.181.269	2.087.129	6957,10%	176,69%
	425790	Други образовни услуги	20.000	12.350	44.210	221,05%	357,98%
	425920	Услуги за копирање, печатење и издавање	20.000	43.711	11.783	58,92%	26,96%
	425940	Рушење на објекти	0	0	47.200	0,00%	0,00%
	425970	Консултантски услуги	50.000	150.518	150.928	301,86%	100,27%
	425980	Надзор над одржување на изграда	0	11.800	42.946	0,00%	363,95%
	425990	Други договорни услуги	30.000	79.262	104.591	348,64%	131,96%
92	<b>481</b>	<b>Градежни објекти</b>	<b>5.750.000</b>	<b>637.667</b>	<b>0</b>	<b>0,00%</b>	<b>0,00%</b>
	481230	Реконструкција на деловни објекти	5.750.000	637.667	0	0,00%	0,00%
93	<b>482</b>	<b>Други градежни објекти</b>	<b>1.680.000</b>	<b>0</b>	<b>0</b>	<b>0,00%</b>	<b>0,00%</b>
	482930	Реконструкција на други објекти	1.680.000	0	0	0,00%	0,00%
94	<b>483</b>	<b>Купување на мебел</b>	<b>600.000</b>	<b>0</b>	<b>0</b>	<b>0,00%</b>	<b>0,00%</b>
	483120	купување на училишен мебел	600.000	0	0	0,00%	0,00%
		<b>ВКУПНО РАСХОДИ ОД БЛОК ДОТАЦИИ ЗА</b>	<b>74.960.000</b>	<b>47.977.001</b>	<b>49.602.539</b>	<b>66,17%</b>	<b>103,39%</b>

		СОЦИЈАЛНА ЗАШТИТА					
	<b>B1</b>	<b>Детски градинки</b>	<b>74.960.000</b>	<b>47.977.001</b>	<b>49.602.539</b>	<b>66,17%</b>	<b>103,39%</b>
95	<b>401</b>	<b>Основни плати</b>	<b>44.500.000</b>	<b>30.238.519</b>	<b>32.298.199</b>	<b>72,58%</b>	<b>106,81%</b>
	401130	Основни плати	40.900.000	28.553.807	30.498.460	74,57%	106,81%
	401310	Персонален данок на доход од плата	3.600.000	1.684.712	1.799.739	49,99%	106,83%
96	<b>402</b>	<b>Придонеси за социјално осигурување</b>	<b>16.960.000</b>	<b>11.247.595</b>	<b>12.019.345</b>	<b>70,87%</b>	<b>106,86%</b>
	402110	Основни придонеси за ПИО	10.400.000	7.498.417	8.012.929	77,05%	106,86%
	402190	Други придонеси за ПИО	20.000	0	0	0,00%	0,00%
	402210	Основни придонеси за здравство	5.000.000	3.041.025	3.249.696	64,99%	106,86%
	402220	Основен придонес за професионално заболување	500.000	208.283	222.548	44,51%	106,85%
	402290	Други придонеси за Фондот за здравство	20.000	0	0	0,00%	0,00%
	402310	Основни придонеси за Агенцијата за вработување	1.000.000	499.870	534.172	53,42%	106,86%
	402390	Други придонеси за Агенцијата за вработување	20.000	0	0	0,00%	0,00%
97	<b>421</b>	<b>Комунални услуги, греење, комуникација и транспорт</b>	<b>7.000.000</b>	<b>4.982.900</b>	<b>4.681.509</b>	<b>66,88%</b>	<b>93,95%</b>
	421110	Електрична енергија	1.800.000	1.556.130	1.110.953	61,72%	71,39%
	421120	Водовод и канализација	100.000	68.679	24.705	24,71%	35,97%
	421130	Ѓубретарина	0	0	2.730	0,00%	0,00%
	421190	Други комунални такси и услуги	200.000	110.880	0	0,00%	0,00%
	421210	Централно греење	2.900.000	2.251.555	2.420.588	83,47%	107,51%
	421240	Течни горива	1.900.000	995.656	1.066.778	56,15%	107,14%
	421290	Други материјали за греење	100.000	0	55.755	55,76%	0,00%
98	<b>424</b>	<b>Поправки и тековно одржување</b>	<b>500.000</b>	<b>0</b>	<b>0</b>	<b>0,00%</b>	<b>0,00%</b>
	424440	Поправки и одржување на друга опрема	500.000	0	0	0,00%	0,00%
99	<b>425</b>	<b>Договорни услуги</b>	<b>1.000.000</b>	<b>1.507.987</b>	<b>603.486</b>	<b>60,35%</b>	<b>40,02%</b>
	425990	Други договорни услуги	1.000.000	1.507.987	603.486	60,35%	40,02%
100	<b>481</b>	<b>Градежни објекти</b>	<b>4.000.000</b>	<b>0</b>	<b>0</b>	<b>0,00%</b>	<b>0,00%</b>
	481230	Реконструкција на деловни објекти	4.000.000	0	0	0,00%	0,00%
101	<b>482</b>	<b>Други градежни објекти</b>	<b>1.000.000</b>	<b>0</b>	<b>0</b>	<b>0,00%</b>	<b>0,00%</b>
	482930	Реконструкција на други објекти	1.000.000	0	0	0,00%	0,00%
		<b>ВКУПНО РАСХОДИ ОД ДОНАЦИИ</b>	<b>17.595.000</b>	<b>508.194</b>	<b>1.298.207</b>	<b>7,38%</b>	<b>255,46%</b>
	<b>ФД</b>	<b>Уредување на простор во рурални подрачја</b>	<b>2.400.000</b>	<b>0</b>	<b>0</b>	<b>0,00%</b>	<b>0,00%</b>
102	<b>482</b>	<b>Градежни објекти</b>	<b>2.400.000</b>	<b>0</b>	<b>0</b>	<b>0,00%</b>	<b>0,00%</b>
	482130	Реконструкција на улици, патишта и автопати	2.400.000	0	0	0,00%	0,00%
	<b>Н1</b>	<b>Основно образование</b>	<b>500.000</b>	<b>323.256</b>	<b>0</b>	<b>0,00%</b>	<b>0,00%</b>
103	<b>420</b>	<b>Патни и дневни расходи</b>	<b>220.000</b>	<b>185.841</b>	<b>0</b>	<b>0,00%</b>	<b>0,00%</b>
	420130	Патување во земјата - сместување	20.000	17.500	0	0,00%	0,00%
	420220	Патување во странство - патни расходи	200.000	168.341	0	0,00%	0,00%
104	<b>423</b>	<b>Материјали и ситен инвентар</b>	<b>50.000</b>	<b>3.900</b>	<b>0</b>	<b>0,00%</b>	<b>0,00%</b>
	423990	Други материјали	50.000	3.900	0	0,00%	0,00%
105	<b>425</b>	<b>Договорни услуги</b>	<b>150.000</b>	<b>99.950</b>	<b>0</b>	<b>0,00%</b>	<b>0,00%</b>
	425760	Превозни услуги во образованието	150.000	99.950	0	0,00%	0,00%
106	<b>426</b>	<b>Други тековни расходи</b>	<b>80.000</b>	<b>33.565</b>	<b>0</b>	<b>0,00%</b>	<b>0,00%</b>
	426990	Други оперативни расходи	80.000	33.565	0	0,00%	0,00%
	<b>V1</b>	<b>Детски градинки</b>	<b>4.045.000</b>	<b>184.938</b>	<b>349.468</b>	<b>8,64%</b>	<b>188,96%</b>
107	<b>420</b>	<b>Патни и дневни расходи</b>	<b>200.000</b>	<b>0</b>	<b>64.850</b>	<b>32,43%</b>	<b>0,00%</b>
	420220	Патување во странство - патни расходи	100.000	0	0	0,00%	0,00%
	420230	Патување во странство - сместување	100.000	0	64.850	64,85%	0,00%
108	<b>421</b>	<b>Комунални услуги, греење, комуникација и транспорт</b>	<b>35.000</b>	<b>0</b>	<b>0</b>	<b>0,00%</b>	<b>0,00%</b>
	421440	Транспорт на луѓе	35.000	0	0	0,00%	0,00%
109	<b>423</b>	<b>Материјали и ситен инвентар</b>	<b>1.130.000</b>	<b>184.938</b>	<b>134.918</b>	<b>11,94%</b>	<b>72,95%</b>
	423410	Прехрамбени продукти и пијалоци	230.000	184.938	134.918	58,66%	72,95%
	423610	Наставно образовни помагала	450.000	0	0	0,00%	0,00%
	423990	Други материјали	450.000	0	0	0,00%	0,00%
110	<b>425</b>	<b>Договорни услуги</b>	<b>265.000</b>	<b>0</b>	<b>147.600</b>	<b>55,70%</b>	<b>0,00%</b>
	425130	Изнајмување на друг тип на простор	0	0	147.600	0,00%	0,00%
	425920	Услуги за копирање, печатење и издавање	0	0	0	0,00%	0,00%
	425970	консултантски услуги	0	0	0	0,00%	0,00%
	425990	Други договорни услуги	265.000	0	0	0,00%	0,00%
111	<b>426</b>	<b>Други тековни расходи</b>	<b>15.000</b>	<b>0</b>	<b>2.100</b>	<b>14,00%</b>	<b>0,00%</b>
	426410	Објавување на огласи	15.000	0	2.100	14,00%	0,00%
	426990	Други оперативни расходи	0	0	0	0,00%	0,00%

112	<b>480</b>	<b>Купување на опрема и машини</b>	<b>0</b>	0	0	<b>0,00%</b>	<b>0,00%</b>
	480130	купување на лабораториска и научно - истражувачка опрема	0	0	0	0,00%	0,00%
113	<b>482</b>	<b>Други градежни објекти</b>	<b>2.400.000</b>	<b>0</b>	<b>0</b>	<b>0,00%</b>	<b>0,00%</b>
	482930	Реконструкција на други објекти	2.400.000	0	0	0,00%	0,00%
	<b>E0</b>	<b>Општинска администрација</b>	<b>8.000.000</b>	<b>0</b>	<b>948.739</b>	<b>11,86%</b>	<b>0,00%</b>
	<b>423</b>	<b>Материјали и ситен инвентар</b>	<b>3.500.000</b>	<b>0</b>	<b>948.739</b>	<b>27,11%</b>	<b>0,00%</b>
	423410	Прехрамбени продукти и пијалоци	500.000	0	0	0,00%	0,00%
	423710	Средства за одржување на хигиена	500.000	0	0	0,00%	0,00%
	423990	Други материјали	2.500.000	0	948.739	37,95%	0,00%
	<b>424</b>	<b>Поправки и тековно одржување</b>	<b>0</b>	<b>0</b>	<b>0</b>	<b>0,00%</b>	<b>0,00%</b>
	424210	Одржување на згради	0	0	0	0,00%	0,00%
	424440	Поправки и одржување на друга опрема	0	0	0	0,00%	0,00%
	<b>426</b>	<b>Други тековни расходи</b>	<b>1.000.000</b>	<b>0</b>	<b>0</b>	<b>0,00%</b>	<b>0,00%</b>
	426990	Други оперативни расходи	1.000.000	0	0	0,00%	0,00%
	<b>471</b>	<b>Социјални надоместоци</b>	<b>3.500.000</b>	<b>0</b>	<b>0</b>	<b>0,00%</b>	<b>0,00%</b>
	471160	Еднократна помош и помош во натура	3.500.000	0	0	0,00%	0,00%
	<b>EA</b>	<b>Општинска администрација</b>	<b>2.100.000</b>	<b>0</b>	<b>0</b>	<b>0,00%</b>	<b>0,00%</b>
114	<b>482</b>	<b>Други градежни објекти</b>	<b>2.100.000</b>	<b>0</b>	<b>0</b>	<b>0,00%</b>	<b>0,00%</b>
	480190	Купување на друга опрема	2.000.000	0	0	0,00%	0,00%
	482920	Изградба на други објекти	100.000	0	0	0,00%	0,00%
	<b>G1</b>	<b>Поддршка на локалниот економски развој</b>	<b>200.000</b>	<b>0</b>	<b>0</b>	<b>0,00%</b>	<b>0,00%</b>
115	<b>426</b>	<b>Други тековни расходи</b>	<b>200.000</b>	<b>0</b>	<b>0</b>	<b>0,00%</b>	<b>0,00%</b>
	426990	Други оперативни расходи	200.000	0	0	0,00%	0,00%
	<b>J7</b>	<b>Одржување и користење на зеленило</b>	<b>350.000</b>	<b>0</b>	<b>0</b>	<b>0,00%</b>	<b>0,00%</b>
116	<b>424</b>	<b>Поправки и тековно одржување</b>	<b>350.000</b>	<b>0</b>	<b>0</b>	<b>0,00%</b>	<b>0,00%</b>
	424590	Одржување на други зелени површини	350.000	0	0	0,00%	0,00%
		<b>ВКУПНО РАСХОДИ ОД САМОФИНАНСИРАЧКИ АКТИВНОСТИ</b>	<b>40.800.000</b>	<b>18.323.285</b>	<b>18.798.406</b>	<b>46,07%</b>	<b>102,59%</b>
		<b>РАСХОДИ ОД САМОФИН. АКТИВНОСТИ ОСН. ОБРАЗОВАНИЕ</b>	<b>11.300.000</b>	<b>3.690.278</b>	<b>3.583.207</b>	<b>31,71%</b>	<b>97,10%</b>
117	<b>420</b>	<b>Патни и дневни расходи</b>	<b>500.000</b>	<b>46.120</b>	<b>36.664</b>	<b>7,33%</b>	<b>79,50%</b>
118	<b>421</b>	<b>Комунални услуги, греење, комуникација и транспорт</b>	<b>1.000.000</b>	<b>120.147</b>	<b>73.024</b>	<b>7,30%</b>	<b>60,78%</b>
119	<b>423</b>	<b>Материјали и ситен инвентар</b>	<b>2.000.000</b>	<b>1.068.308</b>	<b>952.986</b>	<b>47,65%</b>	<b>89,21%</b>
120	<b>424</b>	<b>Поправки и тековно одржување</b>	<b>2.200.000</b>	<b>709.700</b>	<b>576.085</b>	<b>26,19%</b>	<b>81,17%</b>
121	<b>425</b>	<b>Договорни услуги</b>	<b>2.000.000</b>	<b>1.110.293</b>	<b>857.852</b>	<b>42,89%</b>	<b>77,26%</b>
122	<b>426</b>	<b>Други тековни расходи</b>	<b>1.600.000</b>	<b>556.057</b>	<b>905.838</b>	<b>56,61%</b>	<b>162,90%</b>
123	<b>480</b>	<b>Купување на опрема и машини</b>	<b>1.000.000</b>	<b>16.800</b>	<b>180.758</b>	<b>18,08%</b>	<b>1075,94%</b>
124	<b>481</b>	<b>Градежни објекти</b>	<b>100.000</b>	<b>0</b>	<b>0</b>	<b>0,00%</b>	<b>0,00%</b>
125	<b>482</b>	<b>Други градежни објекти</b>	<b>700.000</b>	<b>0</b>	<b>0</b>	<b>0,00%</b>	<b>0,00%</b>
126	<b>483</b>	<b>Купување на мебел</b>	<b>200.000</b>	<b>62.853</b>	<b>0</b>	<b>0,00%</b>	<b>0,00%</b>
		<b>РАСХОДИ ОД САМОФИН. АКТИВНОСТИ СОЦ. ЗАШТИТА</b>	<b>29.500.000</b>	<b>14.633.007</b>	<b>15.215.199</b>	<b>51,58%</b>	<b>103,98%</b>
127	<b>420</b>	<b>Патни и дневни расходи</b>	<b>150.000</b>	<b>0</b>	<b>0</b>	<b>0,00%</b>	<b>0,00%</b>
128	<b>421</b>	<b>Комунални услуги, греење, комуникација и транспорт</b>	<b>6.000.000</b>	<b>3.168.032</b>	<b>3.373.443</b>	<b>56,22%</b>	<b>106,48%</b>
129	<b>423</b>	<b>Материјали и ситен инвентар</b>	<b>15.000.000</b>	<b>8.808.774</b>	<b>8.147.466</b>	<b>54,32%</b>	<b>92,49%</b>
130	<b>424</b>	<b>Поправки и тековно одржување</b>	<b>2.840.000</b>	<b>896.164</b>	<b>1.556.319</b>	<b>54,80%</b>	<b>173,66%</b>
131	<b>425</b>	<b>Договорни услуги</b>	<b>1.400.000</b>	<b>711.775</b>	<b>467.859</b>	<b>33,42%</b>	<b>65,73%</b>
132	<b>426</b>	<b>Други тековни расходи</b>	<b>1.090.000</b>	<b>593.513</b>	<b>273.416</b>	<b>25,08%</b>	<b>46,07%</b>
133	<b>480</b>	<b>Купување на опрема и машини</b>	<b>740.000</b>	<b>76.989</b>	<b>365.963</b>	<b>49,45%</b>	<b>475,34%</b>
134	<b>482</b>	<b>Други градежни објекти</b>	<b>1.000.000</b>	<b>0</b>	<b>0</b>	<b>0,00%</b>	<b>0,00%</b>
135	<b>483</b>	<b>Купување на мебел</b>	<b>400.000</b>	<b>35.931</b>	<b>340.000</b>	<b>85,00%</b>	<b>946,26%</b>
136	<b>485</b>	<b>Вложувања и нефинансиски средства</b>	<b>80.000</b>	<b>0</b>	<b>0</b>	<b>0,00%</b>	<b>0,00%</b>
137	<b>486</b>	<b>Купување на возила</b>	<b>800.000</b>	<b>341.829</b>	<b>690.733</b>	<b>86,34%</b>	<b>202,07%</b>
		<b>ВКУПНО РАСХОДИ ОД КРЕДИТИ</b>	<b>12.000.000</b>	<b>18.570.570</b>	<b>4.465.160</b>	<b>37,21%</b>	<b>24,04%</b>
	<b>HA</b>	<b>Основно образование (капитални трошоци)</b>	<b>12.000.000</b>	<b>18.570.570</b>	<b>4.465.160</b>	<b>37,21%</b>	<b>24,04%</b>
138	<b>480</b>	<b>Купување на опрема и машини</b>	<b>400.000</b>	<b>0</b>	<b>0</b>	<b>0,00%</b>	<b>0,00%</b>
	480190	Купување на друга опрема	400.000	0	0	0,00%	0,00%
139	<b>481</b>	<b>Градежни објекти</b>	<b>7.500.000</b>	<b>18.570.570</b>	<b>4.465.160</b>	<b>59,54%</b>	<b>24,04%</b>
	481120	Набавка или нова изградба на деловни објекти	7.500.000	18.570.570	4.465.160	59,54%	24,04%
140	<b>483</b>	<b>Купување на мебел</b>	<b>4.100.000</b>	<b>0</b>	<b>0</b>	<b>0,00%</b>	<b>0,00%</b>
	483110	Купување на канцелариски мебел	4.100.000	0	0	0,00%	0,00%

За финансирање на **Програмата на Советот на Општината**, планирани се расходи во висина од 7.750.000,00 денари. Во периодот јануари-септември 2016 година се потрошени вкупно **4.432.941,00** денари или 57,20% во однос на планот. Од овие средства најголем дел беа искористени за исплата на:

- надоместоци на советниците во износ од **3.792.545,00** денари или 68,96% во однос на планот,
- персонален данок на исплатениот надоместок на советниците во вкупен износ од 423.846,00 денари односно со 63,38% во однос на планираните,
- постојани резерви во износ од 10.000,00 денари или 3,33%,
- тековни резерви во износ од 200.000,00 денари или 28,57% и
- трошоци за репрезентација во износ од 6.550,00 денари односно со 4,37% во однос на планираните.

Расходите кои во периодот јануари-септември 2016 година беа извршени за финансирање на активностите на **Програмата на Градоначалникот** се во износ од **3.202.440,00** денари, во однос на планираните средства во висина од 6.900.000,00 денари и се со индекс од 46,41%. Во делот на расходите за репрезентација кои се со индекс од 25,96%, најголемиот дел се однесуваат на средствата потрошени за реализација на разни програмски културни и спортски манифестации, како и за набавка на награди и признанија кои беа доделени на манифестациите организирани и одржани во општината за периодот јануари-септември 2016 година. Како позначајни расходи во рамките на оваа програма може да ги издвоиме: расходите за трансфери при пензионирање на вработените во основните училишта и детските градинки со реализација од 618.682,00 денари или 51,56% во однос на планот, други трансфери во износ од 1.362.222,00 денари, искористени за исплата на помош поради настанатите поплави и расходите од доделување на еднократна парична помош и помош во натура на жители на општината во износ од 203.889,00 денари или 18,54% во однос на планот. Останатите видови на расходи во овој период се извршени пониско од планираното извршување, а кај дел од планираните трошоци воопшто немаме извршување.

Расходите за финансирање на **Програмата за Општинската администрација** за периодот јануари-септември 2016 година се извршени во износ од **61.961.314,00** денари и истите се остварени со индекс од 51,55% во однос на предвидените со Буџетот за 2016 година, кои изнесуваа 100.670.000,00 денари. Повисоко извршување во однос на планираните бележат расходите за:

- водовод и канализација во износ од 550.452,00 денари односно 78,64%,
- телефон и телефакс во износ од 1.151.075,00 денари односно 88,54%,
- судски плаќања во износ од 322.463,00 денари односно 107,49%,
- расходи за репрезентација во износ од 702.134,00 денари односно 78,01%
- семинари и конференции во износ од 320.338,00 денари односно 80,08%,
- објавување на огласи во износ од 590.817,00 денари односно 84,40%,
- други оперативни расходи во износ од 1.412.878,00 денари односно 83,11%,
- привремени вработувања во износ од 2.781.817,00 денари односно 79,48%,
- камати на домашни обврзници во износ од 974.383,00 денари односно 81,20%,
- други трансфери во износ од 1.038.994,00 денари односно 129,87%, и
- отплата на главнина на долгорочни позајмици во износ од 6.877.919,00 денари односно 90,50%.

Во Програмата на капиталните трошоци на општината за периодот јануари-септември 2016 година, реализирани се расходи во вкупен износ од **2.855.231,00** денари, кои во однос на планираните се остварени со индекс од 41,99%, и се однесуваат на следниве расходи:

- купување на информатичка и видео опрема кои се реализирани во износ од 1.718.987,00 денари со индекс од 71,62% во однос на планираните,
- купување на друга опрема во износ од 65.684,00 денари со индекс од 65,68% во однос на планираните,
- купување на канцелариски мебел во износ од 82.705,00 денари со индекс од 20,68% во однос на планираните и
- купување на моторни возила во износ од 930.926,00 денари односно 46,55%.

За финансирање на Програмата за урбанистичко планирање и уредување на просторот (Ф1, Ф2 и ФА) за периодот јануари-септември 2016 година, се потрошени вкупно **106.153.908 ,00** денари или 61,92% во однос на планираните за 2016 година кои изнесува 171.428.000,00 денари и истите се зголемени за 127,33% во однос на предходната година. Во рамките на оваа програма реализирани се следниве трошења по подпрограми:

- Урбанистичко планирање со реализација од 5.766.426,00 денари со индекс од 26,21% во однос на планираните,
- Уредување на градежно земјиште со реализација од 757.800,00 денари со индекс од 50,52% во однос на планираните, и
- Уредување на градежно земјиште (капитални инвестиции), со реализирани расходи во износ од 99.629.682,00 денари односно со индекс од 70,20% во однос на планираните. *Капиталните инвестиции од страна на Општина Гази Баба во овој период бележат зголемување за 133,40% во однос на истиот во 2015 година.*

Расходите извршени за Програмата за комунални дејности за периодот јануари-септември 2016 година, се во износ од вкупно **52.515.177,00** денари или со индекс од 31,28% во однос на планот за 2016 година, кој изнесува 167.880.000,00 денари и бележат зголемување од 14,09% споредбено со истиот период од 2015 година. Во рамките на оваа програма кај подпрограмите:

- Јавно осветлување во износ од 28.327.469,00 денари со индекс од 58,17%;
- Јавна чистота во износ од 6.296.668,00 денари со индекс од 67,20%;
- Одржување и користење на зеленило се извршени расходи во износ од 1.700,00 денари со индекс од 0,14%;
- Одржување и заштита на локалните патишта се извршени расходи во износ од 2.568.692,00 денари со индекс од 20,15%;
- Други комунални услуги (субвенции) во износ од 4.805.220,00 денари со индекс од 74,96%;
- Кај изградба на јавно осветлување нема реализирано расходи;
- Кај изградба и реконструкција на локални улици и патишта нема реализирано расходи;
- Изградба на системи за отпадни води се извршени расходи во износ од 10.515.428,00 денари со индекс од 15,59%;
- Потпрограмата Урбана опрема нема трошењето на средствата во овој извештаен период.

Расходите за финансирање на **Програмата за Поддршка на локалниот економски развој** за периодот јануари-септември 2016 година се извршени во износ од **2.019.507,00** денари и истите се остварени со индекс од 22,69% во однос на предвидените со Буџетот за 2016 година, кои изнесуваа 8.900.000,00 денари.

Расходите извршени за **Програмата за култура** за извештајниот бележат извршување во износ од вкупно **5.127.244,00** денари, односно се со индекс од 36,36% во однос на планот за 2016 година кој изнесува 14.100.000,00 денари. Кај Потпрограмата Културни манифестации и творештво има трошење во износ од 2.677.244,00 денари или 37,71% во однос на планираните, додека кај Потпрограмата Културни манифестации и творештво (капитални трошоци) реализирано е трошење во износ од 2.450.000,00 денари или 35,00% од планираното.

Кај **Програмата Спорт и рекреација** се извршени расходи во износ од **1.757.378,00** денари со индекс од 9,05% во однос на планираните 19.422.000,00 денари. Кај подпрограмата ЛО имаме реализација од 39,74% или 1.757.378,00 денари во однос на планираните 4.422.000,00 денари, додека кај Потпрограмата Спорт и рекреација (капитални трошоци) немаме трошења.

Кај Програмата В – Социјална заштита и заштита на деца, во рамките на основниот буџет, се бележи реализација од 2.393.122,00 денари и истите во најголем дел се однесуваат на Подпрограмата за Социјална заштита и заштита на деца (капитални трошоци) со реализација од 1.810.627,00 денари односно 36,21% во однос на планот.

Во делот на извршувањето на **расходите од блок дотациите** за периодот јануари-септември 2016 година, може да се констатира дека ресорните министерства редовно вршеа префрлање на средствата за блок дотациите, за финансирање на активностите на основните училишта и детските градинки. Во овој период основните училишта и детските градинки, реализираа расходи во вкупен износ од **242.781.502,00** денари, односно 47,00% од планираните трошења на средства, што придонесе за извршување на планираните активности кај буџетските корисници. При тоа во основните училишта се реализирани расходи во вкупен износ од 189.158.874,00 денари, односно 64,59% од планираните расходи, а кај детските градинки се реализирани расходи во вкупен износ од 49.602.539,00 денари, односно со индекс од 66,17%.

Кај **расходите од донации** во третиот квартал на 2016 година се реализирани расходи во вкупен износ од 1.298.207,00 денари, односно 7,38% од планираните расходи.

Во делот на расходите од **самофинансирачките активности** на основните училишта и детските градинки, истите беа реализирани во износ од 18.798.406,00 денари или 46,07% во однос на планираните 40.800.000,00 денари.

Кај **расходите од кредити** се реализирани расходи во вкупен износ од 4.465.160,00 денари, односно 37,21% од планираните расходи.

Врз основа на презентираниите податоци за остварување на приходите и за извршување на расходите на Буџетот на Општина Гази Баба, за периодот јануари-септември 2016 година, може да се констатира дека во целина трошењето на средствата на Буџетот се одвиваше наменски по одделни ставки и подставки и во пониски износи во однос на планираните расходи како резултат на пониско остварените приходи во однос на планираните.

Во прилог на оваа информација се доставува и извештајот за остварување на приходите и извршување на расходите на буџетот на Општина Гази Баба, за периодот јануари-септември 2016 година на ниво на ставки (троцифрено konto).