

1. Вовед

1.1 Основни податоци за Општината

-Општина Гази Баба е формирана на 3 ноември 1976 година.

-Број на жители

Во Општина Гази Баба живеат 76.458 жители од кои според етничката припадност 73,5% се Македонци; 17,3% се Албанци; 2,9% се Срби; 2,9% се Роми; 0,8% се Турци; 0,3% се Власи и 1,3% се останати.

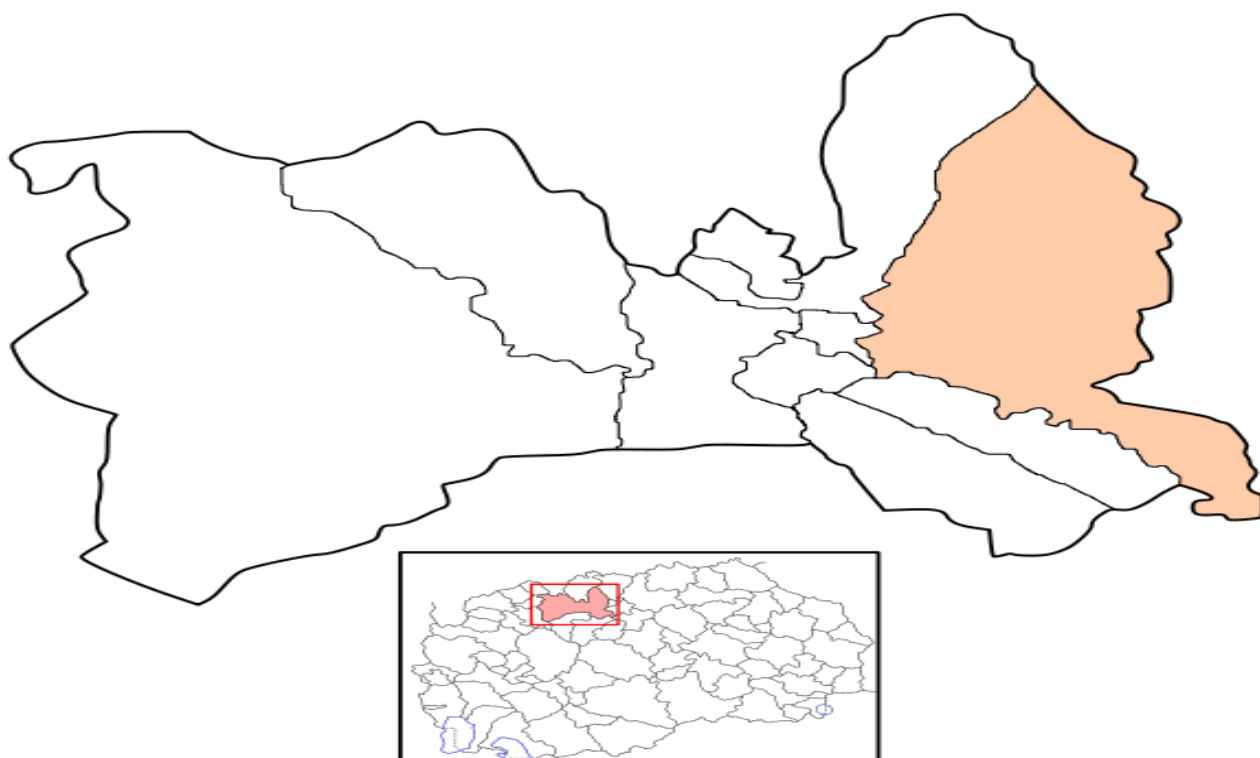
-Просечна возраст

Просечна возраст на населението во Општина Гази Баба е 35,4 години, до 20 години 27,4%, до 40 години 58,6%, 60 години и повеќе 14,4%.

-Површина и населени места

Општина Гази Баба зафаќа површина од 92 км² од која голем дел припаѓа на руралниот дел со 59,8 км² обработливо земјиште. Населени места во општината се: Автокоманда, Железара, Керамидница, Хиподром, Маџари 1, Маџари 2, Триангла, Вардариште, Крсте Мисирков, Јане Сандански, Тубарево, Гоце Делчев, Питу Гули, Јурумлери, Колонија Идризово, Инџиково, Стајковци, Алија Авдовиќ, Страчинци, Црешево, Смиљковци, Виниче, Булачани, Раштак и Брњарци кои се организирани во 25 месни заедници, 10 во урбаниот дел и 15 во руралниот дел на општината .

Скопје – Општина Гази Баба



I – ПРИХОДИ

Вкупните приходи во буџетот на Општина Гази Баба, за периодот јануари-јуни 2016 година, се остварени во вкупен износ од **336.728.104,00** денари или **35,64%** во однос на вкупно планираните приходи во Буџетот за 2016 година, во износ од **944.785.000,00** денари. Планираните приходи во Буџетот за 2016 година, остварените приходи за периодот јануари-јуни 2016 година и реализираните приходи за периодот јануари-јуни 2015 година, групирани по оделни видови на приходи изнесуваат:

ПРИХОДИ НА БУЏЕТОТ НА ОПШТИНА ГАЗИ БАБА			БУЏЕТ	Реализација		Индекси	
Р.бр	Конто	Програма / Ставка	2016 година	II - Квартал 2015 година	II - Квартал 2016 година	6/4	6/5
1	2	3	4	5	6	7	8
	71	ДАНИЧНИ ПРИХОДИ	255.492.000	63.017.398	79.654.122	31,18%	126,40%
	72	НЕДАНИЧНИ ПРИХОДИ	7.900.000	3.212.527	2.237.475	28,32%	69,65%
	73	КАПИТАЛНИ ПРИХОДИ	137.438.000	36.116.861	6.309.345	4,59%	17,47%
	74	ТРАНСФЕРИ И ДОНАЦИИ	115.750.000	14.305.358	54.681.519	47,24%	382,25%
1		ВКУПНО ПРИХОДИ НА ОСНОВЕН БУЏЕТ	516.580.000	116.652.144	142.882.461	27,66%	122,49%
2		ВКУПНО ПРИХОДИ ОД БЛОК ДОТАЦИИ	367.810.000	168.988.902	173.210.000	47,09%	102,50%
3		ВКУПНО ПРИХОДИ ОД ДОНАЦИИ	7.595.000	492.107	285.877	3,76%	58,09%
4		ПРИХОДИ ОД САМОФИНАНСИРАЧКИ АКТИВНОСТИ	40.800.000	15.622.106	15.884.606	38,93%	101,68%
5		ВКУПНО ПРИХОДИ ОД КРЕДИТИ	12.000.000	7.535.383	4.465.160	37,21%	59,26%
		ВКУПНО ПРИХОДИ НА БУЏЕТОТ НА ОПШТИНА ГАЗИ БАБА	944.785.000	309.290.642	336.728.104	35,64%	108,87%

Приходите на Основниот буџет се остварени во износ од **142.882.461,00** денари, или **27,66%** во однос на планираните приходи во Буџетот за 2016 година, кои изнесуваат 516.580.000,00 денари и се за 22,49% повисоки во однос на истиот период во 2015 година.

Кај **Приходи од донации** имаме остварување од 285.877,00 денари или 3,76% во однос на планот кој изнесува 7.595.000,00 денари.

Приходите од блок дотациите, од кои се финансираат основните училишта и детските градинки на територија на Општината, се остварени во износ од **173.210.000,00** денари, или **47,09%** во однос на планираните во Буџетот за 2016 година, кои изнесуваат **367.810.000,00** денари.

Приходите од самофинансирачките активности на основните училишта и детските градинки се остварени во износ од **15.884.606,00** денари или **38,93%** во однос на планираните во Буџетот за 2016 година кои изнесуваат **40.800.000,00** денари и

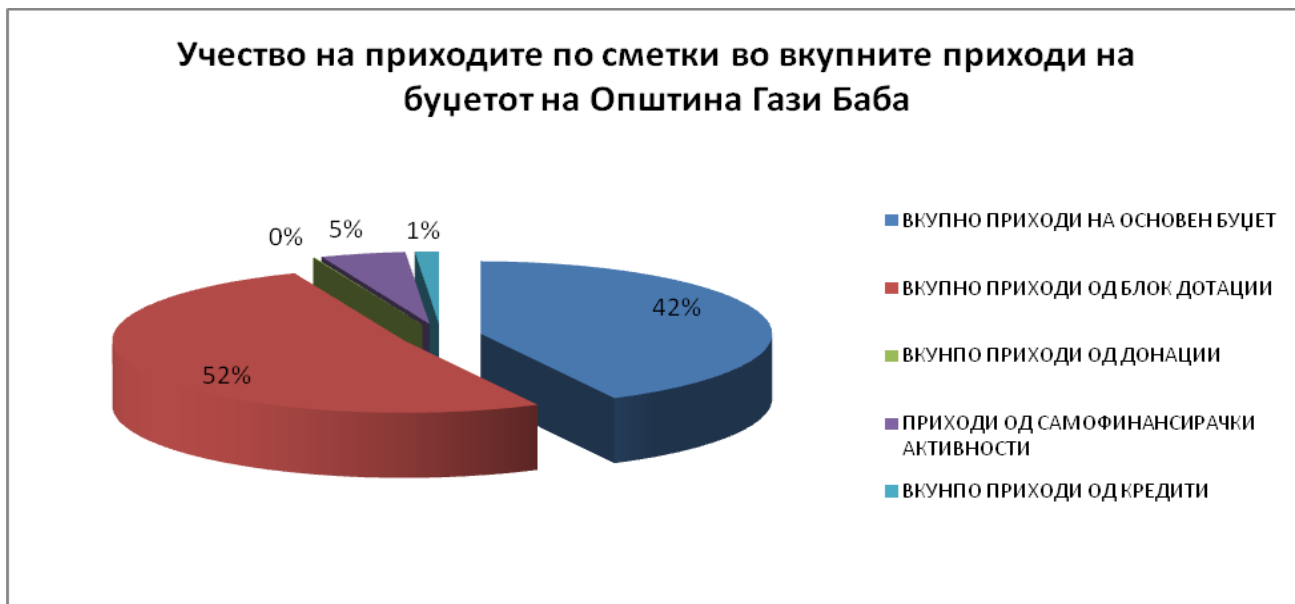
Кај **Приливите од кредити**, бележиме остварување во вториот квартал за 2016 година реализација од 4.465.160,00 денари односно 37,21% во однос на планираните 12.000.000,00 денари.

Споредено со истиот периодот јануари-јуни 2015 година, кај **вкупните приходи** се бележи поголемо остварување за **8,87%**, од кои :

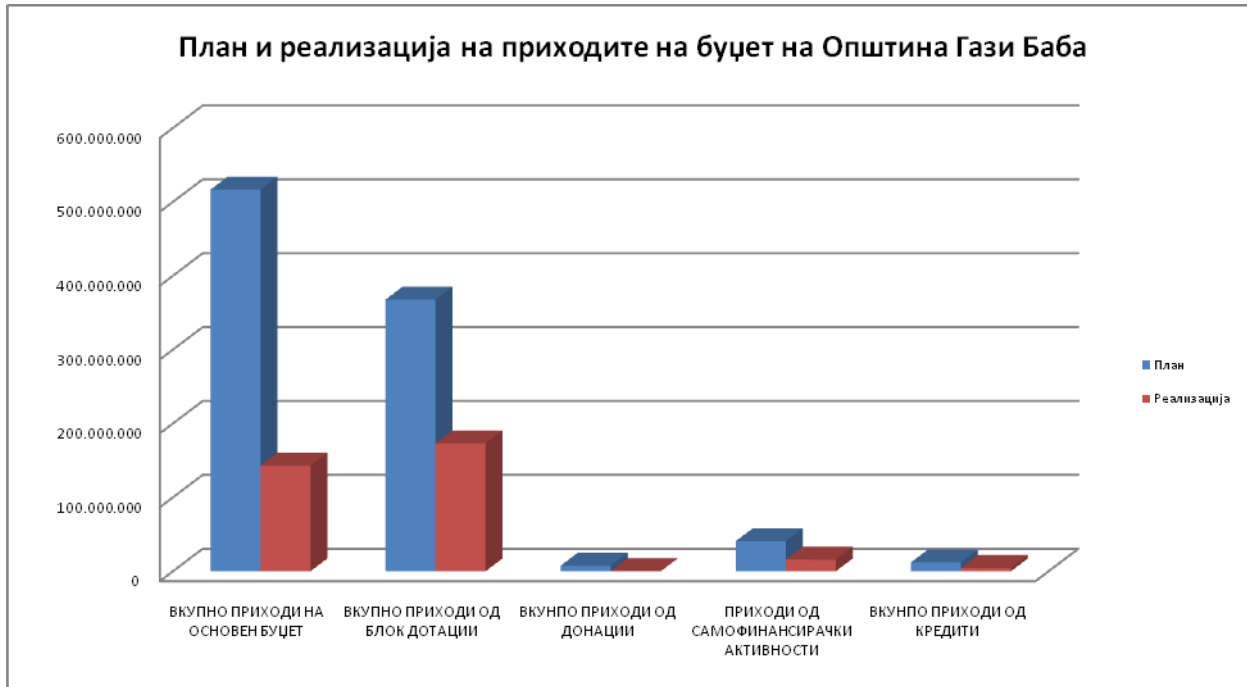
- Приходите на Основниот буџет бележат зголемување од **22,49%**,
- Приходите од блок дотациите за финансирање на основните училишта и детските градинки бележат зголемување од **2,50%**,
- Приходите од донации бележат намалување од **41,91%**,
- Приходите од самофинансирачки активности на основните училишта и детските градинки бележат зголемување од **1,68%**, и

– Приливот од кредити е со индекс **37,21%** и бележат намалување од **40,76%**, поради искористување на поголемиот дел од истиот во минатите години.

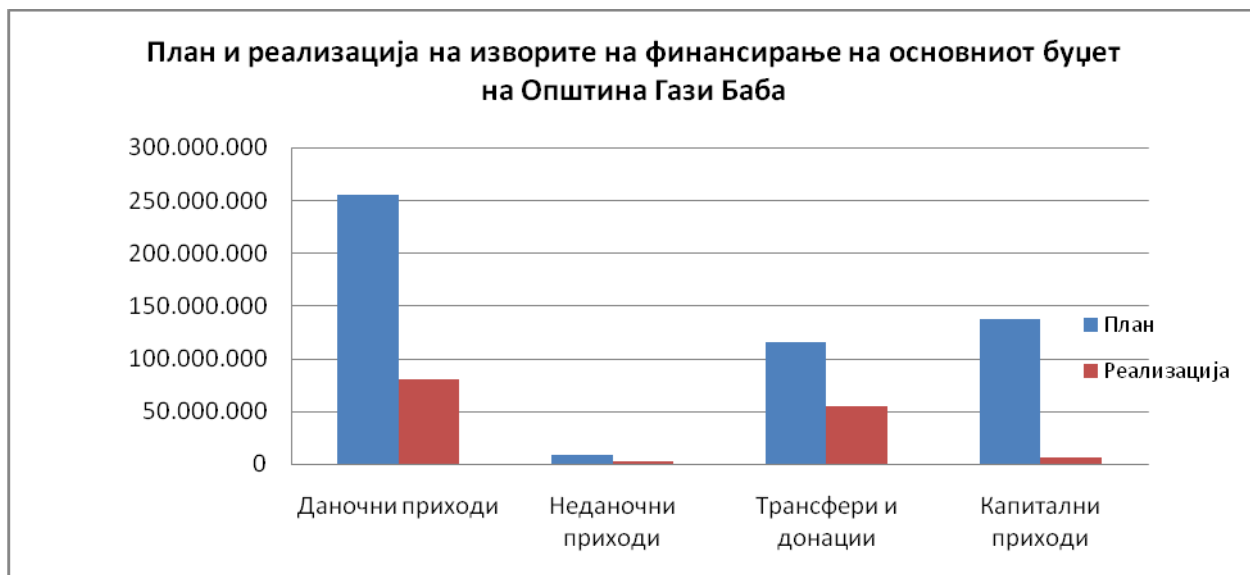
Графичкиот приказ на остварените приходи на Општината за периодот јануари-јуни 2016 година, и на нивната споредба со планираните приходи во Буџетот за 2016 година, класифицирани по одделни видови на приходи може да се види од следното :



Извор: Општина Гази Баба



Извор: Општина Гази Баба



Извор: Општина Гази Баба

Аналитичкиот приказ на остварувањето на оделните видови на приходи на буџетот на Општина Гази Баба, за периодот јануари-јуни 2016 година, година по ставки и подставки, и нивната споредба со планираните приходи во Буџетот за 2016 година, и со остварените приходи за истиот период во 2015 година, е даден во следниот табеларен преглед :

ПРИХОДИ НА БУЏЕТОТ НА ОПШТИНА ГАЗИ БАБА			БУЏЕТ	Реализација		Индекси	
Р.бр	Кonto	Програма / Ставка	2016 година	II- Квартал 2015 година	II - Квартал 2016 година	6/4	6/5
1	2	3	4	5	6	7	8
		ВКУПНО ПРИХОДИ НА БУЏЕТОТ НА ОПШ. ГАЗИ БАБА	944.785.000	309.276.442	336.728.104	35,64%	108,88%
		ВКУПНО ПРИХОДИ НА ОСНОВЕН БУЏЕТ	516.580.000	116.637.944	142.882.461	27,66%	122,50%
	71	ДАНОЧНИ ПРИХОДИ	255.492.000	63.017.398	79.654.122	31,18%	126,40%
1	711	Данок од доход, од добивка и од капитални добивки	16.612.000	6.773.246	6.892.261	41,49%	101,76%
	711111	Данок на плати на вработени лива корисници на средства од Буџетот на РМ и на ЕЛС.	4.000.000	1.599.849	1.668.534	41,71%	104,29%
	711112	Данок на плати на вработени лица во трговски друштва и јавни претпријатија	11.000.000	4.582.552	4.942.901	44,94%	107,86%
	711114	Данок на плати остварени во странство	102.000	29.350	31.497	30,88%	107,32%
	711133	Данок на доход од физички лица кои се занимаваат со занаетчиска дејност	1.200.000	479.433	326.946	27,25%	68,19%
	711139	ДДанок на доход на приходи ид занаетчиска дејност според паушално утврден нето приход	300.000	81.179	119.122	39,71%	146,74%
	711140	Камата за ненавремено плаќање на персонален данок на доход од занаетчиска дејност	10.000	883	-196.739	1967,39%	22280,75%
2	713	Даноци на имот	75.680.000	32.400.707	36.716.759	48,52%	113,32%
	713111	Данок на имот	16.300.000	10.307.720	9.602.059	58,91%	93,15%
	713112	Повисока стапка на данок на имот	0	0	3.329.382	0,00%	0,00%
	713113	Данок на имот од правни лица	16.000.000	7.953.259	8.109.940	50,69%	101,97%
	713211	Данок на наследство и подарок	6.000.000	2.145.060	1.561.002	26,02%	72,77%
	713311	Данок на промет на недвижности	24.000.000	7.833.235	9.158.241	38,16%	116,92%
	713312	Данок на промет на недвижности по повисока стапка	13.000.000	4.085.757	4.594.772	35,34%	112,46%
	713512	Камата за ненавремено плаќање на данок на имот	380.000	75.676	361.363	95,10%	477,51%
3	717	Даноци на специфични услуги	162.650.000	23.781.278	35.995.259	22,13%	151,36%
	717112	Комунална такса за истакнување на фирма, односно назив на деловна просторија	12.000.000	4.459.888	6.081.156	50,68%	136,35%
	717115	Комунална такса за користење на улици со возила што се плаќа при регистарција на возилата	5.000.000	1.589.024	1.659.294	33,19%	104,42%
	717116	Комунална такса за користење и одржување на јавно осветлување	48.700.000	16.422.634	17.605.006	36,15%	107,20%
	717129	Други комунални такси (витрини, музика и сл.)	80.000	0	0	0,00%	0,00%
	717131	Комунална такса за користење на просторот пред деовни простории за вршење на дејност	500.000	50.790	20.815	4,16%	40,98%

	717137	Надомест за уредување на градежно земјиште	96.320.000	1.251.942	10.628.988	11,04%	849,00%
	717140	Камата за ненавремено плаќање	50.000	7.000	0	0,00%	0,00%
4	718	Такси за користење или дозволи за вршење на дејност	550.000	62.167	49.843	9,06%	80,18%
		Надомест за управување со отпад на општината, односно Град Скопје	300.000	36.945	18.447	6,15%	49,93%
	718147	Надомест за вадење песок	250.000	25.222	31.396	12,56%	124,48%
	72	НЕДАНОЧНИ ПРИХОДИ	7.900.000	3.198.327	2.237.475	28,32%	69,96%
5	722	Глоби, судски и административни такси	2.000.000	511.663	1.850.816	92,54%	361,73%
	722129	други парични казни	500.000	0	44.745	8,95%	0,00%
	722315	Административни такси кои се плаќаат за списите и дејствијата	1.500.000	511.663	1.806.071	120,40%	352,98%
	722316	Други локални такси	0	14.200	0	0,00%	0,00%
6	723	Такси и надоместоци	100.000	7.404	0	0,00%	0,00%
	723911	Закупнина од објекти	100.000	7.404	0	0,00%	0,00%
	723914	Приходи од закупнина на општествен имот	0	0	0	0,00%	0,00%
7	724	Други владини услуги	100.000	6.000	8.000	8,00%	133,33%
	724112	Надомест за изработка на просторни и урбанистички планови	0	0	0	0,00%	0,00%
	724125	Приходи од тендери (јавни набавки)	100.000	6.000	8.000	8,00%	133,33%
8	725	Други неданочни приходи	5.700.000	2.673.260	378.659	6,64%	14,16%
	725939	Останати неданочни приходи	5.700.000	2.673.260	378.659	6,64%	14,16%
	73	КАПИТАЛНИ ПРИХОДИ	137.438.000	36.116.861	6.309.345	4,59%	17,47%
9	731	Продажба на капитални средства	0	224.650	0	0,00%	0,00%
	731114	Приходи од продажба на недвижности на Р.М.	0	224.650	0	0,00%	0,00%
10	733	Продажба на земјиште и нематеријални вложувања	137.438.000	35.892.211	6.309.345	4,59%	17,58%
	733111	Приходи од продажба на недвижности на Р.М.	100.000	15.590	15.591	15,59%	100,01%
	733115	Приходи од закуп на земјодел. Земјиште во сопственост на државата	300.000	81.181	41.072	13,69%	50,59%
	733119	Надомест за концесии за експлоатација на минерални суровини (по основа на простор)	500.000	237.987	95.628	19,13%	40,18%
	733120	Надомест за концесии за експлоатација на минерални суровини по основа на експлоатиранаминерална суровина	500.000	232.387	281.872	56,37%	121,29%
	733131	Приходи од надомест за закупнина	1.700.000	833.640	833.640	49,04%	100,00%
	733132	Приходи на ЕЛС остварени при отуѓување и закуп на градежно земјиште	82.000.000	23.571.008	526.114	0,64%	2,23%
	733144	Надоместок за утврдување на статус на бесправно изградени објекти	52.338.000	10.920.418	4.515.428	8,63%	41,35%
	74	ТРАНСФЕРИ И ДОНАЦИИ	115.750.000	14.305.358	54.681.519	47,24%	382,25%
11	741	Трансфери од други нивоа на власт	115.750.000	14.305.358	54.681.519	47,24%	382,25%
	741111	Тековни трансфери од други нивоа на власт	2.300.000	0	114.029	4,96%	0,00%
	741113	Трансфери од буџетите на фондовите	6.500.000	3.846.920	5.783.460	88,98%	150,34%
	741114	Пренесен вишок на приходи	0	0	28.446.334	0,00%	0,00%
	741115	Дотации на општината, од приходи од ДДВ	23.950.000	10.458.438	11.967.540	49,97%	114,43%
	741211	Капитални трансфери од други нивоа на власт	83.000.000	0	8.370.156	10,08%	0,00%
		ВКУПНО ПРИХОДИ ОД БЛОК ДОТАЦИИ	367.810.000	168.988.902	173.210.000	47,09%	102,50%
12	741	Трансфери од други нивоа на власт	367.810.000	168.988.902	173.210.000	47,09%	102,50%
	741120	Наменска дотација на општината за активност од образованието	292.850.000	137.000.000	139.400.000	47,60%	101,75%
	741120	Наменска дотација на општината за активност од социјална заштита	74.960.000	31.988.902	33.810.000	45,10%	105,69%
		ВКУПНО ПРИХОДИ ОД ДОНАЦИИ	7.595.000	492.107	285.877	3,76%	58,09%
13	741	Трансфери од други нивоа на власт	0	337.882	110.719	0,00%	32,77%
	741114	Пренесен вишок на приходи	0	337.882	110.719	0,00%	32,77%
14	742	Донации од странство	4.295.000	154.225	75.158	1,75%	48,73%
	742119	Други општи и тековни донации	4.295.000	154.225	75.158	1,75%	48,73%
15	743	Капитални донации	2.000.000	0	100.000	5,00%	0,00%
	743211	капитални донации	2.000.000	0	100.000	5,00%	0,00%
16	744	Тековни донации	1.300.000	0	0	0,00%	0,00%
	744111	Донации од приватни компании	1.300.000	0	0	0,00%	0,00%
		ПРИХОДИ ОД САМОФИНАНСИРАЧКИ АКТИВНОСТИ	40.800.000	15.622.106	15.884.606	38,93%	101,68%
17	723	Такси и надоместоци	40.800.000	15.622.106	15.884.606	38,93%	101,68%
	723116	Надомест од оброци во училишта, градинки и други институции	40.800.000	15.622.106	15.884.606	38,93%	101,68%
		ВКУПНО ПРИЛИВ ОД КРЕДИТИ	12.000.000	7.535.383	4.465.160	37,21%	59,26%
18	754	Друго домашно задолжување	12.000.000	7.535.383	4.465.160	37,21%	59,26%
	754111	Друго домашно задолжување	12.000.000	7.535.383	4.465.160	37,21%	59,26%

Од прикажаните податоци во табелата може да се види дека вкупните приходи на **Основниот буџет** на Општината за периодот јануари-јуни 2016 година, се остварени во износ од **142.882.461,00** денари, или **27,66%**, и е за 22,49% повисоко во однос на истиот период во 2015 година.

- Повисоко остварување на приходите во однос на планираните бележиме кај :
- Останатите приходи ги бележат следниве остварувања:
 - Приходите од **глоби, судски и административни такси** изнесуваат **1.850.816,00** денари или 92,54% во однос планираните 2.000.000,00 денари за 2016 година.
 - Приходите од **данокот на доход од добивка и од капитални добивки**, се остварени во износ од **6.892.261,00** денари, со индекс од 41,49% во однос на планираните за 2016 година, кои изнесуваат 16.612.000,00 денари. Споредбено со истиот период од 2015 година, постои *зголемување од 1,76%*.
 - Приходите од **даноците на имот**, кои се остварени во износ од **36.716.759,00** денари, и индекс од 48,52% во однос на планираните 75.680.000,00 денари, во Буџетот за 2016 година. Споредбено со истиот период од предходната фискална година, бележиме *повисока наплата од 13,32%*. Поголемо остварување споредбено со 2015 година, имаме кај данокот на имот (правни лица) за 1,97%, како резултат на подобрената даночна дисциплина на граѓаните во однос на плаќањето на данокот на имот регулиран согласно Законот за даноци на имот, какои и доставените опомени од страна на Градот Скопје, данокот на промет на недвижности за 16,92%, данокот на промет на недвижности по повисока стапка за 12,46% и камата за ненавремено плаќање со остварување за 377,51%.
 - Приходите од **данокот на специфични услуги** бележат остварување во износ од **35.995.259,00** денари, или 22,13% во однос на планираните приходи во Буџетот за 2016 година, кои по овој основ се планирани 162.650.000,00 денари и бележат зголемување во однос на предходната фискална година за овој период од 51,36% а во чии рамки спаѓаат:
 - *Приходите од комунална такса за улично осветлување*, со индекс од 36,15% или 17.605.006,00 денари,
 - *Приходите од комунални такси за истакнување на реклами и фирмарина*, со индекс од 37,17% или 6.081.156,00 денари во однос на планираните 12.000.000,00 денари за 2016 година,
 - *Приходи од надоместок за уредување на градежно земјиште*, во износ од 10.628.988,00 денари, односно со индекс од 11,04%, кој во однос на предходната година е зголемен за 749,00%, и
 - *Комунална такса за користење на улици* во износ од 1.659.294,00 денари односно 33,19% во однос на планот.
 - *Комунална такса за користење на простор пред деловен простор за вршење на дејност* во износ од 20.815,00 денари односно 4,16% во однос на планот.
 - Приходите од **такси за дозволи за вршење на дејност** изнесуваат **49.843,00** денари или 9,06% во однос планираните 550.000,00 денари за 2016 година.
 - Кај приходите од **такси и надоместоци** нема остварување во рамки на овој квартал.
 - Приходите од **други владини услуги** изнесуваат 8.000,00 денари или 8,00%.
 - Приходи од **други неданочни приходи** бележат остварување во износ од **378.659,00** денари односно 6,64 % во однос на планираните 5.700.000 денари.

- **Капиталните приходи** односно приходите од продажба на земјиште и нематеријални вложувања се остварени во износ од **6.309.345,00** денари со индекс од 4,59% во однос на планираните 137.438.000,00 денари за 2016 година.

Во рамки на *капиталните приходи* како позначајни ставки може да ги издвоиме:

- *Приходите од надоместок за утврдување на статусот на бесправно изградените објекти*, каде што бележиме приход од 4.515.428,00 денари односно 8,63% во однос на планот, или 58,65% намалување во приходите во однос на истиот период од предходната година.
- *Кај приходите од продажба на државното неизградено земјиште*, бележиме остварување во износ од 526.114,00 денари, или 0,64% во однос на планот кој изнесува 82.000.000,00 денари и бележи намалување од 97,77% во однос на истиот период од 2015 година.
- **Трансфери од други нивоа на власт** со индекс од 47,24% односно **54.681.519,00** денари.

За периодот јануари-јуни 2016 година во делот на **наменските блок дотации** за финансирање на основните училишта и детските градинки бележиме приходи од **трансфери од други нивоа на власт** во износ од **173.210.000,00** денари. Во овој период средствата беа редовно префрлани на наменската сметка на Општината за извршување на активностите кај овие корисници и истите бележат остварување од **47,09%** во однос на планираните за 2016 година.

Во делот на **приходите од донации** бележиме остварување од **285.877,00** денари или 3.76% во однос на планот.

Кај **приходите од самофинансирачките активности** на основните училишта и детските градинки, кои се дополнителни приходи на буџетските корисници за финансирање на основните активности, дефинирани со закон, бележиме остварување во износ од **15.884.606,00** денари или **38,93%** во однос на планираните.

Кај **Приливот од кредити** бележиме остварување во износ од 4.465.160,00 денари или 37,21% во однос на планираните 12.000.000,00 денари, со која се предвидува користење на кредитот од Светската банка како подзаем реализиран преку Министерство за финансии на Р. Македонија за изградба на нова зграда на О.У., Григор Прличев,, и претставува надолнување на приходите за покривање на дефицитот финансиран од приливи од домашен заем.

II - РАСХОДИ

За периодот јануари-јуни 2016 година реализирани се вкупни расходи на Буџетот на Општината во износ од **314.307.308,00** денари или **33,27%** во однос на вкупно планираните расходи кои изнесуваат **944.785.000,00** денари. Оваа реализација на расходите е повисока во однос на истиот период од 2015 година за **12,19%**.

Планираните расходи со Буџетот за 2016 година, извршените расходи за периодот јануари-јуни 2016 година, и извршените расходи за истиот период за 2015 година, кои се класифицирани по одделни програми и подпрограми во Буџетот на Општина Гази Баба, може да се видат од следната табела:

РАСХОДИ НА БУЏЕТОТ НА ОПШТИНА ГАЗИ БАБА			БУЏЕТ	Реализација		Индекси	
Р.бр	Програма	Програма / Ставка	2016 година	II - Квартал 2015 година	II - Квартал 2016 година	6/4	6/5
1	2	3	4	5	6	7	8
1	A0	Совет на општината	7.750.000	3.081.545	2.814.920	36,32%	91,35%
2	D0	Градоначалник	5.700.000	1.401.617	1.308.113	22,95%	93,33%
3	E0	Општинска администрација	101.270.000	37.806.647	36.198.264	35,74%	95,75%
4	EA	Капитални трошоци на општината	7.400.000	2.010.925	1.290.695	17,44%	64,18%
5	F1	Урбанистичко планирање	22.000.000	1.946.081	3.790.961	17,23%	194,80%
6	F2	Уредување на градежно земјиште	1.500.000	87.959	741.140	49,41%	842,60%
7	FA	Уредување на градежно земјиште (капит. трошоци)	147.928.000	26.030.483	58.859.730	39,79%	226,12%
8	G1	Поддршка на локалниот економски развој	8.900.000	201.273	1.719.713	19,32%	854,42%
9	J3	Јавно осветлување	48.700.000	14.642.001	19.567.282	40,18%	133,64%
10	J4	Јавна чистота	9.370.000	3.521.112	4.275.418	45,63%	121,42%
11	J6	Одржување на лок.патишта, улици и регул. на сообраќај	12.750.000	1.300.000	700.095	5,49%	53,85%
12	J7	Одржување и користење на зеленило	1.250.000	0	1.700	0,14%	0,00%
13	J8	Други комунални услуги	6.410.000	2.874.880	3.201.405	49,94%	111,36%
14	JA	Изградба на јавно осветлување	13.000.000	3.226.671	0	0,00%	0,00%
15	JD	Изградба и реконструкција на локални улици и патишта	5.250.000	2.000.000	0	0,00%	0,00%
16	JI	Изградба на системи за отпадни води	67.450.000	900.000	3.078.911	4,56%	342,10%
17	JH	Урбана опрема	3.700.000	186.120	0	0,00%	0,00%
18	K4	Културни манифестации и творештво	7.100.000	695.271	1.692.796	23,84%	243,47%
19	KA	Културни манифестации и творештво (капитални трошоци)	7.000.000	1.000.000	1.400.000	20,00%	140,00%
20	LO	Спорт и рекреација	4.422.000	1.200.267	1.598.978	36,16%	133,22%
21	LA	Спорт и рекреација (капит. трошоци)	15.000.000	0	0	0,00%	0,00%
22	NA	Образование (капитални трошоци)	0	0	0	0,00%	0,00%
23	VA	Социјална заштита и заштита на деца (капитални трошоци)	5.000.000	0	0	0,00%	0,00%
24	P1	Заштита на животната средина и природата	2.730.000	0	53.340	1,95%	0,00%
25	H1	Противпожарна заштита	2.060.000	0	154.950	7,52%	0,00%
26	H1	Основно образование	40.000	450.778	0	0,00%	0,00%
27	B1	Детски градинки	2.900.000	279.360	434.050	14,97%	155,37%
		ВКУПНО РАСХОДИ ОД ОСНОВЕН БУЏЕТ	516.580.000	104.842.990	142.882.461	27,66%	136,28%
28	H1	Основно образование	292.850.000	121.781.395	120.934.208	41,30%	99,30%
29	B1	Детски градинки	74.960.000	33.074.767	32.950.211	43,96%	99,62%
		ВКУПНО РАСХОДИ ОД БЛОК ДОТАЦИИ	367.810.000	154.856.162	153.884.419	41,84%	99,37%
30	NA	Основно образование (капитални трошоци)	0	0	0	0,00%	0,00%
31	H1	Основно образование	500.000	322.740	0	0,00%	0,00%
32	B1	Детски градинки	4.045.000	169.367	285.877	7,07%	168,79%
33	EA	Капитални трошоци на општината	100.000	0	0	0,00%	0,00%
34	FD	Уредување на простор во рурални подрачја	2.400.000	0	0	0,00%	0,00%
35	G1	Поддршка на локалниот економски развој	200.000	0	0	0,00%	0,00%
36	J7	Одржување и користење на зеленило	350.000	0	0	0,00%	0,00%
		ВКУПНО РАСХОДИ ОД ДОНАЦИИ	7.595.000	492.107	285.877	3,76%	58,09%
37	H1	Расходи на самофинанс. активности - осн. образование	11.300.000	2.233.742	2.353.007	20,82%	105,34%
38	B1	Расходи на самофинанс активности - соц. заштита	29.500.000	10.202.355	10.436.384	35,38%	102,29%
		ВКУПНО РАСХОДИ ОД САМОФИНАНС. АКТИВНОСТИ	40.800.000	12.436.097	12.789.391	31,35%	102,84%
39	NA	Основно образование (капитални трошоци)	12.000.000	7.535.383	4.465.160	37,21%	59,26%
		ВКУПНО РАСХОДИ ОД КРЕДИТ	12.000.000	7.535.383	4.465.160	37,21%	59,26%
		ВКУПНО БУЏЕТСКИ РАСХОДИ НА ОПШТИНА ГАЗИ БАБА	944.785.000	280.162.739	314.307.308	33,27%	112,19%

Вкупните расходи на **Основниот Буџет** за периодот јануари-јуни 2016 година, изнесуваат **142.882.461,00** денари или 27,66% во однос на планираните 516.580.000,00 денари. Ваквото извршување на Основниот Буџет е повисоко за 36,28% во однос на истиот период во 2015 година. На ваквото извршување влијание има пониското трошење на средства кај следниве програми и подпрограми и тоа :

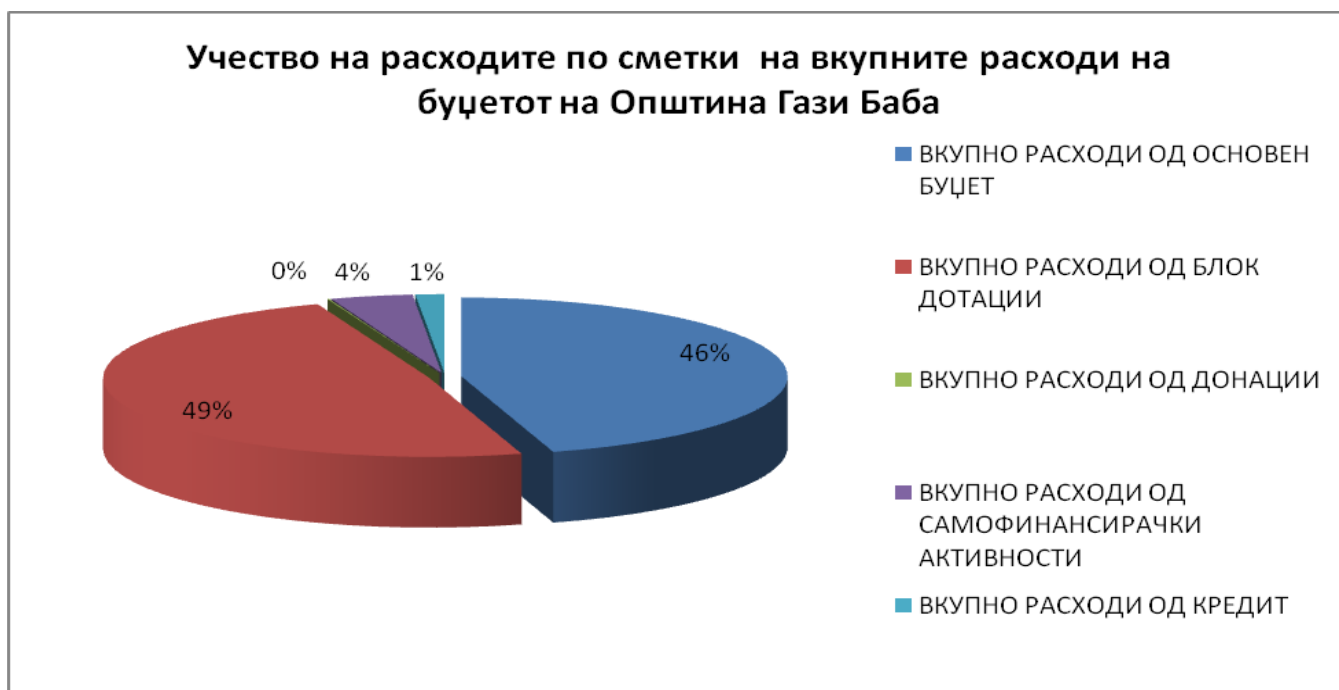
- Совет на општина со 36,32% во однос на планот;
- Градоначалник со 22,95% во однос на планот;
- Општинска администрација со 35,74% во однос на планот;
- Капитални трошоци на општината со 17,44% во однос на планот;
- Урбанистичко планирање со 17,23% во однос на планот;
- Уредување на градежно земјиште со 49,41% во однос на планот;
- Уредување на градежно земјиште (капит. трошоци) со 39,79 % во однос на планот;
- Поддршка на локалниот економски развој со 19,32 % во однос на планот;
- Јавно осветлување со 40,18 % во однос на планот;
- Јавно чистота со 45,63% во однос на планот;
- Одржување на локални патишта со 5,49% во однос на планот;
- Одржување и користење на паркови и зеленила со 0,14% во однос на планот;
- Други комунални услуги со индекс од 49,94% во однос на планот;
- Изградба на системи за отпадни води со 4,56% во однос на планот;
- Културни манифестации и творештво со 23,84% во однос на планот;
- Културни манифестации и творештво (капитални трошоци) со 20,00%;
- Спорт и рекреација со 36,16% во однос на планот;
- Заштита на животната средина со 1,95% во однос на планот;
- Програмата за Противпожарна заштита со 7,52% во однос на планот и
- Детски градинки со 14,97% во однос на планот;

Во Програмите односно Подпрограмите, Изградба на јавно осветлување; Изградба и реконструкција на локални патишта; Купување на урбана опрема; Програмата за Спорт и рекреација (капитални расходи); Основно образование; Основно образование (капитални трошоци); Програмата за Социјална заштита и заштита на деца (капитални расходи);, прикажани во табелата во вториот квартал од 2016 година, не бележиме трошење на средства.

Графичкиот приказ на извршените расходи на општината за периодот јануари-јуни 2016 година и на нивната споредба со планираните расходи во Буџетот за 2016 година групирани по одделни видови на расходи и по програми и подпрограми може да се види од следното:



Извор: Општина Гази Баба



Извор: Општина Гази Баба

Оделните видови на извршените и планираните расходи аналитички по оделни програми и подпрограми и по одделни ставки и подставки се дадени во следниот табеларен преглед:

РАСХОДИ НА БУЏЕТОТ НА ОПШТИНА ГАЗИ БАБА			БУЏЕТ	Реализација		Индекси	
Р.бр	Конто	Програма / Ставка	2016 година	II - Квартал 2015 година	II - Квартал 2016 година	6/4	6/5
1	2	3	4	5	6	7	8
		ВКУПНО БУЏЕТСКИ РАСХОДИ НА ОПШТИНА ГАЗИ БАБА	944.785.000	280.162.739	314.307.308	33,27%	112,19%
		ВКУПНО РАСХОДИ ОД ОСНОВЕН БУЏЕТ	516.580.000	104.842.990	142.882.461	27,66%	136,28%
	A0	Совет на општината	7.750.000	3.081.545	2.814.920	36,32%	91,35%
1	401	Основни плати	650.000	277.362	281.773	43,35%	101,59%
	401320	Персонален данок	650.000	277.362	281.773	43,35%	101,59%
2	404	Надоместоци	5.500.000	2.469.783	2.533.147	46,06%	102,57%
	404150	Други надоместоци	5.500.000	2.469.783	2.533.147	46,06%	102,57%
3	412	Постојана резерва (непредвидливи расходи)	300.000	327.560	0	0,00%	0,00%
	412110	Постојана резерва (непредвидливи расходи)	300.000	327.560	0	0,00%	0,00%
4	413	Тековни резерви (разновидни расходи)	700.000	0	0	0,00%	0,00%
	413110	Тековни резерви (разновидни расходи)	700.000	0	0	0,00%	0,00%
5	420	Патни и дневни расходи	350.000	0	0	0,00%	0,00%
	420210	Патување во странство - хранарина (дневници)	50.000	0	0	0,00%	0,00%

	420220	Патување во странство - патни расходи	100.000	0	0	0,00%	0,00%
	420230	Патување во странство - сместување	200.000	0	0	0,00%	0,00%
6	426	Други тековни расходи	250.000	6.840	0	0,00%	0,00%
	426210	Расходи за репрезентација	150.000	6.840	0	0,00%	0,00%
	426990	Други оперативни расходи	100.000	0	0	0,00%	0,00%
	D0	Градоначалник	5.700.000	1.401.617	1.308.113	22,95%	93,33%
7	401	Основни плати	1.020.000	420.342	422.340	41,41%	100,48%
	401110	Основни плати (функционери)	900.000	382.694	384.518	42,72%	100,48%
	401310	Персонален данок од доход на плата	120.000	37.648	37.822	31,52%	100,46%
8	402	Придонеси за социјално осигурување	480.000	155.478	156.210	32,54%	100,47%
	402110	Основни придонеси за ПИО	300.000	103.650	104.142	34,71%	100,47%
	402210	Основни придонеси за здравство	140.000	42.036	42.234	30,17%	100,47%
	402220	Основен придонес за професионално заболување	10.000	2.880	2.892	28,92%	100,42%
	402310	Основни придонеси до Агенцијата за вработување	30.000	6.912	6.942	23,14%	100,43%
9	404	Надоместоци	30.000	0	0	0,00%	0,00%
	404110	Надомест за годишен одмор	30.000	0	0	0,00%	0,00%
10	420	Патни и дневни расходи	540.000	0	0	0,00%	0,00%
	420130	Патување во земјата - сместување	150.000	0	0	0,00%	0,00%
	420140	Патување во земјата -споредни расходи	20.000	0	0	0,00%	0,00%
	420210	Патување во странство - хранарина (дневници)	0	0	0	0,00%	0,00%
	420220	Патување во странство - патни расходи	200.000	0	0	0,00%	0,00%
	420230	Патување во странство - сместување	120.000	0	0	0,00%	0,00%
	420240	Патување во странство - споредни расходи	50.000	0	0	0,00%	0,00%
11	423	Материјали и ситен инвентар	480.000	77.373	0	0,00%	0,00%
	423410	Прехрамбени продукти и пијалоци	230.000	0	0	0,00%	0,00%
	423990	Други материјали	250.000	77.373	0	0,00%	0,00%
12	426	Други тековни расходи	750.000	237.089	149.822	19,98%	63,19%
	426210	Расходи за репрезентација	500.000	237.089	129.822	25,96%	54,76%
	426990	Други оперативни расходи	250.000	0	20.000	8,00%	0,00%
13	464	Разни трансфери	1.700.000	344.286	420.852	24,76%	122,24%
	464940	Трансфери при пензионирање	1.200.000	344.286	398.630	33,22%	115,78%
	464990	Други трансфери	500.000	0	22.222	4,44%	0,00%
14	471	Социјални надоместоци	700.000	167.049	158.889	22,70%	95,12%
	471160	Еднократна помош и помош во натура	700.000	167.049	158.889	22,70%	95,12%
		Севкупно општинска администрација (EO+EA)	108.670.000	39.817.572	37.488.959	34,50%	94,15%
	E0	Општинска администрација	101.270.000	37.806.647	36.198.264	35,74%	95,75%
15	401	Основни плати	40.000.000	17.040.354	16.942.999	42,36%	99,43%
	401120	Основни плати - државни службеници	34.000.000	14.848.810	14.924.315	43,90%	100,51%
	401130	Основни плати - други вработени	3.000.000	965.422	809.702	26,99%	83,87%
	401310	Персонален данок на доход од плата	3.000.000	1.226.122	1.208.982	40,30%	98,60%
16	402	Придонеси за социјално осигурување	15.500.000	6.306.029	6.270.671	40,46%	99,44%
	402110	Основни придонеси за ПИО	9.500.000	4.204.029	4.180.418	44,00%	99,44%
	402210	Основни придонеси за здравство	4.600.000	1.704.949	1.695.426	36,86%	99,44%
	402220	Основен придонес за професионално заболување	400.000	116.785	116.128	29,03%	99,44%
	402310	Основни придонеси до Агенцијата за вработување	1.000.000	280.266	278.699	27,87%	99,44%
17	404	Надоместоци	2.000.000	0	0	0,00%	0,00%
	404110	Надомест за годишен одмор	2.000.000	0	0	0,00%	0,00%
18	420	Патни и дневни расходи	980.000	121.763	66.241	6,76%	54,40%
	420120	Патување во земјата - патни расходи	120.000	0	0	0,00%	0,00%
	420130	Патување во земјата - сместување	200.000	17.900	12.980	6,49%	72,51%
	420140	Патување во земјата -споредни расходи	50.000	0	0	0,00%	0,00%
	420210	Патување во странство - хранарина (дневници)	200.000	39.324	53.261	26,63%	135,44%
	420220	Патување во странство - патни расходи	150.000	24.490	0	0,00%	0,00%
	420230	Патување во странство - сместување	200.000	40.049	0	0,00%	0,00%
	420240	Патување во странство - споредни расходи	60.000	0	0	0,00%	0,00%
19	421	Комуналии	11.400.000	5.398.524	4.930.306	43,25%	91,33%
	421110	Електрична енергија	4.950.000	1.995.942	2.191.795	44,28%	109,81%
	421120	Водовод и канализација	700.000	79.134	383.059	54,72%	484,06%
	421130	Ѓубретарина	300.000	113.630	113.618	37,87%	99,99%
	421190	Други комунални такси и услуги	100.000	0	0	0,00%	0,00%
	421210	Централно греење	500.000	245.480	247.338	49,47%	100,76%
	421220	Дрва	200.000	0	0	0,00%	0,00%
	421240	Течни горива	900.000	831.333	355.617	39,51%	42,78%

	421310	Пошта	250.000	107.286	119.512	47,80%	111,40%
	421320	Телефон и телефакс	1.600.000	975.339	768.709	48,04%	78,81%
	421390	Други трошоци за комуникација	100.000	292.196	10.376	10,38%	3,55%
	421410	Горива и масла (моторни возила)	650.000	277.725	245.633	37,79%	88,44%
	421420	Регистрација на возила	100.000	23.991	27.307	27,31%	113,82%
	421430	Транспорт на стоки	100.000	0	0	0,00%	0,00%
	421440	Транспорт на луѓе	950.000	456.468	467.342	49,19%	102,38%
20	423	Материјали и ситен инвентар	3.910.000	1.367.782	1.168.926	29,90%	85,46%
	423110	Канцелариски материјали	500.000	262.364	141.722	28,34%	54,02%
	423120	Списанија, весници и други изданија	500.000	165.540	300.415	60,08%	181,48%
	423190	Други административни материјали	100.000	0	0	0,00%	0,00%
	423210	Материјали за АОП	1.200.000	25.821	409.141	34,10%	1584,53%
	423310	Униформи	200.000	0	4.720	2,36%	0,00%
	423320	Обувки	100.000	0	0	0,00%	0,00%
	423410	Прехрамбени продукти и пијалоци	200.000	74.463	95.288	47,64%	127,97%
	423710	Средства за одржување на хигиена	360.000	71.341	114.368	31,77%	160,31%
	423720	Материјали за разни поправки	50.000	0	0	0,00%	0,00%
	423990	Други материјали	700.000	768.253	103.272	14,75%	13,44%
21	424	Поправки и тековно одржување	1.460.000	379.682	252.595	17,30%	66,53%
	424110	Поправки и сервисирање на лесни возила	400.000	96.202	141.070	35,27%	146,64%
	424210	Одржување на згради	100.000	0	1.062	1,06%	0,00%
	424230	Дезинфекција, дезинсекција и дератизација	0	96.052	0	0,00%	0,00%
	424390	Одржување на други градби	100.000	0	24.752	24,75%	0,00%
	424410	Поправки и одржување на мебел	10.000	0	0	0,00%	0,00%
	424420	Поправки и одржување на софтверска и хардверска опрема	200.000	28.992	42.444	21,22%	146,40%
	424430	Поправка и одржување на машини	150.000	20.966	37.067	24,71%	176,80%
	424440	Поправки и одржување на друга опрема	300.000	137.470	6.200	2,07%	4,51%
	424510	одржување на други зелени површини околу згради	100.000	0	0	0,00%	0,00%
	424590	Одржување на други зелени површини	100.000	0	0	0,00%	0,00%
22	425	Договорни услуги	5.920.000	2.386.340	1.047.809	17,70%	43,91%
	425130	Изнајмување на друг тип на простор	600.000	140.352	248.772	41,46%	177,25%
	425220	Банкарска провизија	100.000	13.590	6.778	6,78%	49,87%
	425230	Осигурување на вработени (несреќи, живот)	50.000	0	0	0,00%	0,00%
	425250	Осигурување на недвижности и права	200.000	55.978	29.628	14,81%	52,93%
	425260	Осигурување на моторни возила	200.000	19.063	34.556	17,28%	181,27%
	425290	Други финансиски услуги	50.000	0	0	0,00%	0,00%
	425310	Правни услуги	700.000	83.094	261.850	37,41%	315,13%
	425320	Судски вештачења	200.000	38.940	38.940	19,47%	100,00%
	425360	Плаќање на судски такси	300.000	202.926	56.453	18,82%	27,82%
	425490	Други здравствени услуги	170.000	125.750	0	0,00%	0,00%
	425630	Испитување на квалитетот на водите и воздухот	300.000	0	0	0,00%	0,00%
	425790	Други образовни услуги	380.000	18.000	0	0,00%	0,00%
	425920	Услуги за копирање, печатење и издавање	600.000	117.532	263.055	43,84%	223,82%
	425990	Други договорни услуги	2.070.000	1.571.115	107.777	5,21%	6,86%
23	426	Други тековни расходи	4.100.000	1.720.016	1.939.409	47,30%	112,76%
	426120	Чланарини во домашни организации	400.000	316.700	18.450	4,61%	5,83%
	426210	Расходи за репрезентација	900.000	100.880	686.967	76,33%	680,97%
	426310	Семинари и конференции	400.000	146.430	302.578	75,64%	206,64%
	426410	Објавување на огласи	700.000	180.056	248.848	35,55%	138,21%
	426990	Други оперативни расходи	1.700.000	975.950	682.566	40,15%	69,94%
24	427	Привремени вработувања	3.500.000	2.338.689	1.796.341	51,32%	76,81%
	427110	Привремени вработувања	3.500.000	2.338.689	1.796.341	51,32%	76,81%
25	452	Каматни плаќања	2.200.000	86.634	1.037.901	47,18%	1198,03%
	452310	Камата на домашни обврзници	1.200.000	0	959.130	79,93%	0,00%
	452410	Камата на кредити	1.000.000	86.634	78.771	7,88%	90,92%
26	463	Трансфери до невладини организации	1.300.000	386.000	489.011	37,62%	126,69%
	463110	Трансфери до здруженија на граѓани и фондации	1.000.000	361.000	489.011	48,90%	135,46%
	463120	Трансфери до спортски клубови	200.000	25.000	0	0,00%	0,00%
	463190	Останати трансфери до невладини организации	100.000	0	0	0,00%	0,00%
27	464	Разни трансфери	1.300.000	259.834	228.277	17,56%	87,85%
	464110	Стипендии за студенти	200.000	158.400	118.800	59,40%	75,00%
	464910	Плаќање по судски решенија	500.000	0	0	0,00%	0,00%
	464940	Трансфери при пензионирање	200.000	43.656	88.588	44,29%	202,92%

	464990	Други трансфери	400.000	57.778	20.889	5,22%	36,15%
28	471	Социјални надоместоци	100.000	15.000	27.778	27,78%	185,19%
	471160	Еднократна помош и помош во натура	100.000	15.000	27.778	27,78%	185,19%
29	490	Отплата на главница	7.600.000	0	0	0,00%	0,00%
	492320	Отплата на главнина на долгорочни позајмувања од банки	7.600.000	0	0	0,00%	0,00%
	EA	Капитални трошоци на општината	7.400.000	2.010.925	1.290.695	17,44%	64,18%
30	480	Купување на опрема и машини	3.500.000	1.445.950	488.048	13,94%	33,75%
	480110	Купување на канцелариска опрема	100.000	0	20.724	20,72%	0,00%
	480140	Купување на информатичка и видео опрема	3.000.000	753.201	460.125	15,34%	61,09%
	480160	Купување на опрема за греење и климатизација	300.000	5.273	1.400	0,47%	26,55%
	480190	Купување на друга опрема	100.000	687.476	5.799	5,80%	0,84%
31	482	Други градежни објекти	500.000	199.555	34.805	6,96%	17,44%
	482930	Реконструкција на други објекти	500.000	199.555	34.805	6,96%	17,44%
32	483	Купување на мебел	400.000	69.992	81.572	20,39%	116,54%
	483110	Купување на канцелариски мебел	400.000	69.992	81.572	20,39%	116,54%
33	485	Вложувања и нефинансиски средства	1.000.000	0	0	0,00%	0,00%
	485230	Компјутерски софтвер	1.000.000	0	0	0,00%	0,00%
34	486	Купување на возила	2.000.000	295.428	686.270	34,31%	232,30%
	486110	Купување на моторни возила	2.000.000	295.428	686.270	34,31%	232,30%
	F	Севкупно F (F1+F2+FA)-Основен буџет	171.428.000	28.064.523	63.391.831	36,98%	225,88%
	F1	Урбанистичко планирање	22.000.000	1.946.081	3.790.961	17,23%	194,80%
35	425	Договорни услуги	22.000.000	1.946.081	3.790.961	17,23%	194,80%
	425640	Изработка на просторни и урбанистички планови	19.000.000	1.875.410	3.771.409	19,85%	201,10%
	425920	Услуги за копирање, печатење и издавање	700.000	28.097	0	0,00%	0,00%
	425930	Научно истражување (вклучувајќи статистичко истражување)	500.000	0	0	0,00%	0,00%
	425940	Рушење на објекти	1.500.000	29.240	12.885	0,86%	44,07%
	425990	Други договорни услуги	300.000	13.334	6.667	2,22%	50,00%
	F2	Уредување на градежно земјиште	1.500.000	87.959	741.140	49,41%	842,60%
36	425	Договорни услуги	500.000	0	0	0,00%	0,00%
	425920	Услуги за копирање, печатење и издавање	500.000	0	0	0,00%	0,00%
37	426	Други тековни расходи	1.000.000	87.959	741.140	74,11%	842,60%
	426990	Други оперативни расходи	1.000.000	87.959	741.140	74,11%	842,60%
	FA	Градежно земјиште	147.928.000	26.030.483	58.859.730	39,79%	226,12%
38	482	Други градежни објекти	141.928.000	26.030.483	58.859.730	41,47%	226,12%
	482110	Подготвување на проекти вклучувајќи и дизајн на улици, патишта и автопати	1.720.000	0	176.898	10,28%	0,00%
	482120	Изградба на улици, патишта и автопати	59.976.000	1.050.000	18.327.238	30,56%	1745,45%
	482130	Реконструкција на улици, патишта и автопати	31.332.000	12.913.172	5.683.888	18,14%	44,02%
	482310	Подготвување на проекти вклучувајќи и дизајн на пречистителни станици и колектори	2.400.000	54.533	457.090	19,05%	838,19%
	482320	Изградба на пречистителни станици и колектори	8.000.000	299.125	11.697.627	146,22%	3910,61%
	482330	Реконструкција на пречистителни станици и колектори	1.500.000	0	0	0,00%	0,00%
	482710	Подготвување на проекти вклучувајќи и дизајн на капацитети за воснабдување	1.400.000	8.654	1.100.000	78,57%	12710,89%
	482720	Изградба на капацитети за водоснабдување	6.800.000	300.000	1.597.290	23,49%	532,43%
	482730	Реконструкција на капацитети за водоснабдување	2.800.000	120.180	400.000	14,29%	332,83%
	482910	Подготвување на проекти вклучувајќи и дизајн на други објекти	3.300.000	1.581.046	592.010	17,94%	37,44%
	482920	Изградба на други објекти	16.700.000	7.496.455	12.117.811	72,56%	161,65%
	482930	Реконструкција на други објекти	6.000.000	2.207.318	6.709.878	111,83%	303,98%
39	485	Вложувања и нефинансиски средства	6.000.000	0	0	0,00%	0,00%
	485410	Земјиште	5.500.000	0	0	0,00%	0,00%
	485420	Надомест за одземен имот	500.000	0	0	0,00%	0,00%
	G1	Поддршка на локалниот економски развој	8.900.000	201.273	1.719.713	19,32%	0,00%
40	425	Договорни услуги	2.100.000	166.484	0	0,00%	0,00%
	425130	Изнајмување на друг тип на простор	1.200.000	152.928	0	0,00%	0,00%
	425920	Услуги за копирање, печатење и издавање	900.000	0	0	0,00%	0,00%
	425990	Други договорни услуги	0	13.556	0	0,00%	0,00%
41	426	Други тековни расходи	5.300.000	34.789	1.719.713	32,45%	4943,27%
	426990	Други оперативни расходи	5.300.000	34.789	1.719.713	32,45%	4943,27%
42	463	Трансфери до невладини организации	1.200.000	0	0	0,00%	0,00%
	463110	Трансфери до здруженија на граѓани и фондации	1.200.000	0	0	0,00%	0,00%
43	464	Разни трансфери	300.000	0	0	0,00%	0,00%
	464990	Други трансфери	300.000	0	0	0,00%	0,00%
	J	Севкупно J (J1+J2+J3+J4+J6+J7+J8+JA+JD+JI+JN)	167.880.000	28.650.784	30.824.811	18,36%	107,59%

	J3	Јавно осветлување	48.700.000	14.642.001	19.567.282	40,18%	133,64%
44	421	Комунални услуги, греење, комуникација и транспорт	30.500.000	12.042.001	12.730.870	41,74%	105,72%
	421110	Електрична енергија	30.500.000	12.042.001	12.730.870	41,74%	105,72%
45	424	Поправки и тековно одржување	16.200.000	2.600.000	6.836.412	42,20%	262,94%
	424390	Одржување на други градби	16.200.000	2.600.000	6.836.412	42,20%	262,94%
46	426	Други тековни расходи	2.000.000	0	0	0,00%	0,00%
	426990	Други оперативни расходи	2.000.000	0	0	0,00%	0,00%
	J4	Јавна чистота	9.370.000	3.521.112	4.275.418	45,63%	121,42%
47	423	Материјали и ситен инвентар	320.000	0	0	0,00%	0,00%
	423310	Униформи	120.000	0	0	0,00%	0,00%
	423990	Други материјали	200.000	0	0	0,00%	0,00%
48	424	Поправки и тековно одржување	8.900.000	3.521.112	4.275.418	48,04%	121,42%
	424230	Дезинфекција, дезинсекција и дератизација	100.000	0	0	0,00%	0,00%
	424390	Одржување на други градби	100.000	0	0	0,00%	0,00%
	424590	Одржување на други зелени површини	8.700.000	3.521.112	4.275.418	49,14%	121,42%
49	425	Договорни услуги	150.000	0	0	0,00%	0,00%
	425990	Други договорни услуги	150.000	0	0	0,00%	0,00%
	J6	Одржување на лок.патишта, улици и регул. на сообраќај	12.750.000	1.300.000	700.095	5,49%	53,85%
50	424	Поправки и тековно одржување	12.750.000	1.300.000	700.095	5,49%	53,85%
	424320	Одржување на автопати, улици и патишта	12.750.000	1.300.000	700.095	5,49%	53,85%
	J7	Одржување и користење на зеленило	1.250.000	0	1.700	0,14%	0,00%
51	423	Материјали и ситен инвентар	500.000	0	1.700	0,34%	0,00%
	423990	Други материјали	500.000	0	1.700	0,34%	0,00%
52	424	Поправки и тековно одржување	750.000	0	0	0,00%	0,00%
	424590	Одржување на други зелени површини	750.000	0	0	0,00%	0,00%
	J8	Други комунални услуги	6.410.000	2.874.880	3.201.405	49,94%	111,36%
53	461	Субвенции за јавни претпријатија	6.410.000	2.874.880	3.201.405	49,94%	111,36%
	461130	Субвенции за јавни комунални претпријатија	6.410.000	2.874.880	3.201.405	49,94%	111,36%
	JA	Изградба на јавно осветлување	13.000.000	3.226.671	0	0,00%	0,00%
54	482	Други градежни објекти	13.000.000	3.226.671	0	0,00%	0,00%
	482920	Изградба на други објекти	11.000.000	0	0	0,00%	0,00%
	482930	Реконструкција на други објекти	2.000.000	3.226.671	0	0,00%	0,00%
	JD	Изградба и реконструкција на локални патишта и улици	5.250.000	2.000.000	0	0,00%	0,00%
55	482	Други градежни објекти	5.250.000	2.000.000	0	0,00%	0,00%
	482130	Реконструкција на улици, патишта и автопати	5.250.000	2.000.000	0	0,00%	0,00%
	Jl	Изградба на системи за отпадни води	67.450.000	900.000	3.078.911	4,56%	342,10%
56	482	Други градежни објекти	67.450.000	900.000	3.078.911	4,56%	342,10%
	482320	Изградба на пречистителни станици и колектори	67.450.000	900.000	3.078.911	4,56%	342,10%
	JH	Урбана опрема	3.700.000	186.120	0	0,00%	0,00%
57	423	Материјали и ситен инвентар	0	186.120	0	0,00%	0,00%
	423990	Други материјали	0	186.120	0	0,00%	0,00%
58	425	Договорни услуги	700.000	0	0	0,00%	0,00%
	425130	Изнајмување на друг тип на простор	700.000	0	0	0,00%	0,00%
59	480	Купување на опрема и машини	3.000.000	0	0	0,00%	0,00%
	480190	Купување на друга опрема	3.000.000	0	0	0,00%	0,00%
	K	Севкупно културни манифестации и творештво	14.100.000	1.695.271	3.092.796	21,93%	182,44%
	K4	Културни манифестации и творештво	7.100.000	695.271	1.692.796	23,84%	243,47%
60	420	Патни и дневни расходи	950.000	0	0	0,00%	0,00%
	420130	Патување во земјата - сместување	450.000	0	0	0,00%	0,00%
	420220	Патување во странство - патни расходи	500.000	0	0	0,00%	0,00%
61	421	Комунални услуги, греење, комуникација и транспорт	50.000	0	0	0,00%	0,00%
	421440	Транспорт на луѓе	50.000	0	0	0,00%	0,00%
62	423	Материјали и ситен инвентар	710.000	55.042	23.800	3,35%	43,24%
	423410	Прехрамбени продукти и пијалоци	40.000	25.161	0	0,00%	0,00%
	423990	Други материјали	670.000	29.881	23.800	3,55%	79,65%
63	425	Договорни услуги	2.940.000	91.459	1.053.113	35,82%	1151,46%
	425920	Услуги за копирање, печатење и издавање	1.000.000	0	17.700	1,77%	0,00%
	425990	Други договорни услуги	1.940.000	91.459	1.035.413	53,37%	1132,11%
64	426	Други тековни расходи	1.220.000	218.770	280.883	23,02%	128,39%
	426210	Расходи за репрезентација	570.000	4.010	114.283	20,05%	2849,95%
	426310	Семинари и конференции	100.000	0	0	0,00%	0,00%
	426990	Други оперативни расходи	550.000	214.760	166.600	30,29%	77,57%
65	463	Трансфери до невладини организации	1.100.000	330.000	335.000	30,45%	101,52%

	463110	Трансфери до здруженија на граѓани и фондации	1.100.000	330.000	335.000	30,45%	101,52%
66	464	Разни трансфери	130.000	0	0	0,00%	0,00%
	464990	Други трансфери	130.000	0	0	0,00%	0,00%
	КА	Културни манифестации и творештво(капитални трошоци)	7.000.000	1.000.000	1.400.000	20,00%	140,00%
67	482	Други градежни објекти	7.000.000	1.000.000	1.400.000	20,00%	140,00%
	482620	Изградба на споменици	7.000.000	1.000.000	1.400.000	20,00%	140,00%
	Л	Спорт и рекреација	19.422.000	1.200.267	1.598.978	8,23%	133,22%
	ЛО	Спорт и рекреација	4.422.000	1.200.267	1.598.978	36,16%	133,22%
68	423	Материјали и ситен инвентар	420.000	0	67.845	16,15%	0,00%
	423410	Прехрамбени производи и пијалоци	150.000	0	0	0,00%	0,00%
	423990	Други материјали	270.000	0	67.845	25,13%	0,00%
69	426	Други тековни расходи	133.000	1.800	0	0,00%	0,00%
	426990	Други оперативни расходи	133.000	1.800	0	0,00%	0,00%
70	463	Трансфери до невладини организации	3.519.000	906.734	1.279.000	36,35%	141,06%
	463110	Трансфери до здруженија на граѓани и фондации	1.660.000	257.734	334.000	20,12%	129,59%
	463120	Трансфери до спортски клубови	1.859.000	649.000	945.000	50,83%	145,61%
71	464	Разни трансфери	350.000	291.733	252.133	72,04%	86,43%
	464110	Стипендии за студенти	200.000	158.400	118.800	59,40%	75,00%
	464990	Други трансфери	150.000	133.333	133.333	88,89%	100,00%
	LA	Спорт и рекреација (капитални трошоци)	15.000.000	0	0	0,00%	0,00%
72	482	Други градежни објекти	15.000.000	0	0	0,00%	0,00%
	482920	Изградба на други објекти	15.000.000	0	0	0,00%	0,00%
	P1	Заштита на животната средина и природата	2.730.000	450.778	53.340	1,95%	11,83%
73	425	Договорни услуги	1.670.000	0	53.340	3,19%	0,00%
	425630	Испитување на квалитетот на водите и воздухот	1.450.000	0	18.340	1,26%	0,00%
	425930	Научно истражување (вклучувајќи статистичко истражување)	220.000	0	35.000	15,91%	0,00%
74	426	Други тековни расходи	1.060.000	450.778	0	0,00%	0,00%
	426990	Други оперативни расходи	1.060.000	450.778	0	0,00%	0,00%
	W1	Противпожарна заштита	2.060.000	0	154.950	7,52%	0,00%
75	423	Материјали и ситен инвентар	310.000	0	0	0,00%	0,00%
	423310	Униформи	100.000	0	0	0,00%	0,00%
	423320	Обувки	50.000	0	0	0,00%	0,00%
	423990	Други материјали	160.000	0	0	0,00%	0,00%
76	424	Поправки и тековно одржување	850.000	0	154.950	18,23%	0,00%
	424230	Дезинфекција, дезинсекција и дератизација	850.000	0	154.950	18,23%	0,00%
77	426	Други тековни расходи	110.000	0	0	0,00%	0,00%
	426990	Други оперативни расходи	110.000	0	0	0,00%	0,00%
78	463	Трансфери до невладини организации	60.000	0	0	0,00%	0,00%
	463110	Трансфери до здруженија на граѓани и фондови	60.000	0	0	0,00%	0,00%
79	480	Купување на опрема и машини	730.000	0	0	0,00%	0,00%
	480190	Купување на друга опрема	730.000	0	0	0,00%	0,00%
	N	Образоваие	40.000	0	0	0,00%	0,00%
	N1	Основно образование	40.000	0	0	0,00%	0,00%
80	423	Материјали и ситен инвентар	40.000	0	0	0,00%	0,00%
	423990	Други материјали	40.000	0	0	0,00%	0,00%
	NA	Образоваие (капитални расходи)	0	0	0	0,00%	0,00%
81	481	Градежни објекти	0	0	0	0,00%	0,00%
	V	Социјална заштита и заштита на деца	7.900.000	279.360	434.050	5,49%	155,37%
	B1	Детски градинки	2.900.000	279.360	434.050	14,97%	155,37%
82	421	Комунални услуги, греење, комуникација и транспорт	300.000	0	0	0,00%	0,00%
	421440	Транспорт на луѓе	300.000	0	0	0,00%	0,00%
83	423	Материјали и ситен инвентар	140.000	13.248	13.941	9,96%	105,23%
	423610	Наставно образовни помагала	0	0	13.941	0,00%	0,00%
	423990	Други материјали	140.000	13.248	0	0,00%	0,00%
84	426	Други тековни расходи	100.000	0	0	0,00%	0,00%
	426990	Други оперативни расходи	100.000	0	0	0,00%	0,00%
85	463	Трансфери до невладини организации	1.430.000	0	229.000	16,01%	0,00%
	463110	Трансфери до здруженија на граѓани и фондации	1.430.000	0	229.000	16,01%	0,00%
86	464	Разни трансфери	130.000	0	0	0,00%	0,00%
	464990	Други трансфери	130.000	0	0	0,00%	0,00%
87	471	Социјални надоместоци	800.000	266.112	191.109	23,89%	71,82%
	471160	Еднократна помош и помош во натура	800.000	266.112	191.109	23,89%	71,82%
	VA	Социјална заштита и заштита на деца	5.000.000	0	0	0,00%	0,00%

88	482	Други градежни објекти	5.000.000	0	0	0,00%	0,00%
	482920	Изградба на други објекти	2.000.000	0	0	0,00%	0,00%
	482930	Реконструкција на други објекти	3.000.000	0	0	0,00%	0,00%
		ВКУПНО РАСХОДИ ОД БЛОК ДОТАЦИИ	367.810.000	154.856.162	153.884.419	41,84%	99,37%
		ВКУПНО РАСХОДИ ОД БЛОК ДОТАЦИИ ЗА ОСН. ОБРАЗОВ.	292.850.000	121.781.395	120.934.208	41,30%	99,30%
	Н1	Основно образование	292.850.000	121.781.395	120.934.208	41,30%	99,30%
89	401	Основни плати	162.050.000	79.758.166	79.607.375	49,13%	99,81%
	401120	Основни плати - државни службеници	0	298.422	520.966	0,00%	174,57%
	401130	Основни плати - други вработени	149.800.000	74.021.067	73.672.622	49,18%	99,53%
	401210	Плата за прекувремена работа	0	0	269.734	0,00%	0,00%
	401310	Персонален данок на доход од плата	12.250.000	5.438.677	5.144.053	41,99%	94,58%
90	402	Придонеси за социјално осигурување	59.450.000	29.506.707	29.444.167	49,53%	99,79%
	402110	Основни придонеси за ПИО	39.300.000	19.670.140	19.625.822	49,94%	99,77%
	402190	Други придонеси за ПИО	200.000	847	3.470	1,74%	409,68%
	402210	Основни придонеси за здравство	15.750.000	7.977.392	7.959.544	50,54%	99,78%
	402220	Основен придонес за професионално заболување	1.200.000	546.466	545.268	45,44%	99,78%
	402290	Други придонеси за Фондот за здравство	200.000	341	1.417	0,71%	415,54%
	402310	Основни придонеси за Агенцијата за вработување	2.600.000	1.311.464	1.308.402	50,32%	99,77%
	402390	Други придонеси за Агенцијата за вработување	200.000	57	244	0,12%	428,07%
91	421	Комунални услуги, греење, комуникација и транспорт	28.920.000	8.792.789	6.525.889	22,57%	74,22%
	421110	Електрична енергија	5.520.000	2.327.759	1.482.295	26,85%	63,68%
	421120	Водовод и канализација	1.000.000	438.520	503.017	50,30%	114,71%
	421130	Ѓубретарина	1.800.000	820.433	553.778	30,77%	67,50%
	421190	Други комунални такси и услуги	100.000	5.000	11.067	11,07%	221,34%
	421210	Централно греење	10.200.000	3.494.953	3.003.889	29,45%	85,95%
	421220	Дрва	200.000	0	41.293	20,65%	0,00%
	421240	Течни горива	8.590.000	1.384.059	732.296	8,52%	52,91%
	421310	Пошта	10.000	0	6.000	60,00%	0,00%
	421320	Телефон и телефакс	500.000	196.981	158.254	31,65%	80,34%
	421410	Горива и масла (моторни возила)	250.000	0	4.000	1,60%	0,00%
	421440	Транспорт на луѓе	750.000	125.084	30.000	4,00%	23,98%
92	423	Материјали и ситен инвентар	5.000.000	1.252.826	1.261.530	25,23%	100,69%
	423110	Канцелариски материјали	2.800.000	168.198	234.102	8,36%	139,18%
	423120	Списанија, весници и други изданија	200.000	143.830	83.230	41,62%	57,87%
	423190	Други административни материјали	100.000	0	23.380	23,38%	0,00%
	423210	Материјали за АОП	100.000	0	12.050	12,05%	0,00%
	423310	Униформи	0	41.061	5.310	0,00%	12,93%
	423320	Обувки	0	6.780	0	0,00%	0,00%
	423330	Постелнина	0	38.380	0	0,00%	0,00%
	423410	Прехрамбени продукти и пијалоци	100.000	44.885	39.400	39,40%	87,78%
	423610	Наставно образовни помагала	200.000	186.844	113.951	56,98%	60,99%
	423620	училишни материјали	100.000	58.010	48.370	48,37%	83,38%
	423710	Средства за одржување на хигиена	200.000	196.790	178.553	89,28%	90,73%
	423720	ситен инвентар, алат и др. Материјали	500.000	143.687	153.120	30,62%	106,56%
	423810	ситен инвентар	300.000	0	184.458	61,49%	0,00%
	423910	други материјали за спец.	200.000	146.375	49.088	24,54%	33,54%
	423990	Други материјали	200.000	77.986	136.518	68,26%	175,05%
93	424	Поправки и тековно одржување	23.000.000	968.743	2.174.446	9,45%	224,46%
	424210	Одржување на згради	22.500.000	539.788	1.285.669	5,71%	238,18%
	424220	услуги за обезбедување	20.000	0	67.720	338,60%	0,00%
	424230	Дезинфекција, дезинсекција и дератизација	20.000	55.083	15.050	75,25%	27,32%
	424390	одржување на други градби	70.000	38.940	106.212	151,73%	272,76%
	424410	поправка и одржување	30.000	0	35.400	118,00%	0,00%
	424420	поправка и одржување на софтвер	180.000	197.735	271.394	150,77%	137,25%
	424430	поправка и одржување на опрема	50.000	1.416	66.978	133,96%	4730,08%
	424440	Поправка и одржување на машини	120.000	119.531	265.346	221,12%	221,99%
	424510	одржување на зелени површини	10.000	16.250	60.677	606,77%	373,40%
94	425	Договорни услуги	6.400.000	1.502.164	1.920.801	30,01%	127,87%
	425140	Изнајмување на канцелариска опрема	0	5.517	0	0,00%	0,00%
	425290	Други финансиски услуги	0	4.206	64.460	0,00%	1532,57%
	425360	Плаќање на судски такси	0	0	2.560	0,00%	0,00%
	425420	примарна здравствена заштита	6.150.000	159.514	44.450	0,72%	27,87%
	425610	услуги за заштита на водите	50.000	28.320	1.500	3,00%	5,30%

	425640	Изработка на просторни и урбанистички планови	0	36.285	0	0,00%	0,00%
	425720	услуги за развој	10.000	0	14.260	142,60%	0,00%
	425740	дополнителни активности	20.000	86.680	26.537	132,69%	30,61%
	425750	услуги за вонучилишни образовни програми	20.000	21.100	27.680	138,40%	131,18%
	425760	Превозни услуги во образованието	30.000	1077330	1576249	5254,16%	146,31%
	425790	Други образовни услуги	20.000	7.050	29.050	145,25%	412,06%
	425920	Услуги за копирање, печатење и издавање	20.000	7.795	7.664	38,32%	98,32%
	425970	Консултантски услуги	50.000	29.028	69.828	139,66%	240,55%
	425980	Надзор над одржување на изграба	0	11.800	0	0,00%	0,00%
	425990	Други договорни услуги	30.000	27.539	56.563	188,54%	205,39%
95	481	Градежни објекти	5.750.000	0	0	0,00%	0,00%
	481230	Реконструкција на деловни објекти	5.750.000	0	0	0,00%	0,00%
96	482	Други градежни објекти	1.680.000	0	0	0,00%	0,00%
	482930	Реконструкција на други објекти	1.680.000	0	0	0,00%	0,00%
97	483	Купување на мебел	600.000	0	0	0,00%	0,00%
	483120	купување на училишен мебел	600.000	0	0	0,00%	0,00%
		ВКУПНО РАСХОДИ ОД БЛОК ДОТАЦИИ ЗА СОЦИЈАЛНА ЗАШТИТА	74.960.000	33.074.767	32.950.211	43,96%	99,62%
	V1	Детски градинки	74.960.000	33.074.767	32.950.211	43,96%	99,62%
98	401	Основни плати	44.500.000	19.897.509	21.606.520	48,55%	108,59%
	401130	Основни плати	40.900.000	18.788.952	20.407.501	49,90%	108,61%
	401310	Персонален данок на доход од плата	3.600.000	1.108.557	1.199.019	33,31%	108,16%
99	402	Придонеси за социјално осигурување	16.960.000	7.402.099	8.045.504	47,44%	108,69%
	402110	Основни придонеси за ПИО	10.400.000	4.934.756	5.363.700	51,57%	108,69%
	402190	Други придонеси за ПИО	20.000	0	0	0,00%	0,00%
	402210	Основни придонеси за здравство	5.000.000	2.001.306	2.175.279	43,51%	108,69%
	402220	Основен придонес за професионално заболување	500.000	137.077	148.973	29,79%	108,68%
	402290	Други придонеси за Фондот за здравство	20.000	0	0	0,00%	0,00%
	402310	Основни придонеси за Агенцијата за вработување	1.000.000	328.960	357.552	35,76%	108,69%
	402390	Други придонеси за Агенцијата за вработување	20.000	0	0	0,00%	0,00%
100	421	Комунални услуги, греење, комуникација и транспорт	7.000.000	4.665.630	2.947.832	42,11%	63,18%
	421110	Електрична енергија	1.800.000	1.387.530	388.229	21,57%	27,98%
	421120	Водовод и канализација	100.000	52.656	13.302	13,30%	25,26%
	421190	Други комунални такси и услуги	200.000	64.260	0	0,00%	0,00%
	421210	Централно греење	2.900.000	2.165.528	1.423.768	49,10%	65,75%
	421240	Течни горива	1.900.000	995.656	1.066.778	56,15%	107,14%
	421290	Други материјали за греење	100.000	0	55.755	55,76%	0,00%
101	424	Поправки и тековно одржување	500.000	0	0	0,00%	0,00%
	424440	Поправки и одржување на друга опрема	500.000	0	0	0,00%	0,00%
102	425	Договорни услуги	1.000.000	1.109.529	350.355	35,04%	31,58%
	425990	Други договорни услуги	1.000.000	1.109.529	350.355	35,04%	31,58%
103	481	Градежни објекти	4.000.000	0	0	0,00%	0,00%
	481230	Реконструкција на деловни објекти	4.000.000	0	0	0,00%	0,00%
104	482	Други градежни објекти	1.000.000	0	0	0,00%	0,00%
	482930	Реконструкција на други објекти	1.000.000	0	0	0,00%	0,00%
		ВКУПНО РАСХОДИ ОД ДОНАЦИИ	7.595.000	492.107	285.877	3,76%	58,09%
	ФД	Уредување на простор во рурални подрачја	2.400.000	0	0	0,00%	0,00%
105	482	Градежни објекти	2.400.000	0	0	0,00%	0,00%
	482130	Реконструкција на улици, патишта и автопати	2.400.000	0	0	0,00%	0,00%
	H1	Основно образование	500.000	322.740	0	0,00%	0,00%
106	420	Патни и дневни расходи	220.000	185.325	0	0,00%	0,00%
	420130	Патување во земјата - сместување	20.000	0	0	0,00%	0,00%
	420220	Патување во странство - патни расходи	200.000	185.325	0	0,00%	0,00%
107	423	Материјали и ситен инвентар	50.000	3.900	0	0,00%	0,00%
	423990	Други материјали	50.000	3.900	0	0,00%	0,00%
108	425	Договорни услуги	150.000	99.950	0	0,00%	0,00%
	425760	Превозни услуги во образованието	150.000	99.950	0	0,00%	0,00%
109	426	Други тековни расходи	80.000	33.565	0	0,00%	0,00%
	426990	Други оперативни расходи	80.000	33.565	0	0,00%	0,00%
	V1	Детски градинки	4.045.000	169.367	285.877	7,07%	168,79%
110	420	Патни и дневни расходи	200.000	0	64.850	32,43%	0,00%
	420220	Патување во странство - патни расходи	100.000	0	0	0,00%	0,00%
	420230	Патување во странство - сместување	100.000	0	64.850	64,85%	0,00%
111	421	Комунални услуги, греење, комуникација и транспорт	35.000	0	0	0,00%	0,00%

	421440	Транспорт на луѓе	35.000	0	0	0,00%	0,00%
112	423	Материјали и ситен инвентар	1.130.000	169.367	108.227	9,58%	63,90%
	423410	Прехрамбени продукти и пијалоци	230.000	169.367	108.227	47,06%	63,90%
	423610	Наставно образовни помагала	450.000	0	0	0,00%	0,00%
	423990	Други материјали	450.000	0	0	0,00%	0,00%
113	425	Договорни услуги	265.000	0	110.700	41,77%	0,00%
	425130	Изнајмување на друг тип на простор	0	0	110.700	0,00%	0,00%
	425920	Услуги за копирање, печатење и издавање	0	0	0	0,00%	0,00%
	425970	консултантски услуги	0	0	0	0,00%	0,00%
	425990	Други договорни услуги	265.000	0	0	0,00%	0,00%
114	426	Други тековни расходи	15.000	0	2.100	14,00%	0,00%
	426410	Објавување на огласи	15.000	0	2.100	14,00%	0,00%
	426990	Други оперативни расходи	0	0	0	0,00%	0,00%
115	480	Купување на опрема и машини	0	0	0	0,00%	0,00%
	480130	купување на лабораториска и научно - истражувачка опрема	0	0	0	0,00%	0,00%
116	482	Други градежни објекти	2.400.000	0	0	0,00%	0,00%
	482930	Реконструкција на други објекти	2.400.000	0	0	0,00%	0,00%
	ЕА	Општинска администрација	100.000	0	0	0,00%	0,00%
117	482	Други градежни објекти	100.000	0	0	0,00%	0,00%
	482920	Изградба на други објекти	100.000	0	0	0,00%	0,00%
	G1	Поддршка на локалниот економски развој	200.000	0	0	0,00%	0,00%
118	426	Други тековни расходи	200.000	0	0	0,00%	0,00%
	426990	Други оперативни расходи	200.000	0	0	0,00%	0,00%
	J7	Одржување и користење на зеленило	350.000	0	0	0,00%	0,00%
119	424	Поправки и тековно одржување	350.000	0	0	0,00%	0,00%
	424590	Одржување на други зелени површини	350.000	0	0	0,00%	0,00%
		ВКУПНО РАСХОДИ ОД САМОФИНАНСИРАЧКИ АКТИВНОСТИ	40.800.000	12.436.097	12.789.391	31,35%	102,84%
		РАСХОДИ ОД САМОФИН. АКТИВНОСТИ ОСН. ОБРАЗОВАНИЕ	11.300.000	2.233.742	2.353.007	20,82%	105,34%
120	420	Патни и дневни расходи	500.000	10.320	33.824	6,76%	327,75%
121	421	Комунални услуги, греење, комуникација и транспорт	1.000.000	79.510	33.586	3,36%	42,24%
122	423	Материјали и ситен инвентар	2.000.000	709.643	723.311	36,17%	101,93%
123	424	Поправки и тековно одржување	2.200.000	578.072	247.589	11,25%	42,83%
124	425	Договорни услуги	2.000.000	528.531	540.472	27,02%	102,26%
125	426	Други тековни расходи	1.600.000	298.266	638.872	39,93%	214,20%
126	480	Купување на опрема и машини	1.000.000	0	135.353	13,54%	0,00%
127	481	Градежни објекти	100.000	0	0	0,00%	0,00%
128	482	Други градежни објекти	700.000	0	0	0,00%	0,00%
129	483	Купување на мебел	200.000	29.400	0	0,00%	0,00%
		РАСХОДИ ОД САМОФИН. АКТИВНОСТИ СОЦ. ЗАШТИТА	29.500.000	10.202.355	10.436.384	35,38%	102,29%
130	420	Патни и дневни расходи	150.000	0	0	0,00%	0,00%
131	421	Комунални услуги, греење, комуникација и транспорт	6.000.000	2.273.215	2.405.132	40,09%	105,80%
132	423	Материјали и ситен инвентар	15.000.000	6.098.896	6.070.142	40,47%	99,53%
133	424	Поправки и тековно одржување	2.840.000	666.632	557.604	19,63%	83,64%
134	425	Договорни услуги	1.400.000	380.685	258.745	18,48%	67,97%
135	426	Други тековни расходи	1.090.000	519.110	188.065	17,25%	36,23%
136	480	Купување на опрема и машини	740.000	0	265.963	35,94%	0,00%
137	482	Други градежни објекти	1.000.000	0	0	0,00%	0,00%
138	483	Купување на мебел	400.000	35.931	0	0,00%	0,00%
138	485	Вложувања и нефинансиски средства	80.000	0	0	0,00%	0,00%
140	486	Купување на возила	800.000	227.886	690.733	86,34%	303,10%
		ВКУПНО РАСХОДИ ОД КРЕДИТИ	12.000.000	7.535.383	4.465.160	37,21%	59,26%
	НА	Основно образование (капитални трошоци)	12.000.000	7.535.383	4.465.160	37,21%	59,26%
141	480	Купување на опрема и машини	400.000	0	0	0,00%	0,00%
	480190	Купување на друга опрема	400.000	0	0	0,00%	0,00%
142	481	Градежни објекти	7.500.000	7.535.383	4.465.160	59,54%	59,26%
	481120	Набавка или нова изградба на деловни објекти	7.500.000	7.535.383	4.465.160	59,54%	59,26%
143	483	Купување на мебел	4.100.000	0	0	0,00%	0,00%
	483110	Купување на канцелариски мебел	4.100.000	0	0	0,00%	0,00%

За финансирање на **Програмата на Советот на Општината**, планирани се расходи во висина од 7.750.000,00 денари. Во периодот јануари-јуни 2016 година се потрошени вкупно **2.814.920,00** денари или 36,32% во однос на планот. Од овие средства најголем дел беа искористени за исплата на:

- надоместоци на советниците во износ од 2.533.147,00 денари или 46,06% во однос на планот,
- персонален данок на исплатениот надоместок на советниците во вкупен износ од 281.773,00 денари односно со 43,35% во однос на планираните,

Расходите за финансирање на активностите на **Програмата на Градоначалникот** кои беа извршени во износ од **1.308.113,00** денари, во однос на планираните средства во висина од 5.700.000,00 денари, со индекс од 22,95%. Во делот на расходите за репрезентација кои се со индекс од 25,96%, најголемиот дел се однесуваат на средствата потрошени за реализација на разни програмски културни и спортски манифестации, како и за набавка на награди и признанија кои беа доделени на манифестациите организирани и одржани во Општината за периодот јануари-јуни 2016 година. Како позначајни расходи во рамките на оваа програма може да ги издвоиме и расходите за трансфери при пензионирање на вработените во основните училишта и детските градинки со реализација од 398.630,00 денари или 33,22% во однос на планот и расходите од доделување на еднократна парична помош и помош во натура во износ од 158.889,00 денари или 22,70% во однос на планот. Останатите видови на расходи во овој период се извршени пониско од планираното извршување, а кај дел од планираните трошоци воопшто немаме извршување.

Расходите за финансирање на **Програмата за Општинската администрација** се извршени во износ од **36.198.264,00** денари и истите се остварени со индекс од 35,74% во однос на предвидените со Буџетот за 2016 година, кои изнесуваа 101.270.000,00 денари.

Повисоко извршување во однос на планираните бележат расходите за:

- водовод и канализација во износ од 383.059,00 денари односно 54,72%,
- списанија, весници и други изданија во износ од 300.415,00 денари односно 60,08%,
- расходи за репрезентација во износ од 686.967,00 денари односно 76,33%,
- семинари и конференции во износ од 302.578,00 денари односно 75,64%,
- привремени вработувања во износ од 1.796.341,00 денари односно 51,32%
- плаќање на камати во износ од 959.130,00 денари односно 79,93%,
- стипендии за студенти во износ од 118.800,00 денари односно 59,40%.

Во **Програмата на капиталните трошоци на општината**, реализирани се расходи во вкупен износ од **1.290.695,00** денари, кои во однос на планираните се остварени со индекс од 17,44%, и се однесуваат на расходите за:

- купување на информатичка и видео опрема кои се реализирани во износ од 460.125,00 денари со индекс од 15,34% во однос на планираните,
- купување на опрема за греење и климатизација во износ од 1.400,00 денари со индекс од 0,47% во однос на планираните,
- купување на друга опрема во износ од 5.799,00 денари односно 5,80%,
- реконструкција на други објекти во износ од 34.805,00 денари односно 6,96%,
- купување на канцелариски мебел во износ од 81.572,00 денари со индекс од 20,39% во однос на планираните.

–купување на моторни возила во износ од 686.270,00 денари односно 34,31%.

За финансирање на **Програмата за урбанистичко планирање и уредување на просторот** (Ф1, Ф2, ФА и ФД) за периодот јануари-јуни 2016 година, се потрошени вкупно **63.391.831,00** денари или 36,98% во однос на планираните 171.482.000,00 денари. Споредбено со истиот период од предходната фискална година имаме зголемување на трошењето кај оваа програма за 125,88%. Во рамките на оваа програма реализирани се следниве трошења по подпрограми:

–Урбанистичко планирање со реализација од 3.790.961,00 денари со индекс од 17,23% во однос на планираните,

–Уредување на градежно земјиште со реализација од 741.140,00 денари со индекс од 49,41% во однос на планираните,

–Уредување на градежно земјиште (капитални инвестиции), со реализирани расходи во износ од 58.859.730,00 денари односно со индекс од 39,79% во однос на планираните.

Расходите извршени за **Програмата поддршка на локалниот развој** се во износ од вкупно **1.719.713,00** денари и со индекс од 19,32% во однос на планот.

Расходите извршени за **Програмата за комунални дејности**, се во износ од вкупно **30.824.811,00** денари или со индекс од 18,36% во однос на планот кој изнесува 167.880.000,00 денари и бележи зголемување од 7,59% споредбено со истиот период од 2015 година. Во рамките на оваа програма кај подпрограмите:

–Јавно осветлување се извршени расходи во износ од 19.567.282,00 денари со индекс од 40,18%;

–Јавна чистота се извршени расходи во износ од 4.275.418,00 денари со индекс од 45,63%;

–Одржување и заштита на локалните патишта се извршени расходи во износ од 700.095,00 денари со индекс од 5,49%;

–Програмата за Одржување и користење на зеленило се извршени расходи во износ од 1.700,00 денари со индекс од 0,14%;

–Други комунални услуги се извршени расходи во износ од 3.201.405,00 денари со индекс од 49,94%;

–Подпрограмата Изградба на системи за отпадни води се извршени расходи во износ од 3.078.911,00 денари со индекс од 4,56%;

–Кај Програмаите за Изградба на јавно осветлување, изградба и реконструкција на локални патишта и улици и потпрограмата за Урбана опрема, не се извршени расходи во овој извештаен период;

Расходите извршени за **Програмата за култура** бележат извршување во износ од вкупно **3.092.796,00** денари односно со индекс од 21,93% во однос на планот кој изнесува 14.100.000,00 денари. Кај Потпрограмата Културни манифестации и творештво има трошење во износ од 1.692.796,00 денари или 23,84%, додека кај Потпрограмата Културни манифестации и творештво (капитални трошоци) има трошење во износ од 1.400.000,00 денари или 20,00% во однос на планираните.

Кај **Програмата Спорт и рекреација** се извршени расходи во износ од **1.598.978,00** денари со индекс од 8,23% во однос на планираните 19.422.000,00 денари. Кај подпрограмата ЛО имаме реализација од 36,16% или 1.598.978,00 денари во однос на планираните 4.422.000,00 денари, додека кај Потпрограмата Спорт и рекреација (капитални трошоци) немаме трошења.

Кај Програмата заштита на животна средина и природата се извршени расходи во износ од **53.340,00** денари со индекс од 1,95% во однос на планираните 2.730.000,00 денари.

Кај Програмата противпожарна заштита се извршени расходи во износ од **154.950,00** денари со индекс од 7,52% во однос на планираните 2.060.000,00 денари.

Кај Програмата В – Социјална заштита и заштита на деца, во рамките на основниот буџет, се бележи реализација од 434.050,00 денари и истите во најголем дел се однесуваат на еднократната парична помош и помош во натура која се доделува на граѓани од општина Гази Баба, со реализација од 191.109,00 денари односно 23,89% во однос на планот.

Во делот на извршувањето на **расходите од блок дотациите** за периодот јануари-јуни 2016 година, може да се констатира дека ресорните министерства редовно вршеа префрлање на средствата за блок дотациите, за финансирање на активностите на основните училишта и детските градинки. Во овој период основните училишта и детските градинки, реализираа расходи во вкупен износ од **153.884.419,00** денари, односно 41,84% од планираните трошења на средства, што придонесе за извршување на планираните активности кај буџетските корисници. При тоа во основните училишта се реализирани расходи во вкупен износ од 120.934.208,00 денари, односно 41,30% од планираните расходи, а кај детските градинки се реализирани расходи во вкупен износ од 32.950.211,00 денари, односно со индекс од 43,96%.

Расходите од донации во вториот квартал на 2016 година беа реализирани во износ од 285.877,00 денари или 3,76% во однос на планираните 7.595.000,00 денари.

Во делот на расходите од **самофинансирачките активности** на основните училишта и детските градинки, истите беа реализирани во износ од 12.789.391,00 денари или 31,35% во однос на планираните 40.800.000,00 денари.

Кај **расходите од кредити** се реализирани расходи во вкупен износ од 4.465.160,00 денари, односно 37,21% од планираните расходи.

Врз основа на презентираниите податоци за остварување на приходите и за извршување на расходите на Буџетот на Општина Гази Баба, за периодот јануари-јуни 2016 година, може да се констатира дека во целина трошењето на средствата на Буџетот се одвиваше наменски по одделни ставки и подставки и во пониски износи во однос на планираните расходи како резултат на пониско остварените приходи во однос на планираните.

Во прилог на оваа информација се дава и извештајот за остварување на приходите и извршување на расходите на буџетот на Општина Гази Баба, за периодот јануари-јуни 2016 година на ниво на ставки (троцифрено konto).